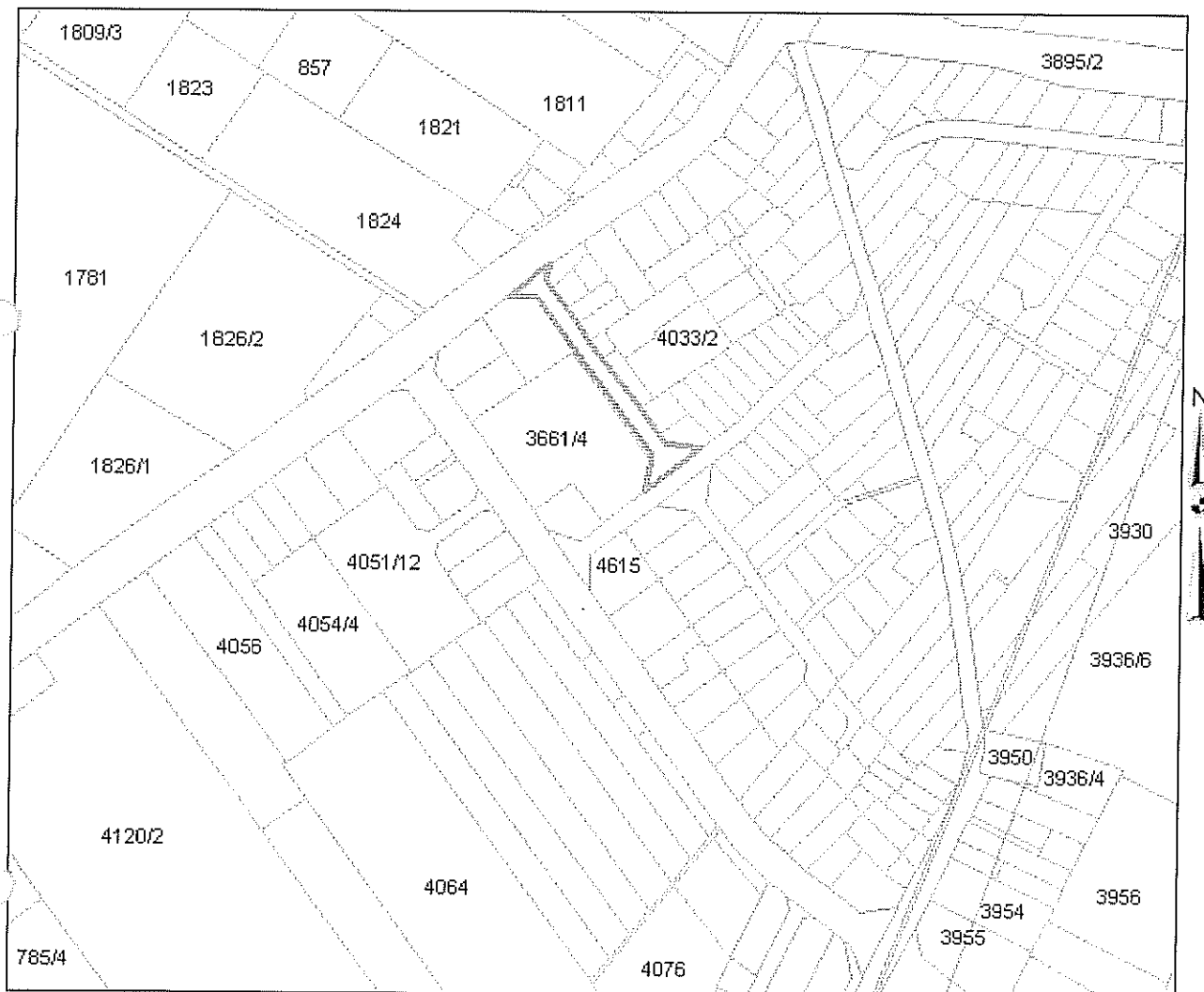


Wydrys z mapy ewidencyjnej i wypis z rejestru gruntów**Dokument bez mocy prawnej!**

Wygenerowany przez: Komunalny (pracownik WGKRiOS), 2008-07-24 14:58:38

Dla wybranych działek: 4573

Skala 1:4846



Numer: 4573
Identyfikator: 200101_1.0003.4573
Powiat: AUGUSTOWSKI
Jednostka ewidencyjna: AUGUSTÓW
Obręb: OBREB 3
Jednostka rejestrowa: 00099

Data utworzenia obiektu: 18.02.2003 17:05:02
Data weryfikacji danych: 18.02.2003 17:05:02
Rejon statystyczny: 800461

Sąd:
Księga wieczysta:

OSOBY

Lp.	Opis osoby	Charakter praw	Udział
		Status	
1	GMINA MIASTO AUGUSTÓW, siedziba: AUGUSTÓW	WLASNOSC	1/1
		gmina lub związek międzygminny	

POŁOŻENIE / UŻYTKOWANIE / POWIERZCHNIE

Arkusz mapy	Położenie	Symbol użytku	Pow. użytku	Pow. działki
	Miejscowość: ; Ulica: ROSICZKOWA ; Nr budynku: ;	dr	2358	2358

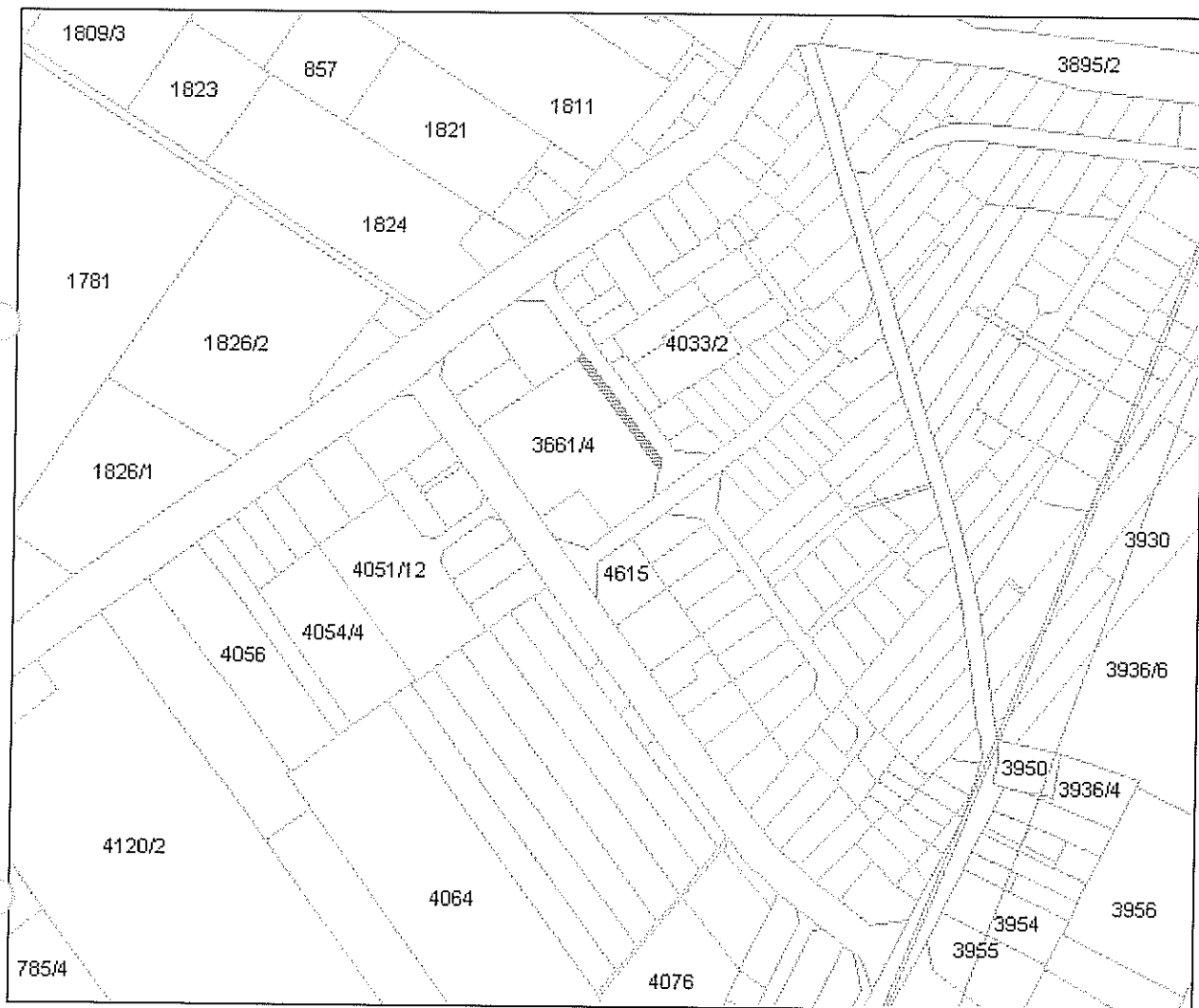
Udostępniane informacje nie są dokumentami w postępowaniach administracyjnych i innych.
Dokumenty należy zamawiać w Wydziale Geodezji co podlega opłatom zgodnie z rozporządzeniem z dnia 19 lutego 2004r. w sprawie wysokości opłat za czynności geodezyjne i kartograficzne oraz udzielanie informacji, a także za wykonywanie wyrysów i wypisów z operatu ewidencyjnego (Dz.U. Nr 37 poz.333).

Wyrys z mapy ewidencyjnej i wypis z rejestru gruntów**Dokument bez mocy prawnej!**

Wygenerowany przez: Komunalny (pracownik WGKRIOS), 2008-07-24 14:59:33

Dla wybranych działek: 3657/3

Skala 1:4846



Numer: 3657/3
Identyfikator: 200101_1.0003.3657/3
Powiat: AUGUSTOWSKI
Jednostka ewidencyjna: AUGUSTÓW
Obręb: OBREB 3
Jednostka rejestrowa: 00099

Data utworzenia obiektu: 18.02.2003 17:05:02
Data weryfikacji danych: 18.02.2003 17:05:02
Rejon statystyczny: 800470

Sąd:
Księga wieczysta:

OSOBY

Lp.	Opis osoby	Charakter praw	Udział
		Status	
1	GMINA MIASTO AUGUSTÓW, siedziba: AUGUSTÓW	WLASNOSC	1/1
		gmina lub związek międzygminny	

POŁOŻENIE / UŻYTKOWANIE / POWIERZCHNIE

Arkusz mapy	Położenie	Symbol użytku	Pow. użytku	Pow. działki
	Miejscowość: ; Ulica: ROSICZKOWA ; Nr budynku: ;	dr	276	276

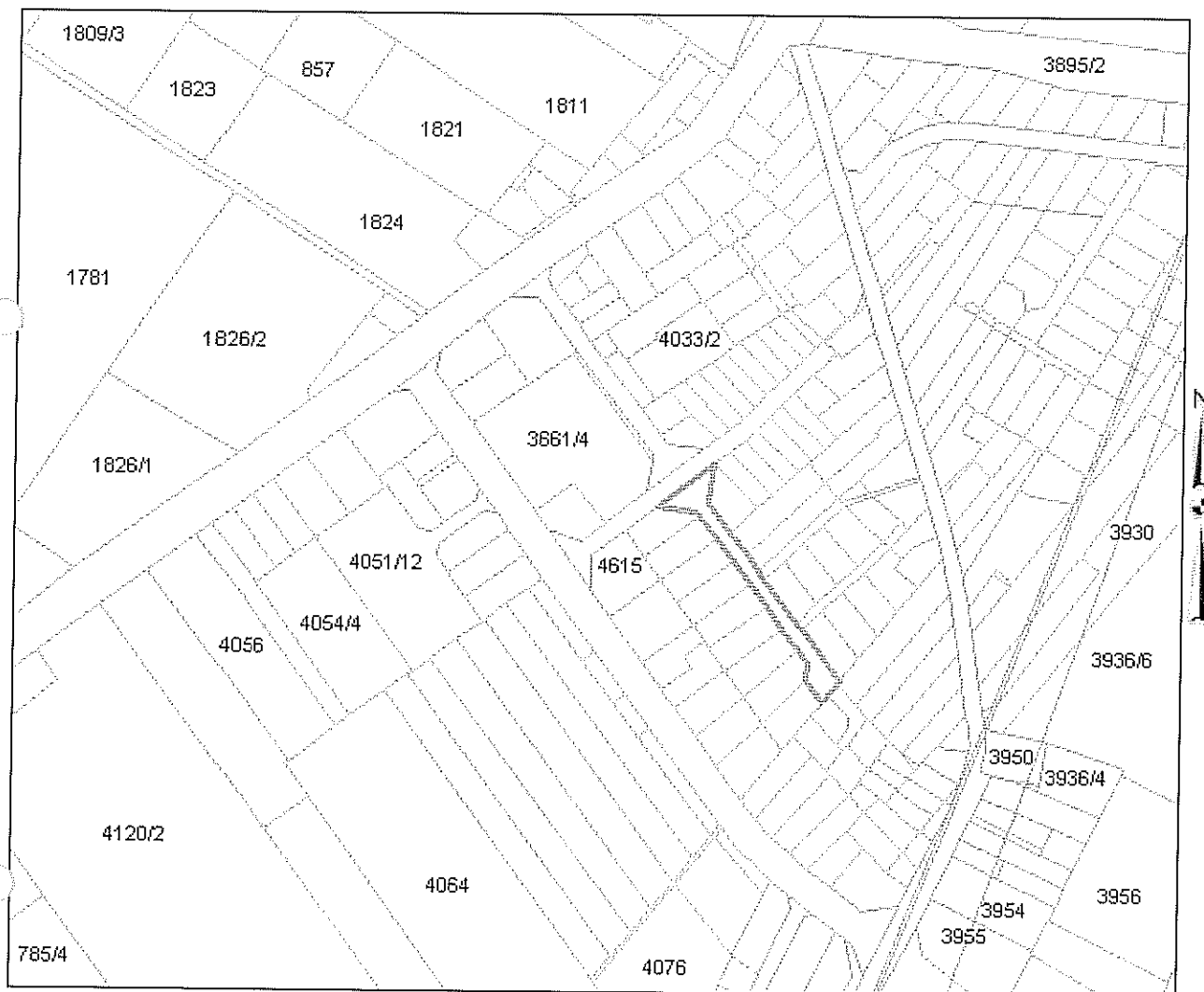
Udostępniane informacje nie są dokumentami w postępowaniach administracyjnych i innych.
Dokumenty należy zamawiać w Wydziale Geodezji co podlega opłatom zgodnie z rozporządzeniem z dnia 19 lutego 2004r. w sprawie wysokości opłat za czynności geodezyjne i kartograficzne oraz udzielanie informacji, a także za wykonywanie wyrysów i wypisów z operatu ewidencyjnego (Dz.U. Nr 37 poz.333).

Wrys z mapy ewidencyjnej i wypis z rejestru gruntów***Dokument bez mocy prawnej!***

Wygenerowany przez: Komunalny (pracownik WGKRiOS), 2008-07-24 15:00:15

Dla wybranych działek: 4605

Skala 1:4846



Numer:	4605
Identyfikator:	200101_1.0003.4605
Powiat:	AUGUSTOWSKI
Jednostka ewidencyjna:	AUGUSTÓW
Obręb:	OBREB 3
Jednostka rejestrowa:	00099

Data utworzenia obiektu:	18.02.2003 17:05:02
Data weryfikacji danych:	18.02.2003 17:05:02
Rejon statystyczny:	800461

Sąd:
Księga wieczysta:

OSOBY

Lp.	Opis osoby	Charakter praw	Udział
		Status	
1	GMINA MIASTO AUGUSTÓW, siedziba: AUGUSTÓW	WŁASNOSC	1/1
		gmina lub związek międzygminny	

POŁOŻENIE / UŻYTKOWANIE / POWIERZCHNIE

Arkusz mapy	Położenie	Symbol użytku	Pow. użytku	Pow. działki
	Miejscowość: ; Ulica: ROSICZKOWA ; Nr budynku: ;	dr	2254	2254

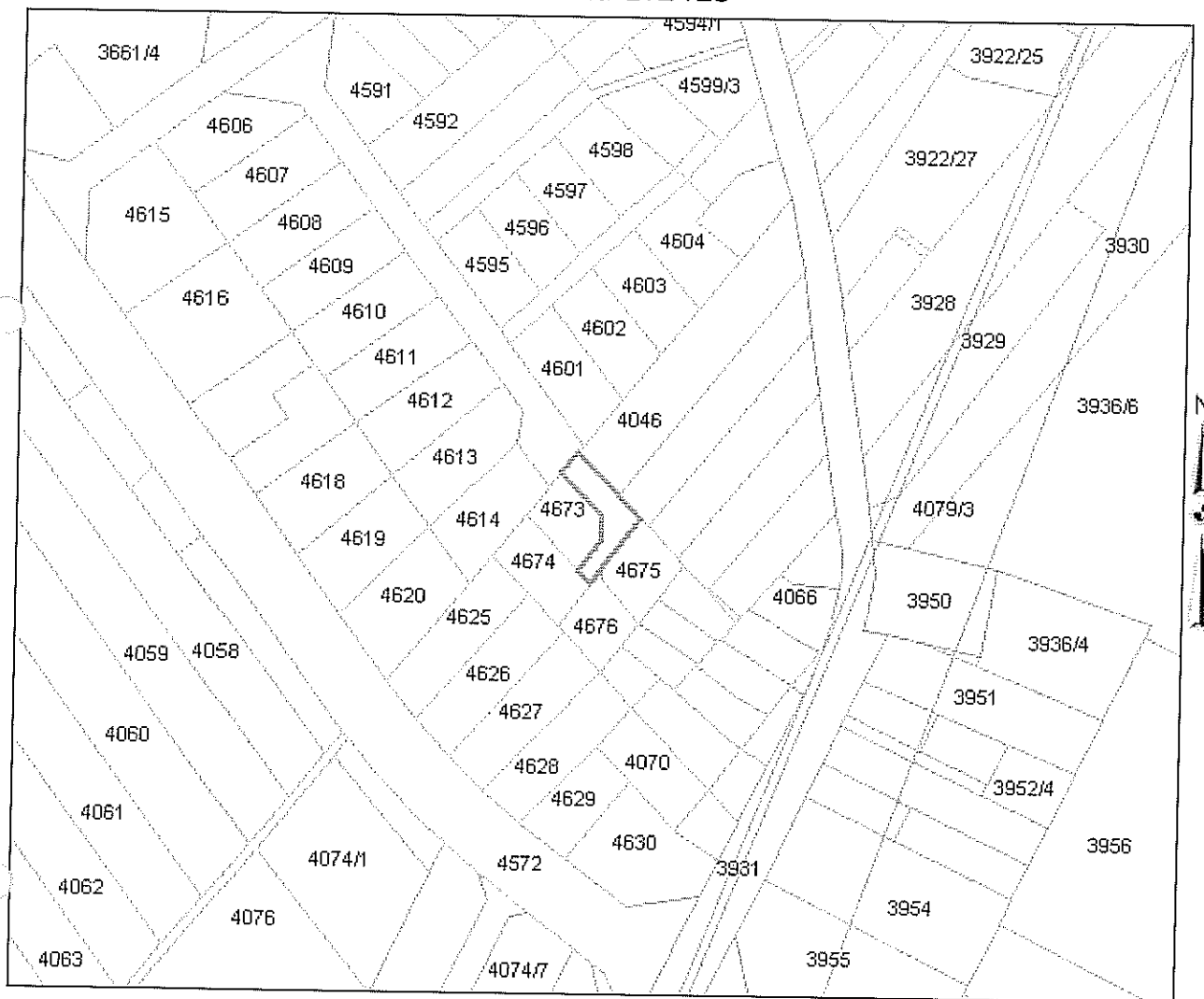
Udostępniane informacje nie są dokumentami w postępowaniach administracyjnych i innych.
Dokumenty należy zamawiać w Wydziale Geodezji co podlega opłatom zgodnie z rozporządzeniem z dnia 19 lutego 2004r. w sprawie wysokości opłat za czynności geodezyjne i kartograficzne oraz udzielanie informacji, a także za wykonywanie wyrysów i wypisów z operatu ewidencyjnego (Dz.U. Nr 37 poz.333).

Wyrys z mapy ewidencyjnej i wypis z rejestru gruntów**Dokument bez mocy prawnej!**

Wygenerowany przez: Komunalny (pracownik WGKRIOS), 2008-07-24 15:01:03

Dla wybranych działek: 4672

Skala 1:2423



Numer: 4672
Identyfikator: 200101_1.0003.4672
Powiat: AUGUSTOWSKI
Jednostka ewidencyjna: AUGUSTÓW
Obręb: OBREB 3
Jednostka rejestrowa: 01520

Data utworzenia obiektu: 18.02.2003 17:05:02
Data weryfikacji danych: 18.02.2003 17:05:02
Rejon statystyczny: 800461

Sąd:
Księga wieczysta: KW 26734

OSOBY

Lp.	Opis osoby	Charakter praw	Udział
		Status	
1	GMINA MIASTO AUGUSTÓW, siedziba: AUGUSTÓW	WŁASNOSC	1/1
		gmina lub związek międzygminny	

POŁOŻENIE / UŻYTKOWANIE / POWIERZCHNIE

Arkusz mapy	Położenie	Symbol użytku	Pow. użytku	Pow. działki
		dr	407	407

Udostępniane informacje nie są dokumentami w postępowaniach administracyjnych i innych.
 Dokumenty należy zamawiać w Wydziale Geodezji co podlega opłatom zgodnie z rozporządzeniem z dnia 19 lutego 2004r. w sprawie wysokości opłat za czynności geodezyjne i kartograficzne oraz udzielanie informacji, a także za wykonywanie wyrysów i wypisów z operatu ewidencyjnego (Dz.U. Nr 37 poz.333).

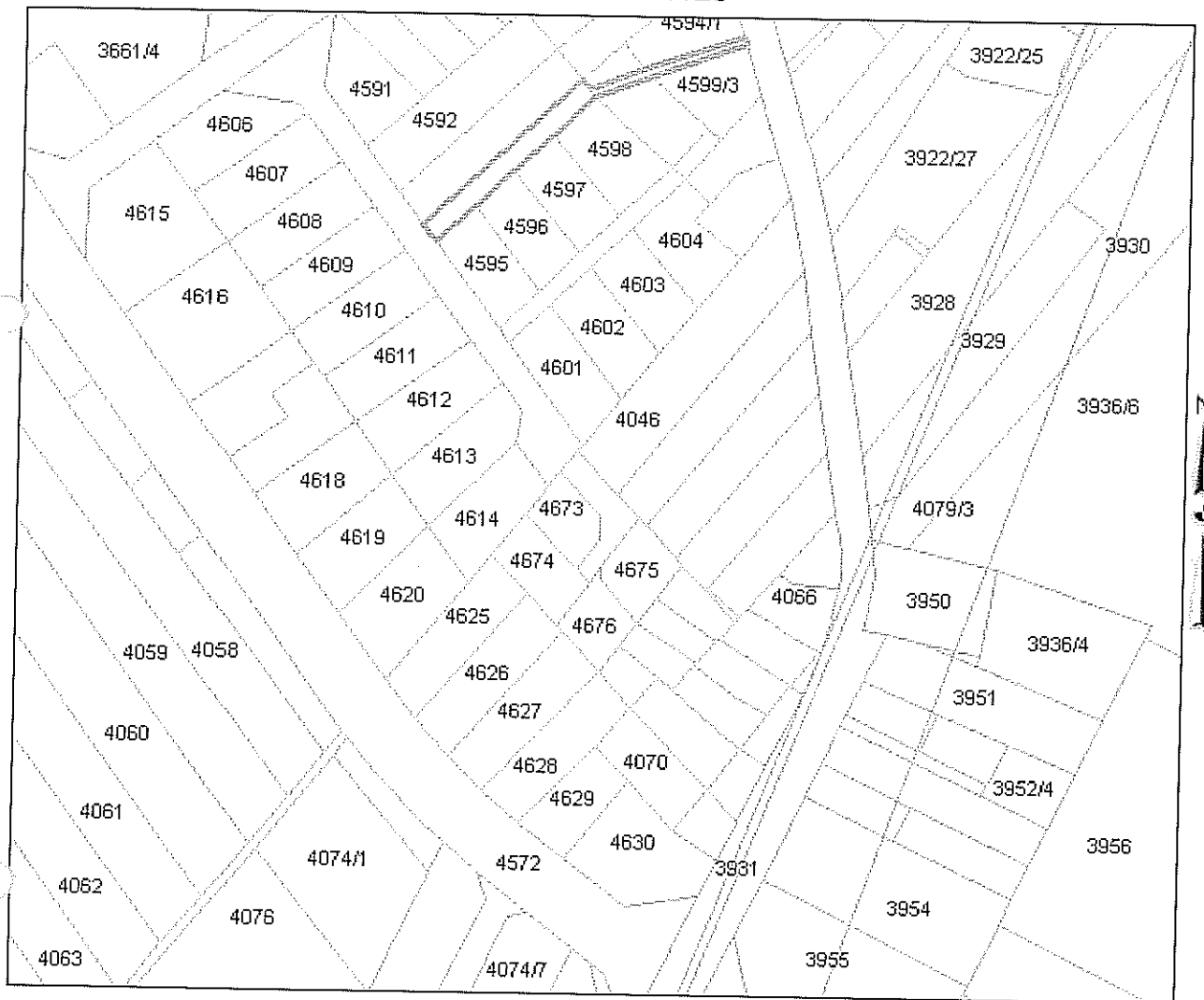
Wypis z mapy ewidencyjnej i wypis z rejestru gruntów

Dokument bez mocy prawnej!

Wygenerowany przez: Komunalny (pracownik WGKRIOS), 2008-07-24 15:02:06

Dla wybranych działek: 4594/2

Skala 1:2423



Numer: 4594/2
Identyfikator: 200101_1.0003.4594/2
Powiat: AUGUSTOWSKI
Jednostka ewidencyjna: AUGUSTÓW
Obręb: OBREB 3
Jednostka rejestrowa: 00098

Data utworzenia obiektu: 18.02.2003 17:05:02
Data weryfikacji danych: 18.02.2003 17:05:02
Rejon statystyczny: 800461

Sąd:
Księga wieczysta:

OSOBY

Lp.	Opis osoby	Charakter praw	Udział
		Status	
1	GMINA MIASTO AUGUSTÓW, siedziba: AUGUSTÓW	WŁASNOSC	1/1
		gmina lub związek międzygminny	

POŁOŻENIE / UŻYTKOWANIE / POWIERZCHNIE

Arkusz mapy	Położenie	Symbol użytku	Pow. użytku	Pow. działki
	Miejscowość: ; Ulica: SŁOWACKIEGO ; Nr budynku: ;	dr	681	681

Udostępniane informacje nie są dokumentami w postępowaniach administracyjnych i innych.
Dokumenty należy zamawiać w Wydziale Geodezji co podlega opłatom zgodnie z rozporządzeniem z dnia 19 lutego 2004r. w sprawie wysokości opłat za czynności geodezyjne i kartograficzne oraz udzielanie informacji, a także za wykonywanie wyrysów i wypisów z operatu ewidencyjnego (Dz.U. Nr 37 poz.333).

Wyrys z mapy ewidencyjnej i wypis z rejestru gruntów***Dokument bez mocy prawnej!***

Wygenerowany przez: Komunalny (pracownik WGKRiOS), 2008-07-24 14:56:21

Dla wybranych działek: 4574/2

Skala 1:4846



Numer:	4574/2
Identyfikator:	200101_1.0003.4574/2
Powiat:	AUGUSTOWSKI
Jednostka ewidencyjna:	AUGUSTÓW
Obręb:	OBREB 3
Jednostka rejestrowa:	00099

Data utworzenia obiektu:	18.02.2003 17:05:02
Data weryfikacji danych:	18.02.2003 17:05:02
Rejon statystyczny:	800461

Sąd:
Księga wieczysta:

OSOBY

Lp.	Opis osoby	Charakter praw	Udział
		Status	
1	GMINA MIASTO AUGUSTÓW, siedziba: AUGUSTÓW	WLASNOSC	1/1
		gmina lub zwiazek miedzygminny	

POŁOŻENIE / UŻYTKOWANIE / POWIERZCHNIE

Arkusz mapy	Położenie	Symbol użytku	Pow. użytku	Pow. działki
	Miejscowość: ; Ulica: GORYCZKOWA ; Nr budynku: ;	dr	3133	3133

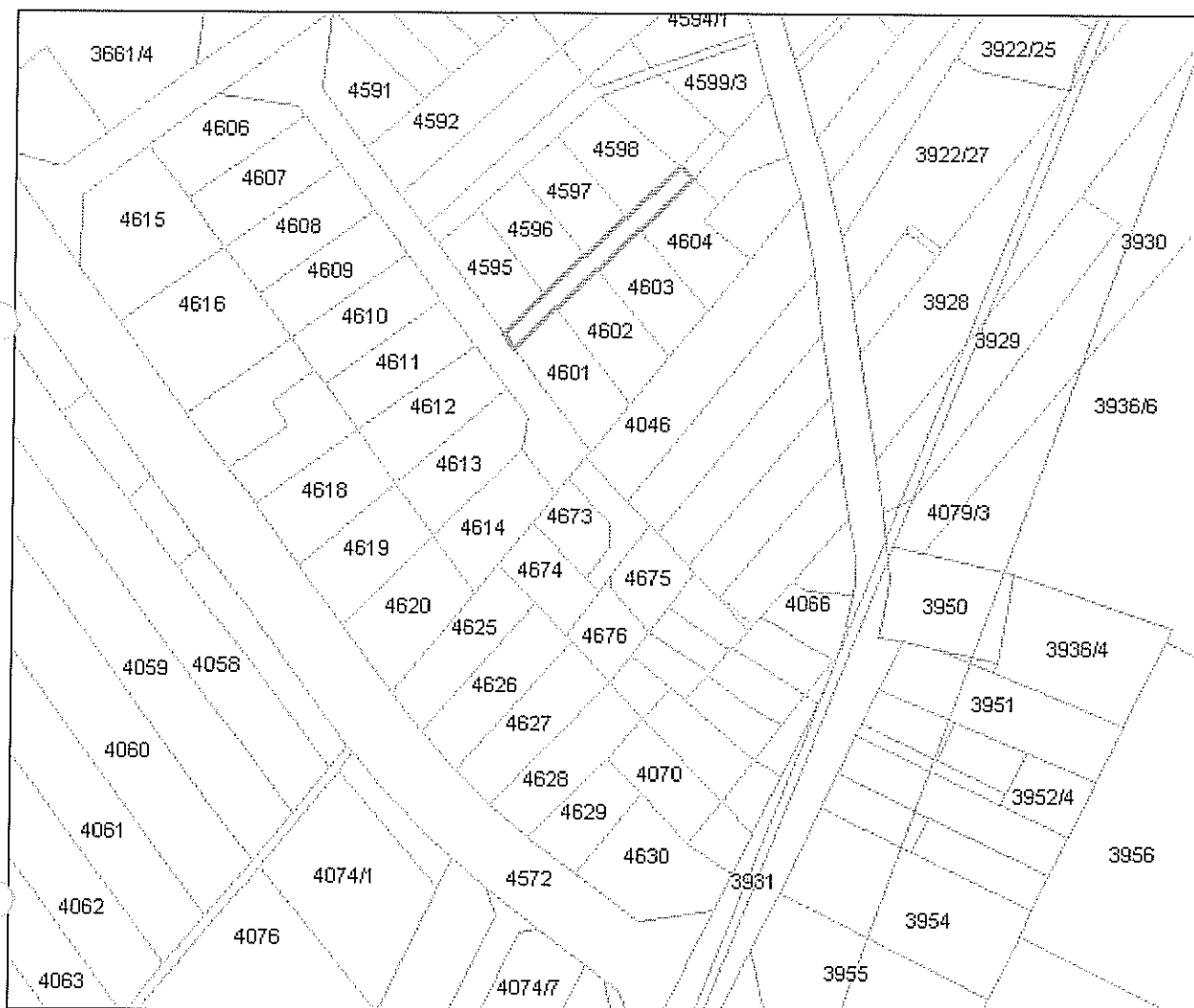
Udostępniane informacje nie są dokumentami w postępowaniach administracyjnych i innych.
Dokumenty należy zamawiać w Wydziale Geodezji co podlega opłatom zgodnie z rozporządzeniem z dnia 19 lutego 2004r. w sprawie wysokości opłat za czynności geodezyjne i kartograficzne oraz udzielanie informacji, a także za wykonywanie wyrysów i wypisów z operatu ewidencyjnego (Dz.U. Nr 37 poz.333).

Wyrys z mapy ewidencyjnej i wypis z rejestru gruntów***Dokument bez mocy prawnej!***

Wygenerowany przez: Komunalny (pracownik WGKRiOS), 2008-07-24 15:02:48

Dla wybranych działek: 4600

Skala 1:2423



Numer:	4600
Identyfikator:	200101_1.0003.4600
Powiat:	AUGUSTOWSKI
Jednostka ewidencyjna:	AUGUSTÓW
Obręb:	OBREB 3
Jednostka rejestrowa:	00099

Data utworzenia obiektu:	18.02.2003 17:05:02
Data weryfikacji danych:	18.02.2003 17:05:02
Rejon statystyczny:	800461

Sąd:
Księga wieczysta:

OSOBY

Lp.	Opis osoby	Charakter praw	Udział
		Status	
1	GMINA MIASTO AUGUSTÓW, siedziba: AUGUSTÓW	WLASNOSC	1/1
		gmina lub związek międzygminny	

POŁOŻENIE / UŻYTKOWANIE / POWIERZCHNIE

Arkusz mapy	Położenie	Symbol użytku	Pow. użytku	Pow. działki
	Miejscowość: ; Ulica: MILKOWA ; Nr budynku: ;	dr	491	491

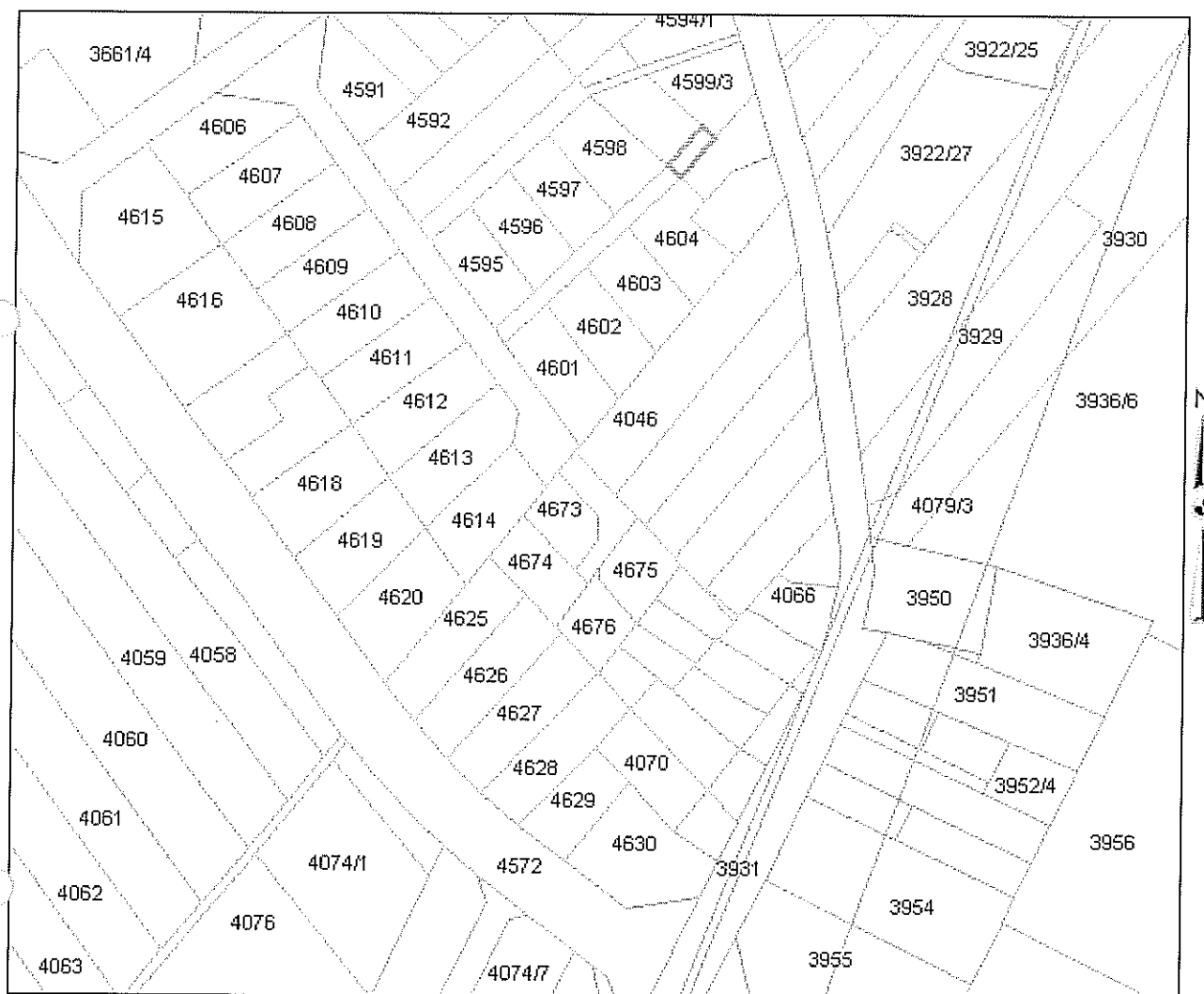
Udostępniane informacje nie są dokumentami w postępowaniach administracyjnych i innych.
Dokumenty należy zamawiać w Wydziale Geodezji co podlega opłatom zgodnie z rozporządzeniem z dnia 19 lutego 2004r. w sprawie wysokości opłat za czynności geodezyjne i kartograficzne oraz udzielanie informacji, a także za wykonywanie wrysów i wypisów z operatu ewidencyjnego (Dz.U. Nr 37 poz.333).

Wyrys z mapy ewidencyjnej i wypis z rejestru gruntów***Dokument bez mocy prawnej!***

Wygenerowany przez: Komunalny (pracownik WGKRiOS), 2008-07-24 15:03:34

Dla wybranych działek: 4599/2

Skala 1:2423



Numer:	4599/2
Identyfikator:	200101_1.0003.4599/2
Powiat:	AUGUSTOWSKI
Jednostka ewidencyjna:	AUGUSTÓW
Obręb:	OBREB 3
Jednostka rejestrowa:	01279

Data utworzenia obiektu:	18.02.2003 17:05:02
Data weryfikacji danych:	18.02.2003 17:05:02
Rejon statystyczny:	800461

Sąd:	
Księga wieczysta:	KW 17649

OSOBY

Lp.	Opis osoby	Charakter praw	Udział
		Status	
1	GMINA MIASTO AUGUSTÓW, siedziba: AUGUSTÓW	WLASNOSC	1/1
		gmina lub związek międzygminny	

POŁOŻENIE / UŻYTKOWANIE / POWIERZCHNIE

Arkusz mapy	Położenie	Symbol użytku	Pow. użytku	Pow. działki
		dr	106	106

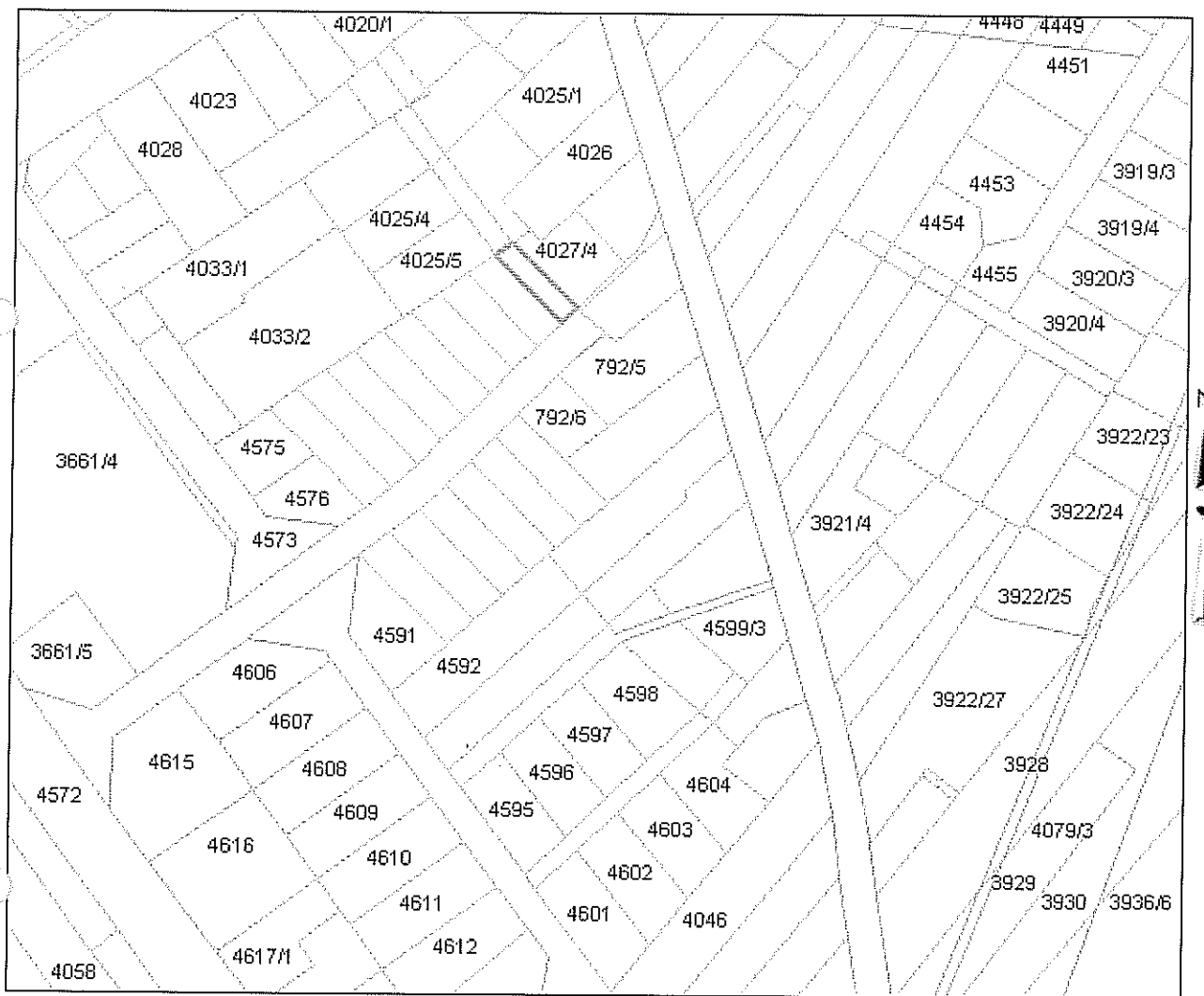
Udostępniane informacje nie są dokumentami w postępowaniach administracyjnych i innych.
Dokumenty należy zamawiać w Wydziale Geodezji co podlega opłatom zgodnie z rozporządzeniem z dnia 19 lutego 2004r. w sprawie wysokości opłat za czynności geodezyjne i kartograficzne oraz udzielanie informacji, a także za wykonywanie wyrysów i wypisów z operatu ewidencyjnego (Dz.U. Nr 37 poz.333).

Wycisk z mapy ewidencyjnej i wypis z rejestru gruntów**Dokument bez mocy prawnej!**

Wygenerowany przez: Komunalny (pracownik WGKRIOS), 2008-07-24 15:04:24

Dla wybranych działek: 4039/2

Skala 1:2423



Numer: 4039/2
Identyfikator: 200101_1.0003.4039/2
Powiat: AUGUSTOWSKI
Jednostka ewidencyjna: AUGUSTÓW
Obręb: OBREB 3
Jednostka rejestrowa: 01334

Data utworzenia obiektu: 18.02.2003 17:05:02
Data weryfikacji danych: 18.02.2003 17:05:02
Rejon statystyczny: 800461

Sąd:
Księga wieczysta: KW 20892

OSOBY

Lp.	Opis osoby	Charakter praw	Udział
		Status	
1	GMINA MIASTO AUGUSTÓW, siedziba: AUGUSTÓW	WŁASNOSC	1/1
		gmina lub związek międzygminny	

POŁOŻENIE / UŻYTKOWANIE / POWIERZCHNIE

Arkusz mapy	Położenie	Symbol użytku	Pow. użytku	Pow. działki
	Miejscowość: ; Ulica: GORYCZKOWA ; Nr budynku: ;	dr	219	219

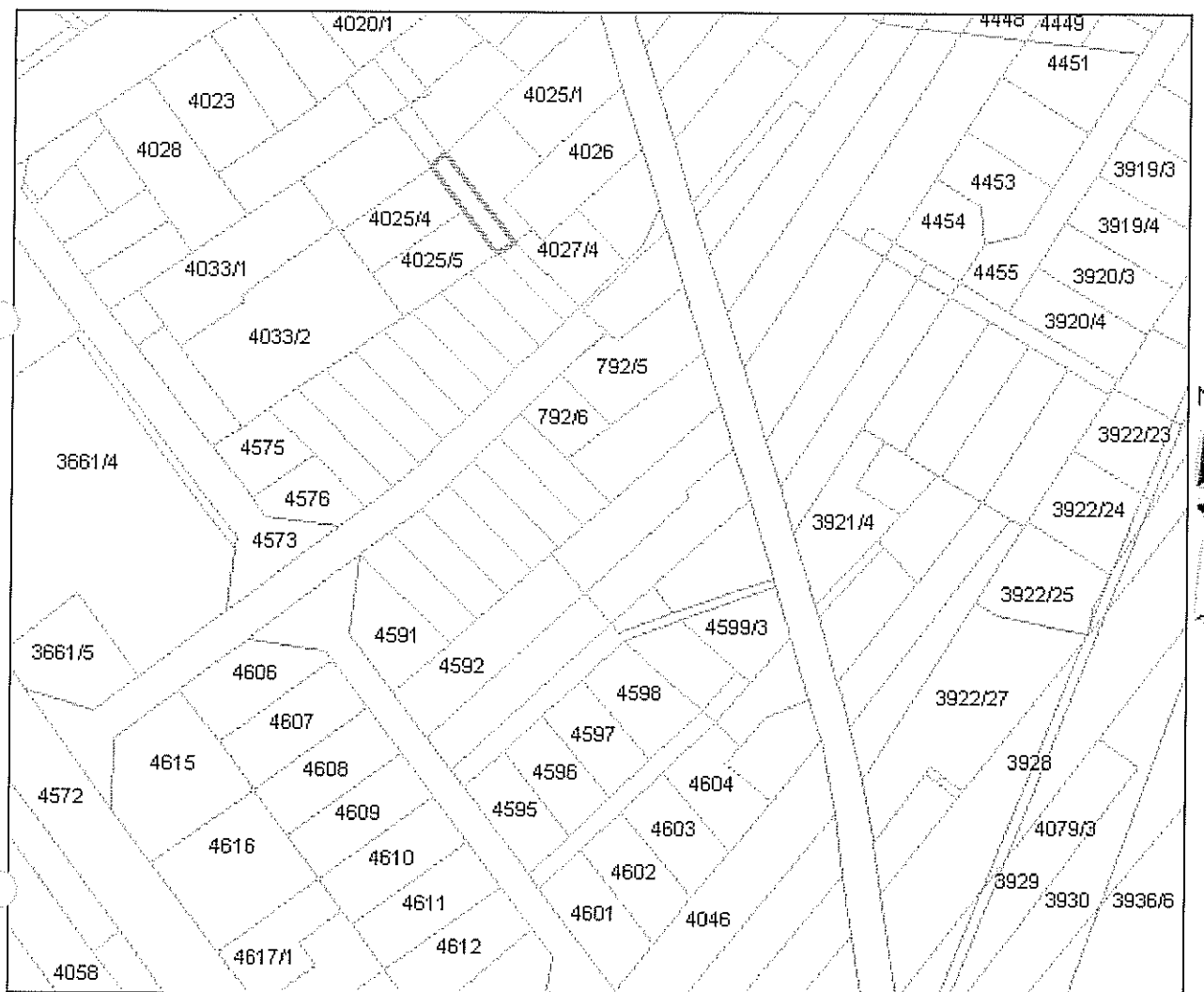
Udostępniane informacje nie są dokumentami w postępowaniach administracyjnych i innych.
Dokumenty należy zamawiać w Wydziale Geodezji co podlega opłatom zgodnie z rozporządzeniem z dnia 19 lutego 2004r. w sprawie wysokości opłat za czynności geodezyjne i kartograficzne oraz udzielanie informacji, a także za wykonywanie wyrysów i wypisów z operatu ewidencyjnego (Dz.U. Nr 37 poz.333).

Wyrys z mapy ewidencyjnej i wypis z rejestru gruntów***Dokument bez mocy prawnej!***

Wygenerowany przez: Komunalny (pracownik WGKRIOŚ), 2008-07-24 15:05:19

Dla wybranych działek: 4025/3

Skala 1:2423



Numer:	4025/3
Identyfikator:	200101_1.0003.4025/3
Powiat:	AUGUSTOWSKI
Jednostka ewidencyjna:	AUGUSTÓW
Obręb:	OBREB 3
Jednostka rejestrowa:	00099

Data utworzenia obiektu:	18.02.2003 17:05:02
Data weryfikacji danych:	18.02.2003 17:05:02
Rejon statystyczny:	800461

Sąd:	
Księga wieczysta:	KW 20892

OSOBY

Lp.	Opis osoby	Charakter praw	Udział
		Status	
1	GMINA MIASTO AUGUSTÓW, siedziba: AUGUSTÓW	WLASNOSC	1/1
		gmina lub zwiazek miedzygminny	

POŁOŻENIE / UŻYTKOWANIE / POWIERZCHNIE

Arkusz mapy	Położenie	Symbol użytku	Pow. użytku	Pow. działki
		R/RIIIb	252	252

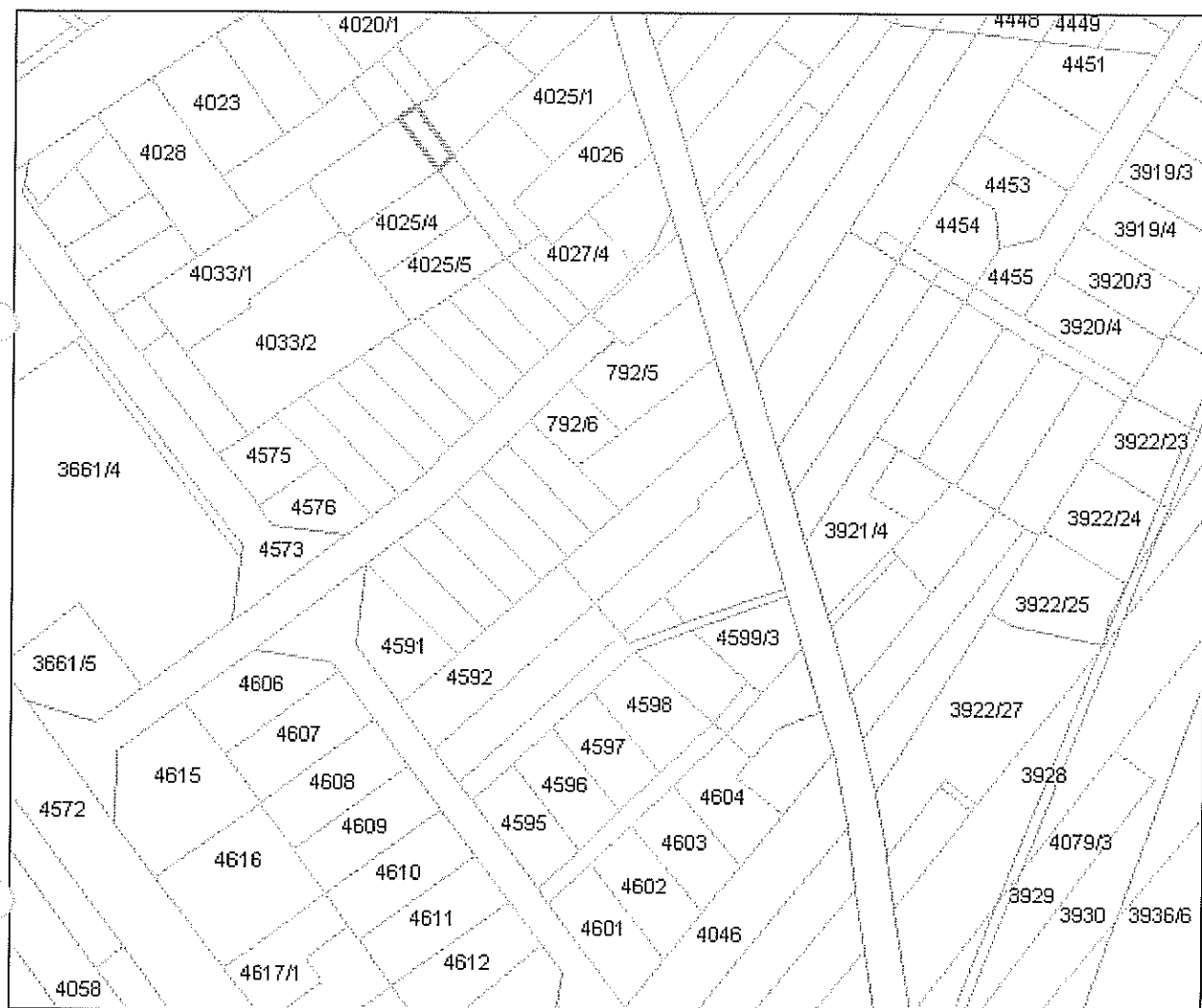
Udostępniane informacje nie są dokumentami w postępowaniach administracyjnych i innych.
Dokumenty należy zamawiać w Wydziale Geodezji co podlega opłatom zgodnie z rozporządzeniem z dnia 19 lutego 2004r. w sprawie wysokości opłat za czynności geodezyjne i kartograficzne oraz udzielanie informacji, a także za wykonywanie wyrysów i wypisów z operatu ewidencyjnego (Dz.U. Nr 37 poz.333).

Wyrys z mapy ewidencyjnej i wypis z rejestru gruntów***Dokument bez mocy prawnej!***

Wygenerowany przez: Komunalny (pracownik WGKRIOS), 2008-07-24 15:05:44

Dla wybranych działek: 4024/3

Skala 1:2423



Numer:	4024/3
Identyfikator:	200101_1.0003.4024/3
Powiat:	AUGUSTOWSKI
Jednostka ewidencyjna:	AUGUSTÓW
Obręb:	OBREB 3
Jednostka rejestrowa:	01334

Data utworzenia obiektu:	18.02.2003 17:05:02
Data weryfikacji danych:	18.02.2003 17:05:02
Rejon statystyczny:	800461

Sąd:	
Księga wieczysta:	KW 20892

OSOBY

Lp.	Opis osoby	Charakter praw	Udział
		Status	
1	GMINA MIASTO AUGUSTÓW, siedziba: AUGUSTÓW	WLASNOSC	1/1
		gmina lub zwiazek miedzygminny	

POŁOŻENIE / UŻYTKOWANIE / POWIERZCHNIE

Arkusz mapy	Położenie	Symbol użytku	Pow. użytku	Pow. działki
		R/RIIIb	144	144

Udostępniane informacje nie są dokumentami w postępowaniach administracyjnych i innych.
Dokumenty należy zamawiać w Wydziale Geodezji co podlega opłatom zgodnie z rozporządzeniem z dnia 19 lutego 2004r. w sprawie wysokości opłat za czynności geodezyjne i kartograficzne oraz udzielanie informacji, a także za wykonywanie wyrysów i wypisów z operatu ewidencyjnego (Dz.U. Nr 37 poz.333).