

Projekt

z dnia 19 listopada 2018 r.

Zatwierdzony przez

**UCHWAŁA NR II/.../18
RADY MIEJSKIEJ W AUGUSTOWIE**

z dnia 26 listopada 2018 r.

w sprawie ustalenia stref taryfowych dla taksówek na obszarze Miasta Augustowa

Na podstawie art. 7 ust. 1 pkt 4, art. 18 ust. 2 pkt 15 oraz art. 40 ust. 1 ustawy z dnia 8 marca 1990 r. o samorządzie gminnym (Dz.U. z 2018 r. poz. 994, poz. 1000, poz. 1349, poz. 1432), art.11b i art. 11c ustawy z dnia 6 września 2001 r. o transporcie drogowym (Dz.U. z 2017 r. poz. 2200, z 2015 r. poz. 1273, z 2016 r. poz. 1935 oraz z 2018 r. poz. 12, poz. 138, poz. 650, poz.1039, poz. 1480, poz.1481, poz. 1544 i poz. 1592) Rada Miejska w Augustowie uchwala, co następuje:

§ 1. Ustala się strefy cen (strefy taryfowe) obowiązujące przy przewozie osób taksówkami osobowymi, określone poniżej:

- 1) taryfa 1 – obowiązuje na terenie miasta Augustowa w godzinach od 6⁰⁰ do godziny 22⁰⁰ we wszystkie dni z wyjątkiem niedziel i dni świątecznych ustawowo wolnych od pracy w obszarze do zlokalizowanych tablic informacyjnych o początku II strefy przewozowej TAXI.
- 2) taryfa 2 – obowiązuje na terenie miasta Augustowa w godzinach od 22⁰⁰ do godziny 6⁰⁰ w dni powszednie, a w niedziele i dni świąteczne ustawowo wolne od pracy w ciągu całej doby w obszarze do zlokalizowanych tablic informacyjnych o początku II strefy przewozowej TAXI.
- 3) lokalizacja tablic informacyjnych o początku II strefy przewozowej stanowi załącznik do uchwały.

§ 2. Wykonanie uchwały powierza się Burmistrzowi Miasta.

§ 3. Uchwała wchodzi w życie po upływie 14 dni od dnia ogłoszenia w Dzienniku Urzędowym Województwa Podlaskiego.

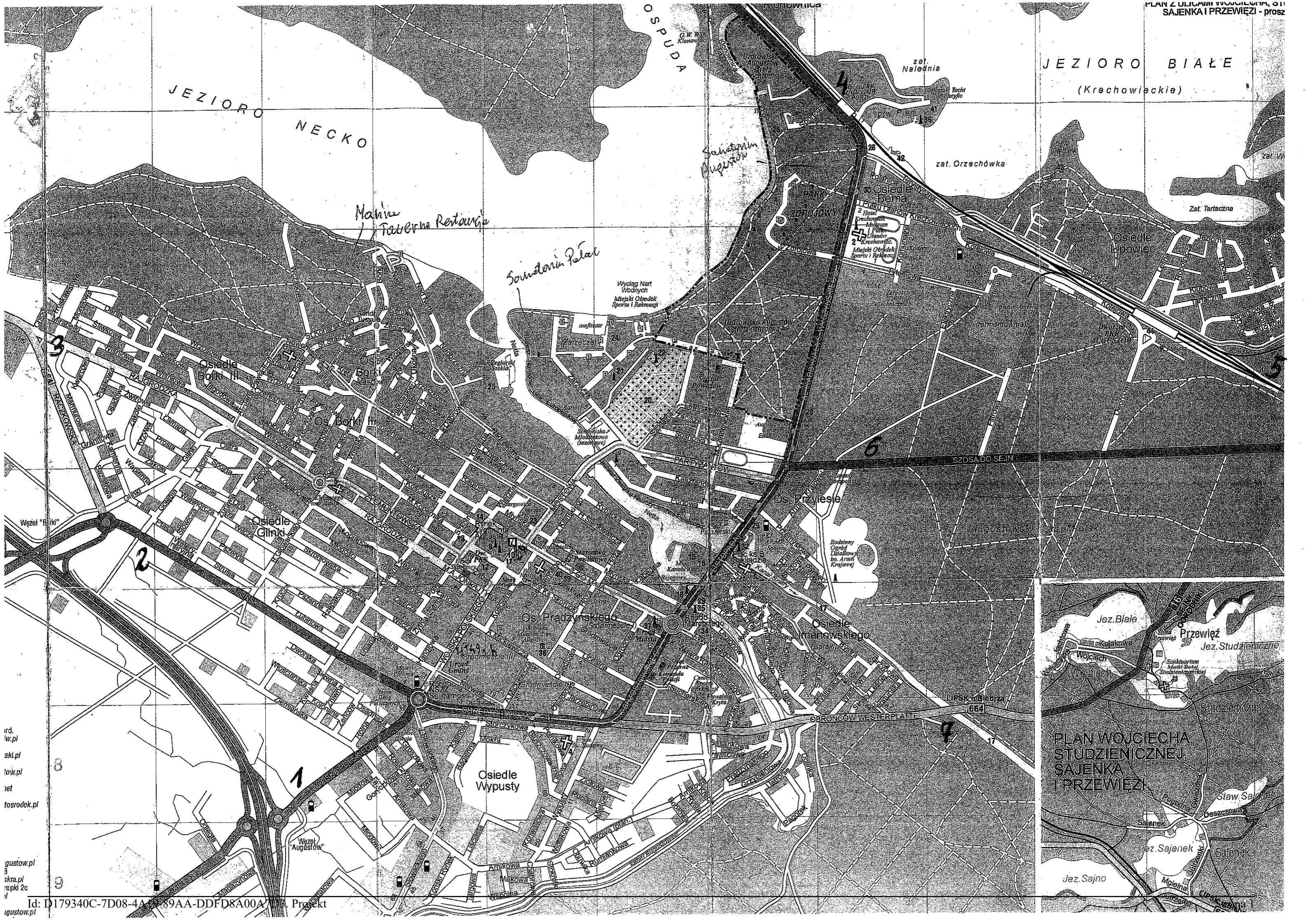
Przewodniczący Rady
Miejskiej w Augustowie

Marcin Kleczkowski

Załącznik Nr 1 do uchwały Nr II/.../18
Rady Miejskiej w Augustowie
z dnia 26 listopada 2018 r.

Proponowana lokalizacja tablic informacyjnych o początku II strefy przewozowej TAXI.

1. Ulica Wojska Polskiego – ustawienie tablic na wysokości stacji paliw Dobkowski.
2. Ulica Mazurska – ustawienie tablic na wysokości domu weselnego „Feniks”.
3. Ulica Rajgrodzka – ustawienie tablic przed skrzyżowaniem z ulicą Raczkowski.
4. Aleja Kardynała Stefana Wyszyńskiego – ustawienie tablic za skrzyżowaniem z ulicą Sportową.
5. Ulica Turystyczna – ustawienie tablic za ogrodzeniem wytwórni wody mineralnej AUGUSTOWIANKA Sp. z o.o.
6. Droga krajowa nr 16 (Augustów – Sejny) – ustawienie tablic za skrzyżowaniem z ulicą Armii Krajowej.
7. Ulica obrońców Westerplatte (droga wojewódzka nr 664 Augustów – Lipsk) – ustawienie tablic przed mostem na Kanale Bystrym.



JEZIORO NECKO

JEZIORO BIAŁE (Krechowiskie)

Mama Taverna Restauracja

Sokolarni Palat

Wyciąg Narci Wodnych Miejski Ośrodek Sportu i Rekreacji

Stadionny Ogród Działkowy im. Armi Krajowej

PLAN WOJCIECZA STUDZIENCZNEJ SAJENKA I PRZEWIEZI

rd.
w.pl
skl.pl
tow.pl
zet
torodek.pl
gustow.pl
B
skra.pl
rupki 2c
v
gustow.pl

Uzasadnienie

Wniosek taksówkarzy Super Radio Taxi, Radio Taxi Plus, Radio Taxi oraz propozycja lokalizacji początku II strefy przewozowej TAXI.

Zrzeszenia kierowców TAXI proponuje lokalizację tablic informujących o początku II strefy przewozowej TAXI na następujących ulicach:

- 1.Ulica Wojska Polskiego – ustawienie tablic na wysokości stacji paliw Dobkowski.
- 2.Ulica Mazurska – ustawienie tablic na wysokości domu weselnego „Feniks”.
- 3.Ulica Rajgrodzka – ustawienie tablic przed skrzyżowaniem z ulicą Raczkowski.
- 4.Aleja Kardynała Stefana Wyszyńskiego – ustawienie tablic za skrzyżowaniem z ulicą Sportową.
- 5.Ulica Turystyczna – ustawienie tablic za ogrodzeniem wytwórni wody mineralnej AUGUSTOWIANKA Sp. z o.o.
- 6.Droga krajowa nr 16 (Augustów – Sejny) – ustawienie tablic za skrzyżowaniem z ulicą Armii Krajowej.
- 7.Ulica obrońców Westerplatte (droga wojewódzka nr 664 Augustów – Lipsk) – ustawienie tablic przed mostem na Kanale Bystrym.

Jednocześnie informujemy, że po podjęciu przez Radę Miejską Uchwały w sprawie ustalenia granicy stref taryfowych dla taksówek, Zrzeszenia kierowców TAXI zleca opracowanie dokumentacji stałej organizacji ruchu oraz uzyskania wszystkich uzgodnień związanych z lokalizacją tablic dla profesjonalnej jednostki projektowej.