

Projekt

z dnia 22 lipca 2019 r.

Zatwierdzony przez

**UCHWAŁA NR XIII/.../19
RADY MIEJSKIEJ W AUGUSTOWIE**

z dnia 29 lipca 2019 r.

w sprawie przystąpienia do sporządzenia zmiany Studium uwarunkowań i kierunków zagospodarowania przestrzennego miasta Augustowa

Na podstawie art. 18 ust. 2 pkt 15 ustawy z dnia 8 marca 1990 r. o samorządzie gminnym (t.j. Dz. U. z 2019 r. poz. 506) oraz art. 9 ust. 1 w związku z art. 27 ustawy z dnia 27 marca 2003 r. o planowaniu i zagospodarowaniu przestrzennym (Dz. U. z 2018 r. poz. 1945, z 2019 r. poz. 60, poz. 235, poz. 730, poz. 1009) Rada Miejska w Augustowie uchwala, co następuje:

§ 1. Przystępuje się do sporządzenia zmiany Studium uwarunkowań i kierunków zagospodarowania przestrzennego miasta Augustowa, zatwierdzonego Uchwałą Nr XXXV/324/17 Rady Miejskiej w Augustowie z dnia 30 maja 2017 r.

§ 2. Granice obszarów objętych zmianą Studium, o którym mowa w § 1 zostały określone na załączniku graficznym dołączonym do niniejszej uchwały.

§ 3. Wykonanie uchwały powierza się Burmistrzowi Miasta Augustowa.

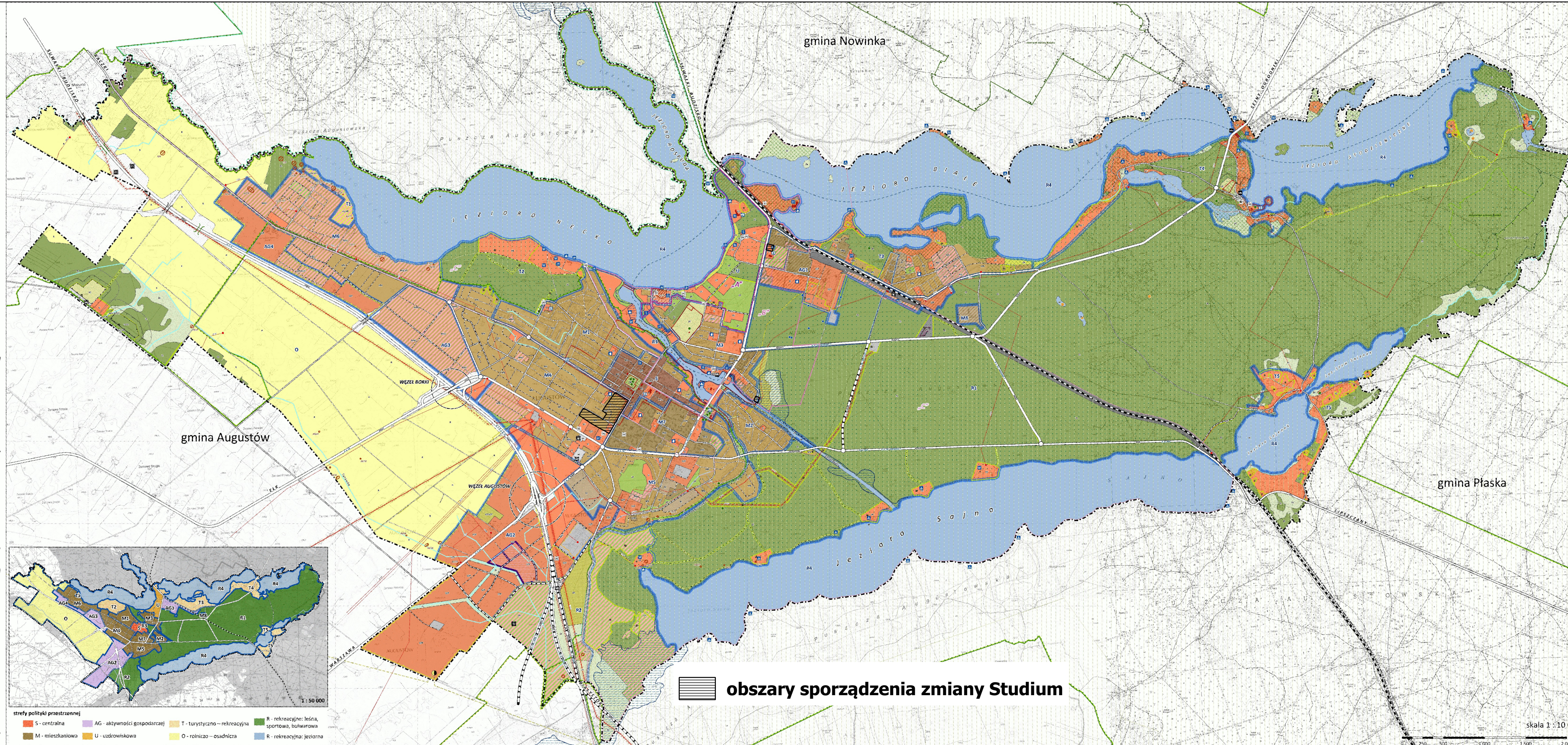
§ 4. Uchwała wchodzi w życie z dniem podjęcia.

Przewodnicząca Rady
Miejskiej w Augustowie

Alicja Dobrowolska

STUDYUM UWARUNKOWAŃ I KIERUNKÓW ZAGOSPODAROWANIA PRZESTRZENNEGO MIASTA AUGUSTOWA

Rysunek 2b - Kierunki zagospodarowania przestrzennego



OZNACZENIA STUDIUM

GRANICE ADMINISTRACYJNE

- graniczka studium w granicach administracyjnych Augustowa
- graniczka administracyjna gmin sąsiadnych

ZAGOSPODAROWANIE TERENÓW

- graniczka stref polityki przestrzennej wraz z oznaczeniem
- M5 - tereny zabudowy średniomiejscowej
- M4W - tereny zabudowy mieszkaniowej wielorodzinnej
- MWU - tereny zabudowy mieszkaniowej wielorodzinnej i zabudowy usługowej
- MN - tereny zabudowy mieszkaniowej jednorodzinnej
- MNU - tereny zabudowy mieszkaniowej jednorodzinnej i zabudowy usługowej
- MNU/UP - tereny zabudowy mieszkaniowej jednorodzinnej, tereny zabudowy usługowej, produkcji, składów i magazynów
- MN/UT - tereny zabudowy mieszkaniowej (jednorodzinnej) i tereny usług turystycznych
- M - tereny zabudowy mieszkaniowej
- MU - tereny zabudowy mieszkaniowej i zabudowy usługowej
- U - tereny zabudowy usługowej
- UC - tereny obiektów handlowych o powierzchni sprzedaży powyżej 2000 m²
- UT - tereny usług turystycznych
- U/P - tereny usług, produkcji, składów i magazynów
- US - tereny usług sportu i rekreacji
- US/UR - tereny usług sportu, rekreacji i wypoczynku
- UR - tereny rekreacji i wypoczynku
- ZP - tereny zieleni parkowej
- ZC - tereny zieleni cmentarnej
- ZD - tereny zieleni ogrodów działkowych
- ZD/UP - tereny zieleni ogrodów działkowych i tereny usług, produkcji, składów i magazynów
- Zn - tereny zieleni naturalnej
- Zn/U - tereny zieleni naturalnej i tereny zabudowy usługowej
- Zn/ZC - tereny zieleni naturalnej i tereny zieleni cmentarnej
- ZL - tereny lasów i sadzawek
- ZLU - tereny lasów i sadzawek i tereny zabudowy usługowej
- ZL/ZC - tereny lasów i sadzawek i tereny zieleni cmentarnej
- ZL/KS - tereny lasów i sadzawek i tereny obsługi komunikacji
- R - tereny zielone
- I - tereny infrastruktury technicznej
- PG - tereny i obszary górnicze
- K - tereny kopalniczek - obwodnica miasta
- KS - tereny obsługi komunikacji
- W - tereny wód powierzchniowych
- KK - zamknięte tereny kolejowe
- cieki
- obszary zagrożone wystąpieniem dozwolonej erozji
- przebiegi publiczne
- amfiteatr
- kapliczka miłośnika
- przystanek wodny
- hotele
- szkoła
- kościół
- sanatorium
- oficyna wypoczynkowa
- pole namiotowe
- punkt startowy szlaków
- targetowisko

ŚRODOWISKO PRZYRODNICZE

- rezerwat przyrody:
 - Stara Ruda
 - Stary Rygaj
 - rezerwat krajoznawczy (poza granicami miasta)
- obszary Natura 2000:
 - 500 Ostoja Augustowska
 - OSO Puszcza Augustowska
 - OSO Dolina Bielewiska (poza granicami miasta)
- Obszar Chronionego Krajobrazu Puszczy i Arbor Augustowskich
- Obszar Chronionego Krajobrazu Doliny Rospuły (poza granicami miasta)
- Obszar Chronionego Krajobrazu Doliny Bieliny (poza granicami miasta)
- parkino przyrody
- stajka ekoologiczna
- stanowisko ochrony bioteki
- strefa ochrony
- strefa działek ochronnych planu zadań ochronnych obszaru Natura 2000 Ostoja Augustowska (w granicach administracyjnych miasta)
- obszar występowania uodokumetowanych złóż torfowisk leśnych
- teren i obszar górniczy
- obszary szczególnego zagrożenia powodzią
- granica szlaku bezpiecznego wód stuletnią
- strefa płynięcia wód (0,5m) wodę stuletnią
- obszary wymagające zmiany przeznaczenia gruntów leśnych na cele rekreacyjne wraz z nr zgodzie z wykazem w zakresie studium

DZIEDZICTWO KULTUROWE

- obszary zabytkowe objęte w rejestrze zabytków
- obszary zabytkowe objęte rejestrem zabytków
- stanowiska archeologiczne wraz z nr zgodzie z wykazem

UKŁAD KOMUNIKACYJNY

- drogi głównego ruchu przystopowozowego KDGSP (istniejące)
- drogi główne ruchu przystopowozowego KDGSP (proj., wariantowane)
- drogi główne KDG (istniejące)
- drogi główne KDG (proj., wariantowane)
- drogi zbiorcze KDG (istniejące)
- drogi zbiorcze KDG (projektowane)
- drogi lokalne KDG (istniejące)
- drogi lokalne KDG (projektowane)
- drogi pozostałe (istniejące)
- drogi pozostałe (projektowane)
- dworzec kolejowy
- przystanek kolejowy
- dworzec autobusowy w nowej lokalizacji
- przystanek autobusowy
- parking stniejący
- parking projektowany
- MOP (Miejscowy Ośrodek Podróżnych)
- łazienka / toaleta sportowa
- węzły drogowe
- ważniejsze skrzyżowania
- linia kolejowa
- środkowa droga wodna - Kanał Augustowski
- projektowane kładki piesze
- przejście dla niepełnych
- władukty

INFRASTRUKTURA TECHNICZNA

- istniejąca napowietrzna linia elektroenergetyczna 110 kV
- istniejąca napowietrzna linia elektroenergetyczna 110 kV wymagająca przesyłowej
- projektowana napowietrzna linia elektroenergetyczna 110 kV
- projektowana kablowa linia elektroenergetyczna 110 kV
- istniejąca napowietrzna linia elektroenergetyczna 15 kV
- istniejąca napowietrzna linia elektroenergetyczna 15 kV wymagająca przesyłowej
- projektowana kablowa linia elektroenergetyczna 15 kV
- pas techniczny napowietrznej linii elektroenergetycznej 110 kV
- stacje transformatorowe
- stacje
- projektowany grzejący wspólnego ciśnienia
- projektowana stacja gazowa
- studnie
- postulowana strefa ochrony przedkrawędzi od ujęcia wody
- granice obszarów, na których konieczne będzie urządzenie wytwarzające energię z odnawialnych źródeł energii o mocy przekraczającej 110 kW wraz ze strefami ochronnymi związanymi z ograniczeniem w zabudowie oraz zagospodarowaniu i użytkowaniu terenu
- biogazownia
- farma fotowoltaiczna
- elektrownia wodna

POZOSTAŁE OZNACZENIA

- granica strefy uzdrowskiej „A”
- granica strefy uzdrowskiej „B”
- granica strefy uzdrowskiej „C”
- strefa ochronna od cmentarza 50 m
- strefa ochronna od cmentarza 150 m
- maksymalny zasięg pól gromadzących na planowanym cmentarzu
- projektowana postać i funkcja Specjalnej Strefy Ekonomicznej S.A.

obszary sporządzenia zmiany Studium

skala 1:10 000

Załącznik do uchwały Nr XIII/.../19
Rady Miejskiej w Augustowie
z dnia 29 lipca 2019 r.

| | | | |
|--|---|-------|------|
| STUDIUM UWARUNKOWAŃ I KIERUNKÓW ZAGOSPODAROWANIA PRZESTRZENNEGO MIASTA AUGUSTOWA | | | |
| PRZEPISY NA ZAKRES ZAGOSPODAROWANIA PRZESTRZENNEGO | | | |
| główny projektant: | mgr inż. Andrzej... | data: | 2019 |
| autorzy projektu: | mgr inż. Andrzej..., mgr inż. Andrzej..., mgr inż. Andrzej..., mgr inż. Andrzej..., mgr inż. Andrzej... | data: | 2019 |
| autorzy projektu: | mgr inż. Andrzej..., mgr inż. Andrzej..., mgr inż. Andrzej..., mgr inż. Andrzej..., mgr inż. Andrzej... | data: | 2019 |
| autorzy projektu: | mgr inż. Andrzej..., mgr inż. Andrzej..., mgr inż. Andrzej..., mgr inż. Andrzej..., mgr inż. Andrzej... | data: | 2019 |
| autorzy projektu: | mgr inż. Andrzej..., mgr inż. Andrzej..., mgr inż. Andrzej..., mgr inż. Andrzej..., mgr inż. Andrzej... | data: | 2019 |