



SKALA 1:5000 1cm na mapie odpowiada 50 m w terenie



## Temat pierwszy

Fotografia – widok terenu z punktu A



Fotografia – widok terenu z punktu B



PRZEZNACZENIE PODSTAWOWE TERENU: **2ZUU - ZABUDOWA USŁUG LECZNICTWA UZDROWISKOWEGO**

POWIERZCHNIA TERENU: **5,36 ha**

POWIERZCHNIA ZABUDOWY	ILOŚĆ KONDYGNACJI NADZ.	POWIERZCHNIA BIOL. CZYNNA	POWIERZCHNIA ZADRZEWIONA
<b>30%</b>	<b>5</b>	<b>55%</b>	<b>30%</b>

1) Czy uważasz, że w obecnym miejscu należy rozwijać (podtrzymać) funkcję usług lecznictwa uzdrowiskowego?

- a) tak
- b) nie
- c) nie mam zadania

SKALA 1:5000 1cm na mapie odpowiada 50 m w terenie



## Temat drugi

Widok z punktu C na teren 5UT/UU



Widok z punktu C na teren 3ZUU



**PRZEZNACZENIE PODSTAWOWE TERENU: 5UT/UU - ZABUDOWA USŁUG TURYSTYCZNYCH I LECZNICTWA UZDROWISKOWEGO**  
**POWIERZCHNIA TERENU: 2,28 ha**

POWIERZCHNIA ZABUDOWY	ILOŚĆ KONDYGNACJI NADZ.	POWIERZCHNIA BIOL. CZYNNA	POWIERZCHNIA ZADRZEWIONA
<b>35%</b>	<b>5</b>	<b>50%</b>	<b>35%</b>

**PRZEZNACZENIE PODSTAWOWE TERENU: 3ZUU - ZABUDOWA USŁUG LECZNICTWA UZDROWISKOWEGO**  
**POWIERZCHNIA TERENU: 2,15 ha**

POWIERZCHNIA ZABUDOWY	ILOŚĆ KONDYGNACJI NADZ.	POWIERZCHNIA BIOL. CZYNNA	POWIERZCHNIA ZADRZEWIONA
<b>25%</b>	<b>5</b>	<b>55%</b>	<b>35%</b>

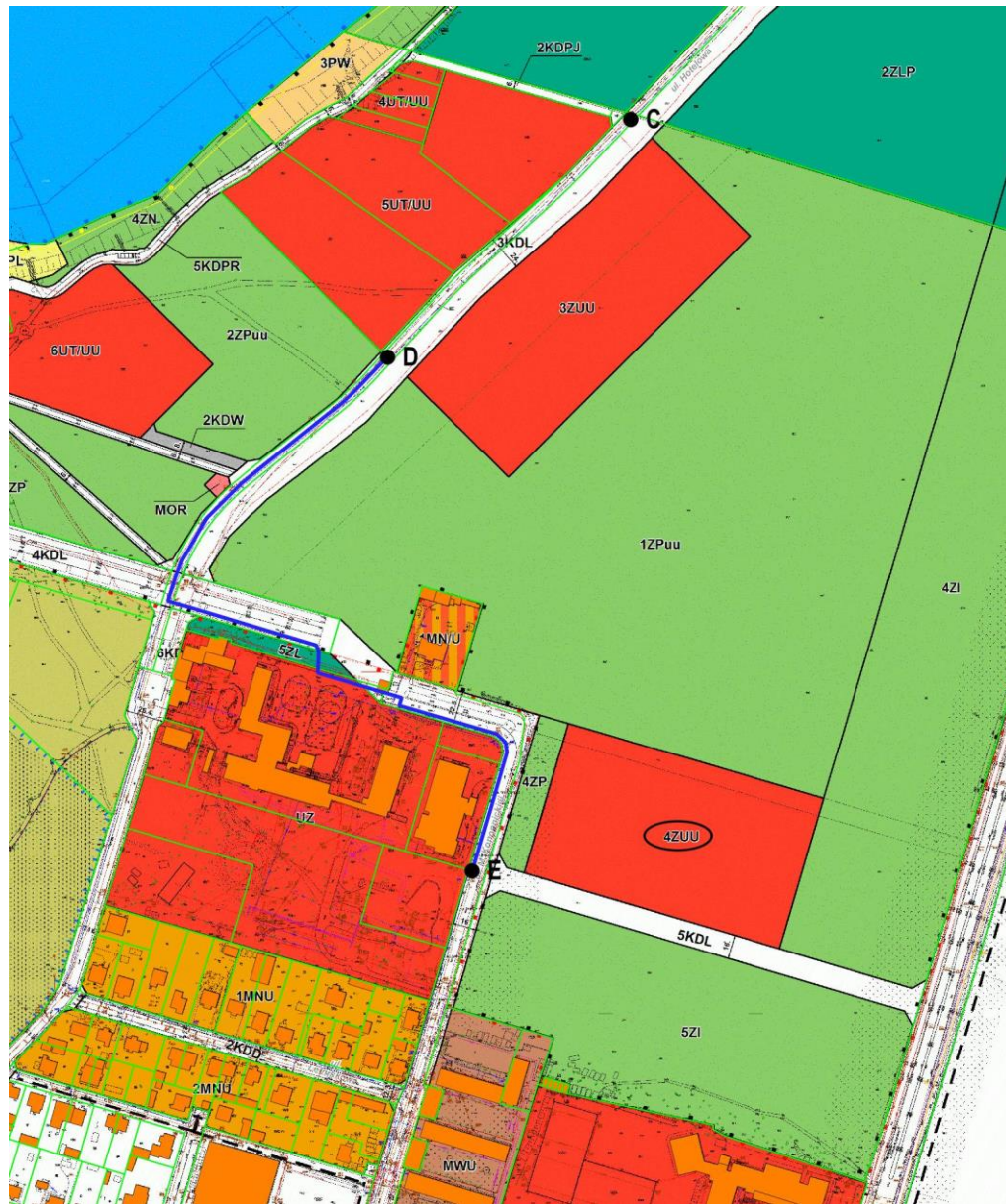
2) Czy uważasz, że w miejscu terenu 3ZUU należy wprowadzić funkcję usług lecznictwa uzdrowiskowego?

a) tak

b) nie

c) nie mam zdania

SKALA 1:5000 1cm na mapie odpowiada 50 m w terenie



### Temat trzeci

Fotografia – widok terenu z punktu E



PRZEZNACZENIE PODSTAWOWE TERENU: **4ZUU - ZABUDOWA USŁUG LECZNICTWA UZDROWISKOWEGO**

POWIERZCHNIA TERENU: **1,86 ha**

POWIERZCHNIA ZABUDOWY	ILOŚĆ KONDYGNACJI NADZ.	POWIERZCHNIA BIOL. CZYNNA	POWIERZCHNIA ZADRZEWIONA
25%	5	55%	30%

3) Czy uważasz, że w tym miejscu należy wprowadzić funkcję usług lecznictwa uzdrowiskowego?

a) tak                      b) nie                      c) nie mam zdania

4) Czy uważasz, że w obecnym miejscu należy rozszerzyć funkcję usług lecznictwa uzdrowiskowego o pozostałe usługi zdrowia?

a) tak                      b) częściowo tak                      c) nie                      d) nie mam zdania

SKALA 1:5000 1cm na mapie odpowiada 50 m w terenie



### Temat czwarty

Widok z punktu F



Widok z punktu I



PRZEZNACZENIE PODSTAWOWE TERENU: **6UT/UU - ZABUDOWA USŁUG TURYSTYCZNYCH I LECZNICTWA UZDROWISKOWEGO**  
POWIERZCHNIA TERENU: **1,25 ha**

POWIERZCHNIA ZABUDOWY	ILOŚĆ KONDYGNACJI NADZ.	POWIERZCHNIA BIOL. CZYNNA	POWIERZCHNIA ZADRZEWIONA
<b>20%</b>	<b>4-5 (w sąsiedztwie plaży 1 + taras)</b>	<b>50%</b>	<b>35%</b>

5) Czy uważasz, że w tym miejscu należy rozwijać/wprowadzić funkcję usług turystycznych i lecznictwa uzdrowiskowego?

- a) tak
- b) tylko w zakresie usług turystycznych
- c) nie
- d) nie mam zdania

SKALA 1:7500 1cm na mapie odpowiada 75 m w terenie

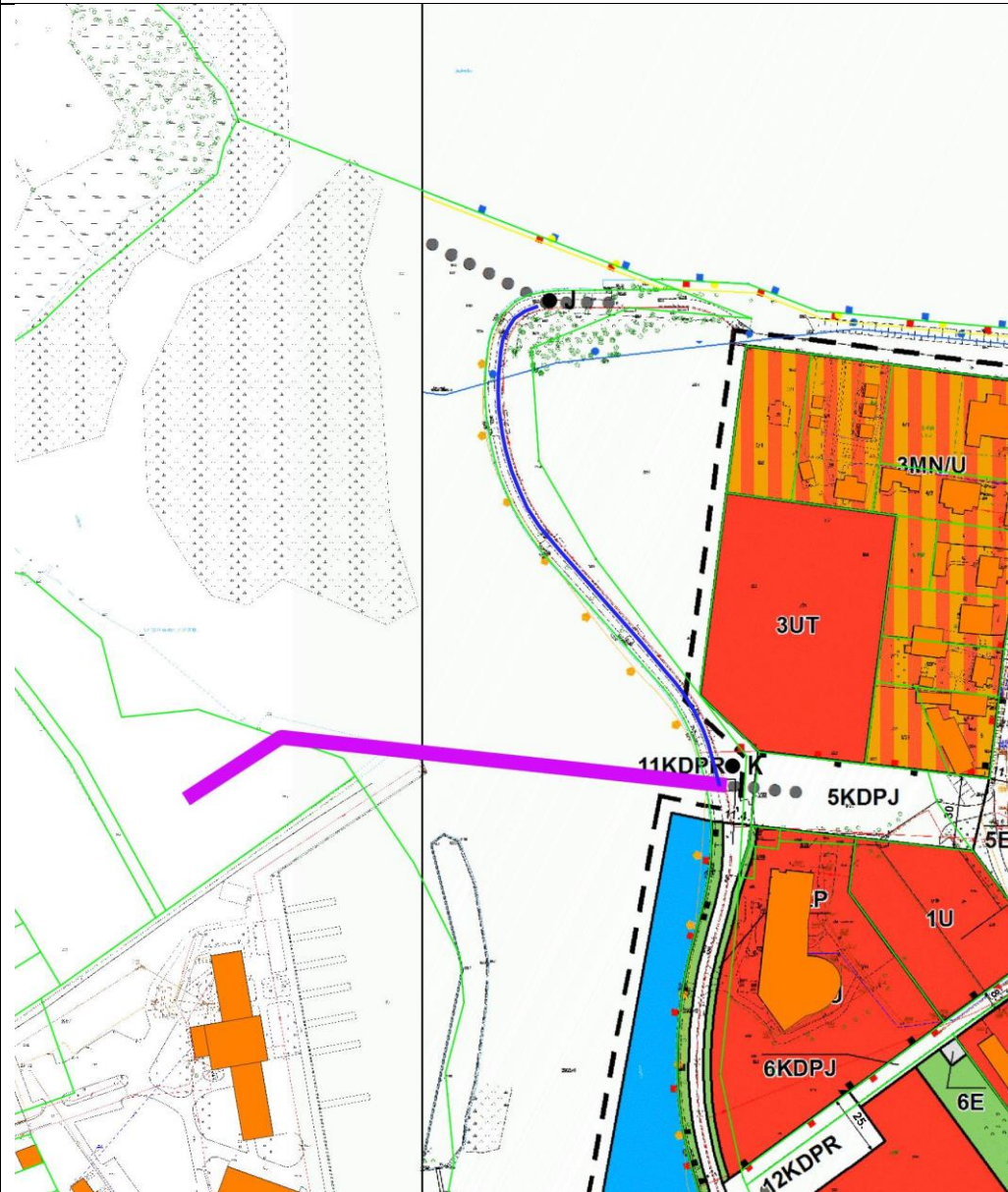
Temat piąty



**PIERWSZE MIEJSCE LOKALIZACJI KŁADKI  
DŁUGOŚĆ KŁADKI NAD WODĄ - 130M-140M + EWENTULANE 50M**

- 6) Czy uważasz, że w tym miejscu należy zlokalizować kładkę?
- a) tak
  - b) nie
  - c) nie mam zdania

**SKALA 1:3000** 1cm na mapie odpowiada 30 m w terenie



## Temat szósty

Widok na lokalizację kładki od strony „Pałacu na wodzie”



**DRUGIE MIEJSCE LOKALIZACJI KŁADKI**  
**DŁUGOŚĆ KŁADKI NAD WODĄ - 140M-150M**

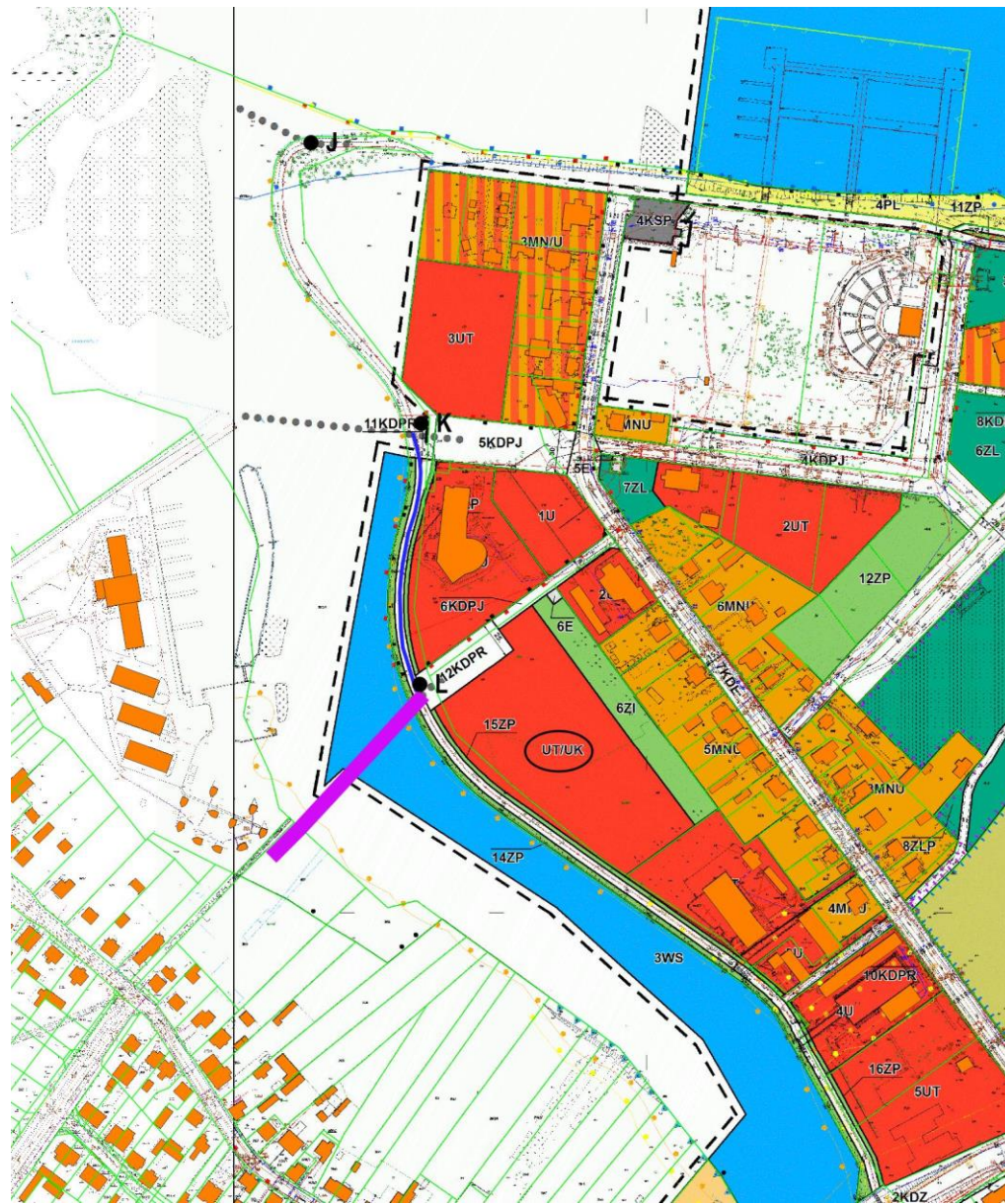
**3UT - ZABUDOWA USŁUG TURYSTYCZNYCH**  
**POWIERZCHNIA TERENU: 0,68 ha**

POWIERZCHNIA ZABUDOWY	IŁOŚĆ KONDYGNACJI NADZ.	POWIERZCHNIA BIOL. CZYNNNA	POWIERZCHNIA ZADRZEWIONA
35%	4	40%	30%

7) Czy uważasz, że w tym miejscu należy zlokalizować kładkę?

a) tak                      b) nie                      c) nie mam zdania

SKALA 1:5000 1cm na mapie odpowiada 50 m w terenie



## Temat siódmy

Widok z mostu na teren UT/UK



**TRZECIE MIEJSCE LOKALIZACJI KŁADKI  
DŁUGOŚĆ KŁADKI NAD WODĄ - 110m**

**PRZEZNACZENIE PODSTAWOWE TERENU: UT/UK - ZABUDOWA  
USŁUG TURYSTYCZNYCH I USŁUG KULTURY  
POWIERZCHNIA TERENU: 1,41 ha**

POWIERZCHNIA ZABUDOWY	ILOŚĆ KONDY- GNACJI NADZ.	POWIERZCHNIA BIOL. CZYNNA	POWIERZCHNIA ZADRZEWIONA
<b>15-20%</b>	<b>3-5</b>	<b>50%</b>	<b>35%</b>

8) Czy uważasz, że w tym miejscu należy zlokalizować kładkę?

a) tak                      b) nie                      c) nie mam zdania

9) Czy uważasz, że w tym miejscu należy wprowadzić funkcję usług turystycznych i usług kultury?

a) tak                      b) nie                      c) nie mam zdania



### KLAUZULA INFORMACYJNA

Wypełniając obowiązek prawny uregulowany zapisami art. 13 rozporządzenia Parlamentu Europejskiego i Rady (UE) 2016/679 z dnia 27 kwietnia 2016 r. w sprawie ochrony osób fizycznych w związku z przetwarzaniem danych osobowych i w sprawie swobodnego przepływu takich danych oraz uchylenia dyrektywy 95/46/WE (ogólne rozporządzenie o ochronie danych) (Dz. Urz. Unii Europ. z dnia 04.05.2016 r. L 119/1) (dalej jako RODO), informujemy, że:

- 1) administratorem Pani/Pana danych osobowych jest Burmistrz Miasta Augustowa z siedzibą w Urzędzie Miejskim w Augustowie przy ul. 3 Maja 60, zwany dalej Administratorem; Administrator prowadzi operacje przetwarzania Pani/Pana danych osobowych;
- 2) dane kontaktowe do Inspektora Danych Osobowych: e-mail: [iod@urząd.augustow.pl](mailto:iod@urząd.augustow.pl);
- 3) dane osobowe przetwarzane będą w celu przeprowadzenia konsultacji społecznych sporządzanego miejscowego planu zagospodarowania przestrzennego, zwanego dalej planem wraz ze strategiczną oceną oddziaływania na środowisko;
- 4) Administrator udostępni Pani/Pana dane osobowe następującym podmiotom: operatorom pocztowym, firmom informatycznym, których aplikacje są wykorzystywane przez Administratora, Administrator udostępni również Pani/Pana dane osobowe innym odbiorcom wyłącznie na podstawie przepisów prawa, w ramach przysługującego mu uprawnienia bądź w związku z koniecznością spełnienia ciążącego na nim obowiązku prawnego;
- 5) podstawą przetwarzania danych osobowych jest art. 6 ust. 1 lit. c RODO zgodnie z ustawą z dnia 27 marca 2003 roku o planowaniu i zagospodarowaniu przestrzennym, ustawą z dnia 8 marca 1990 roku o samorządzie gminnym, instrukcją Kancelaryjną stanowiącą załącznik nr 1 do Rozporządzenia Prezesa Rady Ministrów z dnia 18 stycznia 2011 r. w sprawie instrukcji kancelaryjnej, jednolitych rzeczowych wykazów akt oraz instrukcji w sprawie organizacji i zakresu działania archiwów zakładowych;
- 6) posiada Pani/Pan prawo do:
  - a) żądania od Administratora dostępu do swoich danych osobowych, ich sprostowania, usunięcia lub ograniczenia przetwarzania danych osobowych,
  - b) wniesienia sprzeciwu wobec takiego przetwarzania,
  - c) żądania przenoszenia danych,
  - d) wniesienia skargi do Urzędu Ochrony Danych Osobowych,
  - e) cofnięcia zgody na przetwarzanie danych osobowych;
- 7) jeżeli dane osobowe nie zostały zebrane od osoby, której dane dotyczą, prawo do uzyskania wszelkich dostępnych informacji o ich źródle przysługuje, jeżeli nie wpłynie to na ochronę praw i wolności osoby, od której dane te pozyskano;
- 8) dane osobowe nie podlegają zautomatyzowanemu podejmowaniu decyzji, w tym profilowaniu;
- 9) dane osobowe będą przechowywane przez okres 27 lat licząc od roku następującego po roku zakończenia procedury sporządzenia planu wraz ze strategiczną oceną oddziaływania na środowisko;
- 10) Administrator danych nie będzie przekazywać danych osobowych do państwa trzeciego lub organizacji międzynarodowej

**SPACER BADAWCZY 2020/08/24**

„Konsultacje społeczne metodą na podniesienie jakości w obszarze planowania i zagospodarowania przestrzennego”. Działanie 2.19 „Usprawnienie procesów inwestycyjno-budowlanych i planowania przestrzennego”. Program Operacyjny Wiedza Edukacja Rozwój 2014-2020.

Imię nazwisko .....

- 1) Czy uważasz, że w obecnym miejscu należy rozwijać (podtrzymać) funkcję usług lecznictwa uzdrowiskowego?  
a) tak    b) nie    c) nie mam zadania
- 2) Czy uważasz, że w miejscu terenu 3ZUU należy wprowadzić funkcję usług lecznictwa uzdrowiskowego?  
a) tak    b) nie    c) nie mam zadania
- 3) Czy uważasz, że w tym miejscu należy wprowadzić funkcję usług lecznictwa uzdrowiskowego?  
a) tak    b) nie    c) nie mam zadania
- 4) Czy uważasz, że w obecnym miejscu należy rozszerzyć funkcję usług lecznictwa uzdrowiskowego o pozostałe usługi zdrowia?  
a) tak    b) częściowo tak    c) nie    d) nie mam zdania
- 5) Czy uważasz, że w tym miejscu należy rozwijać/wprowadzić funkcję usług turystycznych i lecznictwa uzdrowiskowego?  
a) tak    b) tylko w zakresie usług turystycznych    c) nie    d) nie mam zdania
- 6) Czy uważasz, że w tym miejscu należy zlokalizować kładkę?  
a) tak    b) nie    c) nie mam zadania
- 7) Czy uważasz, że w tym miejscu należy zlokalizować kładkę?  
a) tak    b) nie    c) nie mam zadania
- 8) Czy uważasz, że w tym miejscu należy zlokalizować kładkę?  
a) tak    b) nie    c) nie mam zadania
- 9) Czy uważasz, że w tym miejscu należy wprowadzić funkcję usług turystycznych i usług kultury?  
a) tak    b) nie    c) nie mam zadania