

Obiekt
 DWorzec PKP

2 Czas powstania
 koniec XIX w.
 /ok. 1899 r./

3 Miejscowość
 AUGUSTÓW

Zdjęcia rzut, przekrój, sytuacja, orientacja



4 Adres
 ul. Kolejowa, Osiedle Lipowiec

nr hipoteczny

5. Przynależność administracyjna

województwo suwalskie

gmina

6. Poprzednie nazwy miejscowości

7. Przynależność administracyjna
 przed 1 VI 1975

województwo białostockie

powiat Augustów

8. Właściciel i jego adres

PKP Augustów ul. Kolejowa

9. Użytkownik i jego adres

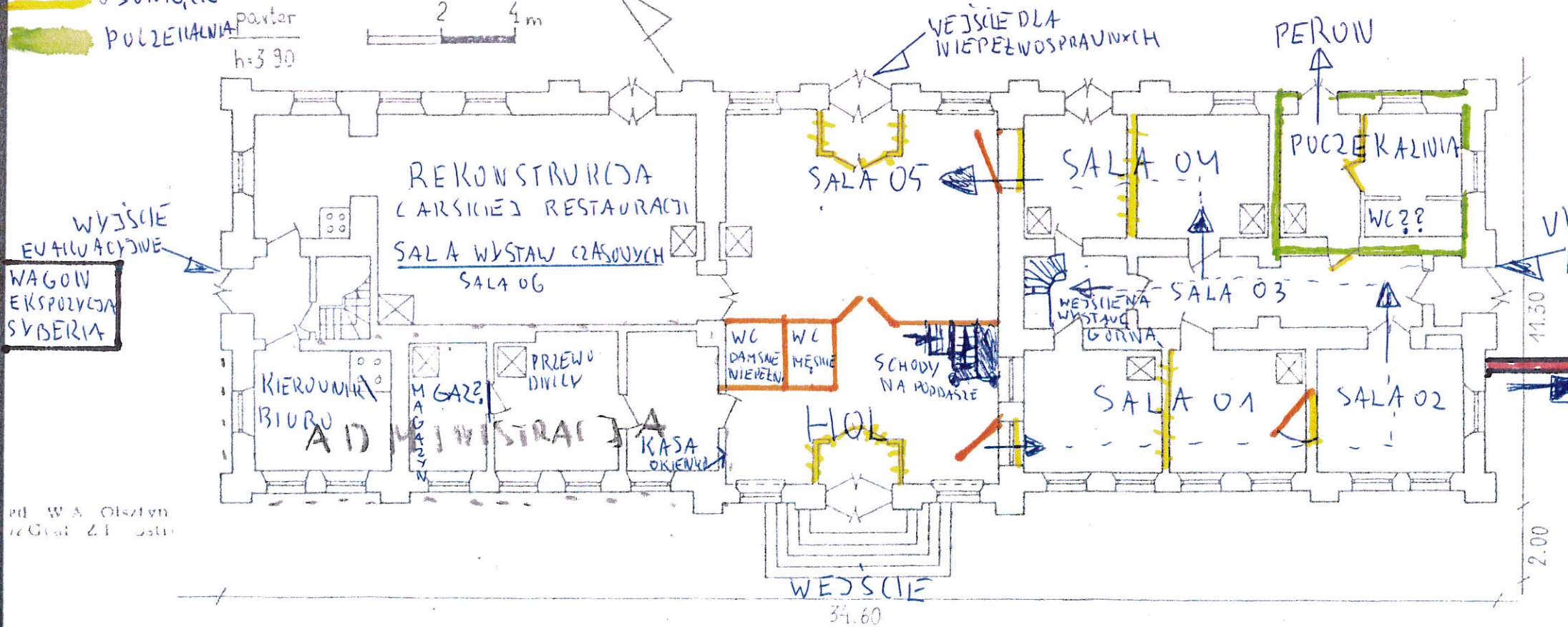
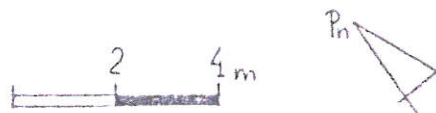
PKP Augustów ul. Kolejowa

KOTŁOWNIA W TOALETACH

10. Lista zabytków

Nr 364 data 30.06.19
 KŁ 2012 680/14/75

ZMIANY
 USUNIĘCIE
 POCZĘKALNIA

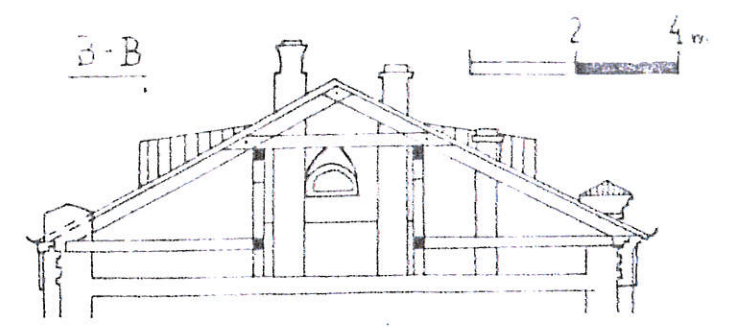
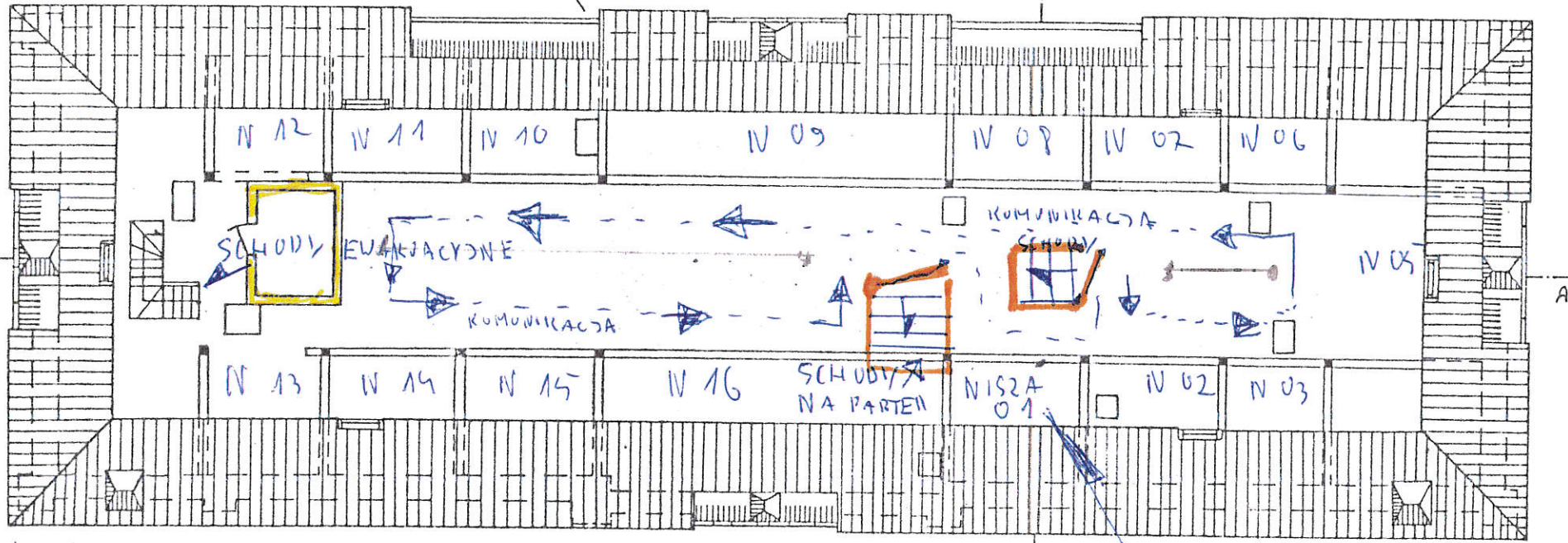
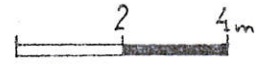


UGUSTÓW

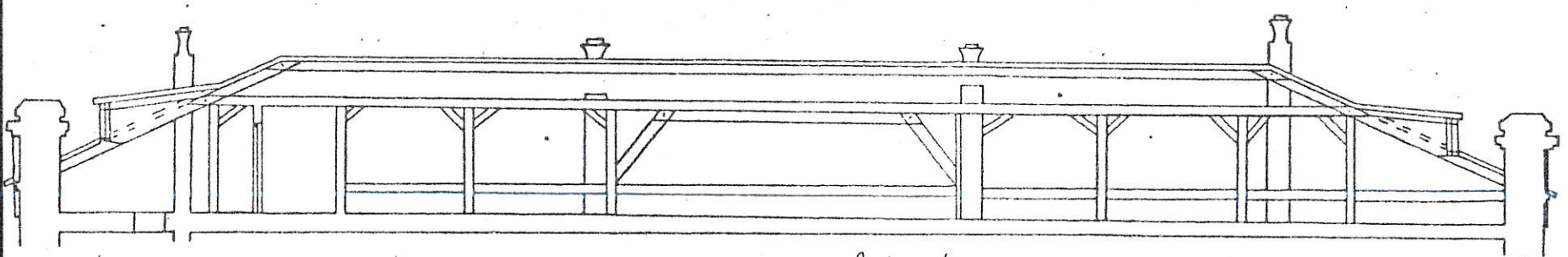
DWORZEC PKP

1 rzut, 2 przekroje.

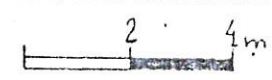
poddasze
h=3.20



NISZE SŁOŻA DO EKSPOZYCJI



A-A



kładkę założył: Marta Kodym, wrzesień 1986 r.