

# DEBATA PUBLICZNA

## 25/08/2020

Miejscowy plan zagospodarowania przestrzennego części miasta Augustowa dla terenów położonych częściowo w rejonie rzeki Netty i jeziora Necko oraz częściowo w rejonie Al. Kard. Wyszyńskiego, ulicy Sportowej, Tytoniowej, Zdrojowej, Hotelowej, M. Konopnickiej, Letniskowej, Zacisze, Nadrzecznej, Mostowej, Szpitalnej, Zarzecze, Partyzantów, zwanego „Al. Kard. Wyszyńskiego – Strefa „A” – jezioro Necko”

## **Cele pogłębionych konsultacji:**

- przekazanie informacji o omawianym terenie w sposób obiektywny i profesjonalny;**
- badanie i diagnoza potencjalnych sytuacji konfliktowych;**
- zebranie opinii, uwag i pomysłów na wprowadzenie ładu w przestrzeni objętej zmianami;**
- wspólne wypracowanie pożądanej struktury terenu, przy uwzględnieniu zarówno potrzeb mieszkańców, jak i zaleceń konserwatorskich oraz zabudowy już zrealizowanej na tym terenie;**
- pozyskanie społecznego zrozumienia i akceptacji dla projektowanych rozwiązań.**

## **Etapy konsultacji społecznych:**

### **Etap I:**

- **konsultacje elektroniczne (ankieta) – 17 sierpnia – 7 września**
- **spacer badawczy – 24 sierpnia godz. 17.00**
- **debata publiczna – 25 sierpnia godz. 17.00**
- **warsztat konsultacyjny – 26 sierpnia godz. 16.00**

### **Etap II:**

- **debata publiczna (2 debaty)**
- **punkty konsultacyjny**
- **konsultacje elektroniczne**

# https://urząd.augustow.pl/

The screenshot shows a web browser window displaying the website <https://urząd.augustow.pl/>. The browser's address bar shows the URL and a search for "strefa chronio". The website header includes the logo for "AUGUSTÓW" and a navigation menu with items like "Aktualności", "Muzeo", "Miejskie sprawy", "Wykaz spraw", "Sprawy obywatelskie", "Zarządzenia publiczne", "Program Rozwoju Lokalny", and "Kontakt".

The main content area features a large banner with the text "Zobacz Augustów z lotu ptaka" and a scenic view of a lake. Below this, there are three buttons: "Dla mieszkańca", "Dla turysty", and "Dla inwestora".

A prominent dark blue banner with white and red text reads: "SPECJALNA PODSTRONA O KORONAWIRUSIE" and "KLIKNIJ" with a hand cursor icon. To the right is the "AUGUSTÓW" logo.

Below this is another dark blue banner with white text: "Ulgi dla Przedsiębiorców" and the "AUGUSTÓW" logo.

A yellow banner contains the text: "KONSULTACJE SPOŁECZNE PLANU MIEJSCOWEGO „Al. Kard. Wyszyńskiego – Strefa „A” – jezioro Necko”" and "Szczegóły konsultacji i ankieta dostępne tutaj". The "AUGUSTÓW" logo is also present.

At the bottom, there is a small advertisement for a concert: "29 SIERPNIA GODZINA 19:00 JACZYŃSKI W AUGUSTOWIE WSTĘP WOLNY" and "Mateusz Pospieszalski Quintet w Augustowie".

The Windows taskbar at the bottom shows the system tray with the date "25.08.2020" and time "16:17".



OFICJALNY PORTAL URZĘDU MIASTA

Szukaj

Aktualności Miasto Miejskie sprawy Wykaz spraw Sprawy obywatelskie Zamówienia publiczne Program Rozwój Lokalny Kontakt

Dla mieszkańca Dla turysty Dla inwestora  
Dla mieszkańca Dla turysty Dla inwestora

STRONA GŁÓWNA » KONSULTACJE SPOŁECZNE » Planowanie Przemysłowe » Plan Miejscowy "Al. Kard Wyszyńskiego - Strefa "A" - jezioro Necko"

- STRONA GŁÓWNA
- POWSZECHNY SPIS ROLNY 2020
- KORONAWIRUS
- AKTUALNOŚCI
- DLA MIESZKAŃCÓW
- DLA TURYSTY
- DLA INWESTORA
- DLA MEDIÓW
- KONSULTACJE SPOŁECZNE
- Planowanie Przemysłowe
  - » Plan Miejscowy "Al. Kard Wyszyńskiego - Strefa "A" - jezioro Necko"
- DORECZENIE DOKUMENTÓW ELEKTRONICZNYCH
- INFORMATOR MIEJSKI AUGUSTÓW
- MIASTO
- MIEJSKIE SPRAWY
- SPRAWY OBYWATELSKIE
- SPRZEDAŻ, DZIERŻAWA, NAJEM
- ZAMÓWIENIA PUBLICZNE

## Plan Miejscowy "Al. Kard Wyszyńskiego - Strefa "A" - jezioro Necko"

Uaktualnione przez Andrzej Jefimow, 25/08/2020, Wysłane przez Daniel Wojewnik, 22/07/2020



BURMISTRZ MIASTA AUGUSTOWA informuje

o zbliżających się spotkaniach w ramach konsultacji społecznych realizowanych w ramach projektu pn. „Konsultacje społeczne metodą na podniesienie jakości w obszarze planowania i zagospodarowania przestrzennego”, Działanie 2.19 „Usprawnienie procesów inwestycyjno-budowlanych i planowania przestrzennego”, współfinansowanego ze środków Europejskiego Funduszu Społecznego w ramach Programu Operacyjnego Wiedza Edukacja Rozwój 2014-2020.

i ponownie zaprasza

do wzięcia udziału w I etapie konsultacji społecznych sporządzanego Miejscowego planu zagospodarowania przestrzennego części miasta Augustowa zwanego

### „Al. Kard. Wyszyńskiego – Strefa „A” – jezioro Necko”

**I etap konsultacji trwa od 17 sierpnia 2020 r. do 7 września 2020 r.**

Harmonogram i techniki konsultacji:

od 17 sierpnia do 7 września 2020 r. będzie można wypełnić ankietę (E konsultacja) dotyczącą konsultowanego



OFICJALNY  
PORTAL  
URZĘDU MIASTA

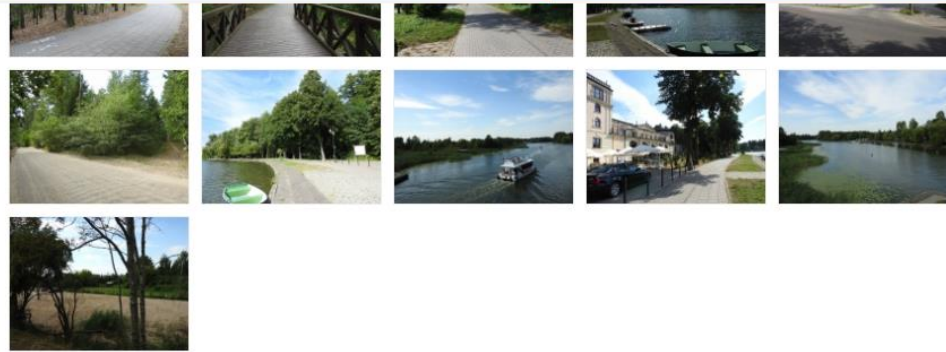
Szukaj

Aktualności Miasto Miejskie sprawy Wykaz spraw Sprawy obywatelskie Zamówienia publiczne Program Rozwój Lokalny Kontakt

Dla mieszkańca

Dla turysty

Dla inwestora



#### LINKI

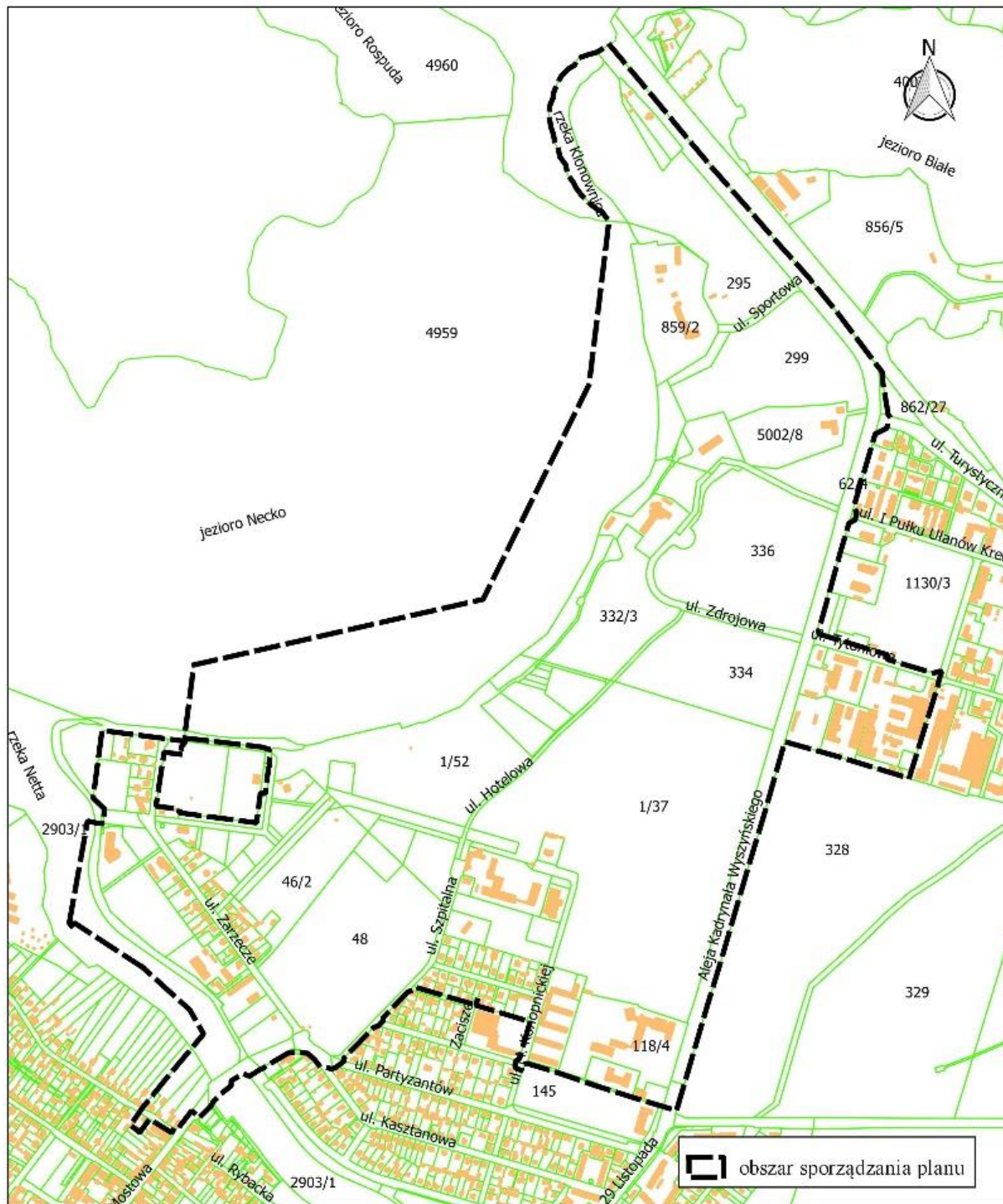
Ankieta dotycząca konsultacji społecznych - sporządzanego planu „Al. Kard. Wyszyńskiego – Strefa „A” – jezioro Necko”

[https://docs.google.com/forms/d/1fTXYZfhliFefz3u5tg17kn\\_n5h\\_D2RqwsDEXlrNMjtE/edit](https://docs.google.com/forms/d/1fTXYZfhliFefz3u5tg17kn_n5h_D2RqwsDEXlrNMjtE/edit)

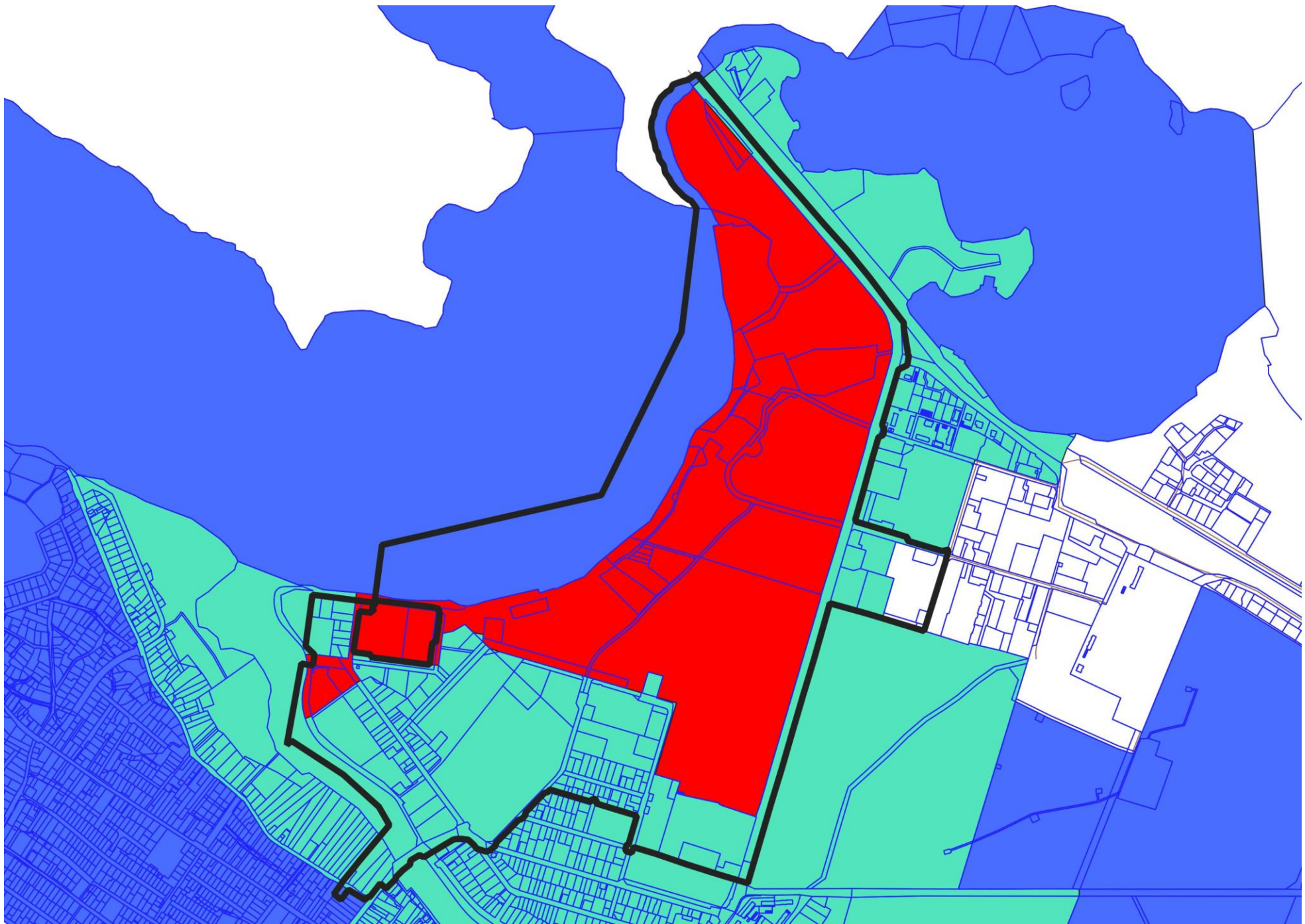
#### PLIKI

Załącznik	Rozmiar
<a href="#">plakat.pdf</a>	762.41 KB
<a href="#">zarzadzenie_174_2020.pdf</a>	203.36 KB
<a href="#">uchwala_zasady_i_tryb_konsultacji.pdf</a>	160.22 KB
<a href="#">broszura_informacyjna_-_procedura_planistyczna.pdf</a>	1.82 MB

[https://docs.google.com/forms/d/1fTXYZfhliFefz3u5tg17kn\\_n5h\\_D2RqwsDEXlrNMjtE/edit?usp=sharing](https://docs.google.com/forms/d/1fTXYZfhliFefz3u5tg17kn_n5h_D2RqwsDEXlrNMjtE/edit?usp=sharing)



# SREFY OCHRONY UZDROWISKOWEJ





# ZAKAZY STREFA „A”

W strefie "A" ochrony uzdrowiskowej zabrania się:

1) budowy w rozumieniu przepisów [ustawy](#) z dnia 7 lipca 1994 r. - Prawo budowlane (Dz. U. z 2016 r. poz. 290, 961, 1165, 1250 i 2255):

- a) zakładów przemysłowych,
  - b) budynków mieszkalnych jednorodzinnych i wielorodzinnych,
  - c) garaży wolno stojących,
  - d) obiektów handlowych o powierzchni użytkowania większej niż 400 m<sup>2</sup>,
  - e) stacji paliw oraz punktów dystrybucji produktów naftowych,
  - f) autostrad i dróg ekspresowych,
  - g) parkingów naziemnych o liczbie miejsc postojowych większej niż 15% miejsc noclegowych w szpitalach uzdrowiskowych, sanatoriach uzdrowiskowych i pensjonatach, nie większej jednak niż 30 miejsc postojowych, oraz parkingów naziemnych przed obiektami usługowymi o liczbie miejsc postojowych nie większej niż 10,
  - h) 3 (uchylona)
  - i) obiektów budowlanych mogących zawsze znacząco oddziaływać na środowisko, w szczególności takich jak: warsztaty samochodowe, wędzarnie, garbarnie, z wyjątkiem obiektów budowlanych służących poprawie stanu sanitarnego uzdrowiska, w szczególności takich jak: sieć wodno-kanalizacyjna, sieć gazowa, kotłownie gazowe, wiercenia wykonywane w celu ujmowania wód leczniczych,
  - j) zapór piętrzących wodę na rzekach oraz elektrowni wodnych i wiatrowych;
- 2) uruchamiania składowisk odpadów stałych i płynnych, punktów skupu złomu i punktów skupu produktów rolnych, składowisk nawozów sztucznych, środków chemicznych i składowisk opału;

- 3) uruchamiania pól biwakowych i campingowych, budowy domków turystycznych i campingowych;
- 4) prowadzenia targowisk, z wyjątkiem punktów sprzedaży pamiątek, wyrobów ludowych, produktów regionalnych, w formach i miejscach wyznaczonych przez gminę;
- 5) prowadzenia działalności rolniczej w rozumieniu przepisów [ustawy](#) z dnia 11 marca 2004 r. o podatku od towarów i usług (Dz. U. z 2016 r. poz. 710, z późn. zm.);
- 6) trzymania zwierząt gospodarskich w rozumieniu przepisów [ustawy](#) z dnia 29 czerwca 2007 r. o organizacji hodowli i rozrodzie zwierząt gospodarskich (Dz. U. poz. 921, z 2008 r. poz. 1056, z 2009 r. poz. 1775, z 2010 r. poz. 857, z 2011 r. poz. 622 oraz z 2016 r. poz. 2260);
- 7) organizacji rajdów samochodowych i motorowych;
- 8) organizowania imprez masowych w rozumieniu [ustawy](#) z dnia 20 marca 2009 r. o bezpieczeństwie imprez masowych (Dz. U. z 2015 r. poz. 2139, z 2016 r. poz. 1250 oraz z 2017 r. poz. 799), zakłócających proces leczenia uzdrowiskowego albo rehabilitacji uzdrowiskowej, i działalności o charakterze rozrywkowym zakłócającej ciszę nocną w godz. 22<sup>00</sup>-6<sup>00</sup>, z wyjątkiem imprez masowych znajdujących się w harmonogramie imprez gminnych;
- 9) pozyskiwania surowców mineralnych innych niż naturalne surowce lecznicze;
- 10) wyrębu drzew leśnych i parkowych, z wyjątkiem cięć pielęgnacyjnych;
- 11) prowadzenia robót melioracyjnych i innych działań powodujących niekorzystną zmianę istniejących stosunków wodnych;
- 12) prowadzenia działań mających negatywny wpływ na fizjografię uzdrowiska i jego układ urbanistyczny lub właściwości lecznicze klimatu.

**Założenia do miejscowego planu zagospodarowania przestrzennego części miasta Augustowa dla terenów położonych częściowo w rejonie rzeki Netty i jeziora Necko oraz częściowo w rejonie Al. Kard. Wyszyńskiego, ulicy Sportowej, Tytoniowej, Zdrojowej, Hotelowej, M. Konopnickiej, Letniskowej, Zacisze, Nadrzecznej, Mostowej, Szpitalnej, Zarzecze, Partyzantów, zwanego "Al. Kard. Wyszyńskiego - Strefa "A" - jezioro Necko"**

**OZNACZENIA OBOWIAZUJĄCE:**

— Granica planu  
 — Linia rozgraniczająca tereny o różnym przeznaczeniu lub różnym sposobie zagospodarowania  
 — Niezakończona linia zabudowy pomostowa  
 — Niezakończona linia zabudowy pomostowa / przystanku

**Przeznaczenia terenów:**

MW - teren zabudowy mieszkaniowej wielokondygnacyjnej i usługowej  
 MWU - teren zabudowy mieszkaniowej wielokondygnacyjnej i usługowej  
 MWU1 - teren zabudowy mieszkaniowej wielokondygnacyjnej i usługowej  
 MWU2 - teren zabudowy mieszkaniowej wielokondygnacyjnej i usługowej  
 M - teren zabudowy mieszkaniowej jednorodzinnej i usługowej  
 M1 - teren zabudowy mieszkaniowej jednorodzinnej i usługowej  
 M2 - teren zabudowy mieszkaniowej jednorodzinnej i usługowej  
 M3 - teren zabudowy mieszkaniowej jednorodzinnej i usługowej  
 M4 - teren zabudowy mieszkaniowej jednorodzinnej i usługowej  
 M5 - teren zabudowy mieszkaniowej jednorodzinnej i usługowej  
 M6 - teren zabudowy mieszkaniowej jednorodzinnej i usługowej  
 M7 - teren zabudowy mieszkaniowej jednorodzinnej i usługowej  
 M8 - teren zabudowy mieszkaniowej jednorodzinnej i usługowej  
 M9 - teren zabudowy mieszkaniowej jednorodzinnej i usługowej  
 M10 - teren zabudowy mieszkaniowej jednorodzinnej i usługowej  
 M11 - teren zabudowy mieszkaniowej jednorodzinnej i usługowej  
 M12 - teren zabudowy mieszkaniowej jednorodzinnej i usługowej  
 M13 - teren zabudowy mieszkaniowej jednorodzinnej i usługowej  
 M14 - teren zabudowy mieszkaniowej jednorodzinnej i usługowej  
 M15 - teren zabudowy mieszkaniowej jednorodzinnej i usługowej  
 M16 - teren zabudowy mieszkaniowej jednorodzinnej i usługowej  
 M17 - teren zabudowy mieszkaniowej jednorodzinnej i usługowej  
 M18 - teren zabudowy mieszkaniowej jednorodzinnej i usługowej  
 M19 - teren zabudowy mieszkaniowej jednorodzinnej i usługowej  
 M20 - teren zabudowy mieszkaniowej jednorodzinnej i usługowej

**OZNACZENIA OBOWIAZUJĄCE NA PODSTAWIE PRZEZIRMÓW ODRĘBNYCH:**

— Obszar Chronionego Krajobrazu Puszczy i Jaskini Augustowskiej  
 — Obszar Natura 2000 Oznaka Augustowska (kod obszaru: PL4000000)  
 — Obszar Natura 2000 Puszcza Augustowska (kod obszaru: PL4000000)  
 — Pomnik przyrody - Stena niezaparta (Stena propelet) - Płocki Wyżłostki  
 — Obszar szczytowego skrajnego powodzi, na którym przewidziano istnienie wzniesienia powodzi przy stanie wody na 0,00 m  
 — Obszar szczytowego skrajnego powodzi, na którym przewidziano istnienie wzniesienia powodzi przy stanie wody na 0,00 m  
 — Obszar szczytowego skrajnego powodzi, na którym przewidziano istnienie wzniesienia powodzi przy stanie wody na 0,00 m

**Objawy występujące na mapie:**

— Linia rozgraniczenia terenów o różnym przeznaczeniu  
 — Linia rozgraniczenia terenów o różnym sposobie zagospodarowania  
 — Linia rozgraniczenia terenów o różnym przeznaczeniu  
 — Linia rozgraniczenia terenów o różnym sposobie zagospodarowania

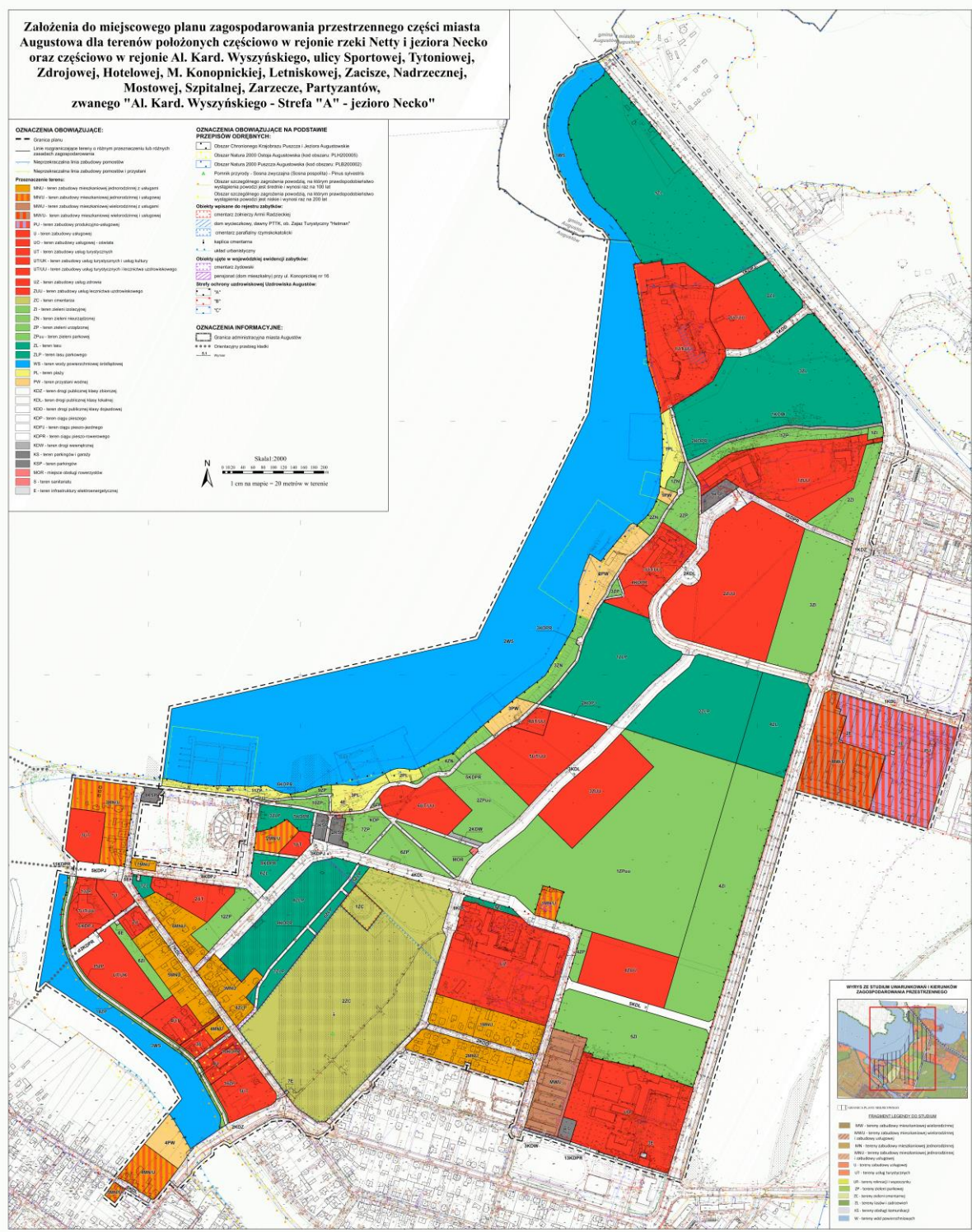
**Oznaki w skali 1:2000:**

— Linia rozgraniczenia terenów o różnym przeznaczeniu  
 — Linia rozgraniczenia terenów o różnym sposobie zagospodarowania  
 — Linia rozgraniczenia terenów o różnym przeznaczeniu  
 — Linia rozgraniczenia terenów o różnym sposobie zagospodarowania

**OZNACZENIA INFORMACYJNE:**

— Granica administracyjna miasta Augustowa  
 — Obszar objęty planem miejscowym

Skala 2000  
 1 cm na mapie = 20 metrów w terenie



**WYBÓR ZE STUDIUM UMIAROWIENIA I KIERUNKÓW ZAGOSPODAROWANIA PRZESTRZENNEGO**

**STANOWISKO ODRĘBNE DO STUDIUM**

- MW - teren zabudowy mieszkaniowej wielokondygnacyjnej i usługowej
- MWU - teren zabudowy mieszkaniowej wielokondygnacyjnej i usługowej
- MWU1 - teren zabudowy mieszkaniowej wielokondygnacyjnej i usługowej
- MWU2 - teren zabudowy mieszkaniowej wielokondygnacyjnej i usługowej
- M - teren zabudowy mieszkaniowej jednorodzinnej i usługowej
- M1 - teren zabudowy mieszkaniowej jednorodzinnej i usługowej
- M2 - teren zabudowy mieszkaniowej jednorodzinnej i usługowej
- M3 - teren zabudowy mieszkaniowej jednorodzinnej i usługowej
- M4 - teren zabudowy mieszkaniowej jednorodzinnej i usługowej
- M5 - teren zabudowy mieszkaniowej jednorodzinnej i usługowej
- M6 - teren zabudowy mieszkaniowej jednorodzinnej i usługowej
- M7 - teren zabudowy mieszkaniowej jednorodzinnej i usługowej
- M8 - teren zabudowy mieszkaniowej jednorodzinnej i usługowej
- M9 - teren zabudowy mieszkaniowej jednorodzinnej i usługowej
- M10 - teren zabudowy mieszkaniowej jednorodzinnej i usługowej
- M11 - teren zabudowy mieszkaniowej jednorodzinnej i usługowej
- M12 - teren zabudowy mieszkaniowej jednorodzinnej i usługowej
- M13 - teren zabudowy mieszkaniowej jednorodzinnej i usługowej
- M14 - teren zabudowy mieszkaniowej jednorodzinnej i usługowej
- M15 - teren zabudowy mieszkaniowej jednorodzinnej i usługowej
- M16 - teren zabudowy mieszkaniowej jednorodzinnej i usługowej
- M17 - teren zabudowy mieszkaniowej jednorodzinnej i usługowej
- M18 - teren zabudowy mieszkaniowej jednorodzinnej i usługowej
- M19 - teren zabudowy mieszkaniowej jednorodzinnej i usługowej
- M20 - teren zabudowy mieszkaniowej jednorodzinnej i usługowej

**DZIĘKUJĘ ZA UWAGĘ**