

KONDYGNACJA 4 ZESTAWIENIE POMIESZCZEŃ		
4/1	KLATKA SCHODOWA	gres 23,61 m ²
4/2	KORYTARZ	gres 87,90 m ²
4/3	SZATNIA	gres 8,01 m ²
4/4	WC NIEPELNOSPRAWNYCH	gres 4,05 m ²
4/5	WC KOBIECI	gres 7,29 m ²
4/6	WC MĘCZYZN	gres 4,48 m ²
4/7	POKÓJ BIUROWY	gres 17,75 m ²
4/8	POKÓJ BIUROWY	gres 24,96 m ²
4/9	SZATNIA	gres 7,50 m ²
4/10	POKÓJ BIUROWY	gres 26,28 m ²
4/11	POKÓJ BIUROWY	gres 8,84 m ²
4/12	ANEKS KUCHENNY	gres 8,84 m ²
4/13	POKÓJ NARAD	gres 54,03 m ²
4/14	GABINET BURMISTRZA	parkiet 25,34 m ²
4/15	POK. BIUROWY - SEKRETARIAT	parkiet 26,93 m ²
4/16	GABINET V-CE BURMISTRZA	parkiet 26,10 m ²
4/17	KLATKA SCHODOWA	gres 24,83 m ²
4/18	SZATNIA	gres 6,21 m ²
4/19	POKÓJ BIUROWY	gres 17,10 m ²
4/20	POKÓJ BIUROWY	gres 27,99 m ²
4/21	SZATNIA	gres 11,68 m ²
4/22	POKÓJ BIUROWY	gres 18,66 m ²
4/23	POKÓJ BIUROWY	gres 8,90 m ²
4/24	KL. SCHODOWA PODDASZA	gres 6,85 m ²

- ELEMENTY ISTN. ADAPTOWANE
- ELEMENTY PROJEKTOWANE
- ELEM. PRZEZN. DO WYBURZENIA

UWAGA: ZE WZGLĘDU NA NIEDOKŁADNOŚCI DANYCH INWENTARYZOWANYCH ORAZ BRAK PEŁNEGO DOSTĘPU WYMIARY (GABARYTY) UJĘTE W PROJEKCIE NALEŻY TRAKTOWAĆ JAKO PRZYBLIŻONE - SPRAWDZIĆ W TRAKCIE REALIZACJI.

USŁUGI PROJEKTOWE I INFORMATYCZNE				PROJEKT WYKONAWCZY ARCH.-BUD.
DANUTA PISZCZATOWSKA 16-400 Suwałki, ul. gen. Władysława Sikorskiego 57A Pracownia: ul. Utrata 2C lok. 26				
TEMAT	ROZBUDOWA, PRZEBUDOWA I DOCIEPLENIE BUDYNKU WRAZ ZE ZMIANĄ SPOSOBU UŻYTKOWANIA Z FUNKCJI OŚWIATOWEJ NA ADMINISTRACYJNĄ - NA POTRZEBY UM W AUGUSTOWIE			ROZBUDOWA, PRZEBUDOWA I ZM. SPOSOBU UŻYTKOWANIA BUDYNKU
OBIEKT	BUDYNEK ADMINISTRACJI PUBLICZNEJ, KAT. OB. BUD. - XII AUGUSTÓW, UL. MŁYŃSKA 35, DZ. EWID. NR: 3397, 3396, 3395			
RYSunek	PRZEKRÓJ POZIOMY 4 KONDYGNACJI			SKALA 1:100
PROJ.	mgr inż. arch. Marek Kochański upr. nr: SUW-29/89	DATA XII. 2016r	PODPIS	NR. RYS. 5
SPR.	mgr inż. arch. Paweł Malesiński upr. nr: BI-PdOKK/103/2007	DATA XII. 2016r	PODPIS	

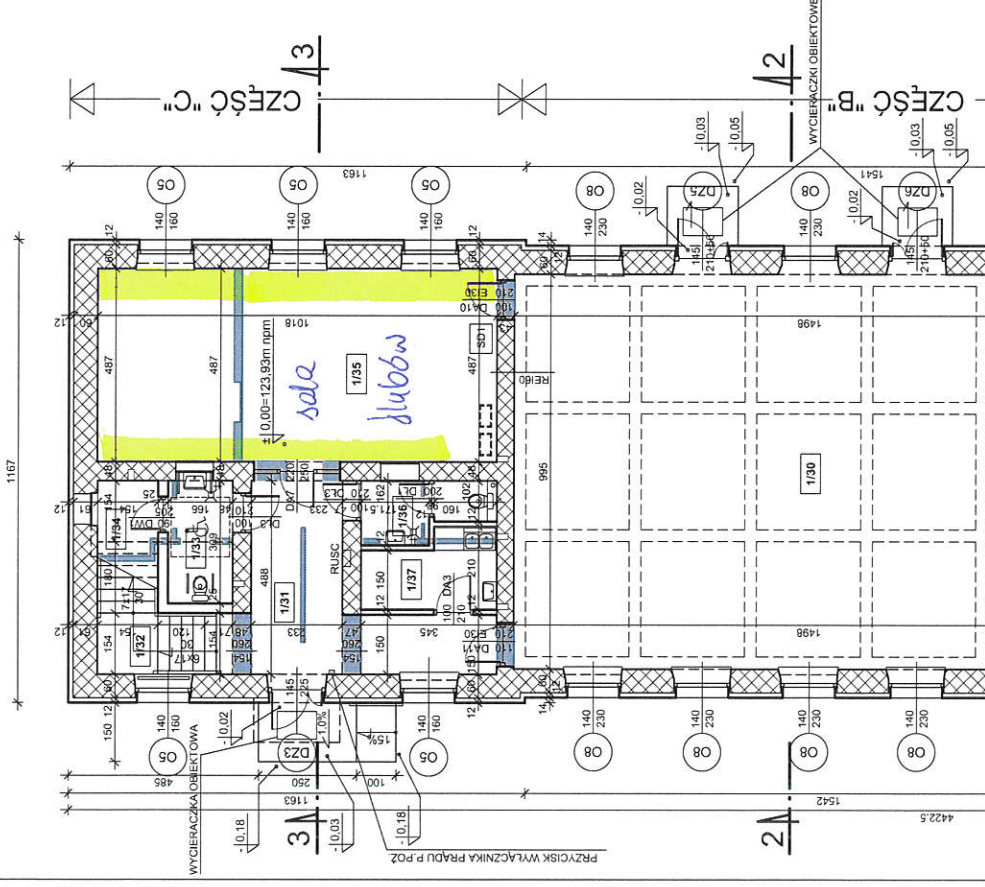
- powierzchnie do zastąpienia

- zabuduje drewniane

USLUGI PROJEKTOWE I INFORMACYJNE		PROJEKT WYKONAWCZY ARCH. BUD.	
DANUTA PRZYSZATOWSKA 16-100 Szwajcki, ul. gen. Władysława Sikorskiego 57A Warszawa, ul. Urzęd. 2C, lok. 26		ROZBUDOWA, PRZEBUDOWA I DOCIEPLENIE BUDYNKU WRAZ Z WYKONANIEM PRAC REMONTOWYCH NA ADMINISTRACYJNA - NA POTRZEBY UM W AGUSTOWIE	
TEMAT	OBIEKT	RYSUNEK	PRZEKROJ POZIOMY 1 KONDYGNACJI
	nr/uz. arch. Marek Kochanski upr. nr. SUM-29/99	nr/uz. arch. Paweł Malasinski upr. nr. BI-P/OKK/103/2007	nr rys. XII, 2016r
			DATA XII, 2016r
			POOPIS
			POOPIS
			NR RYS. 2
			SKALA 1:100

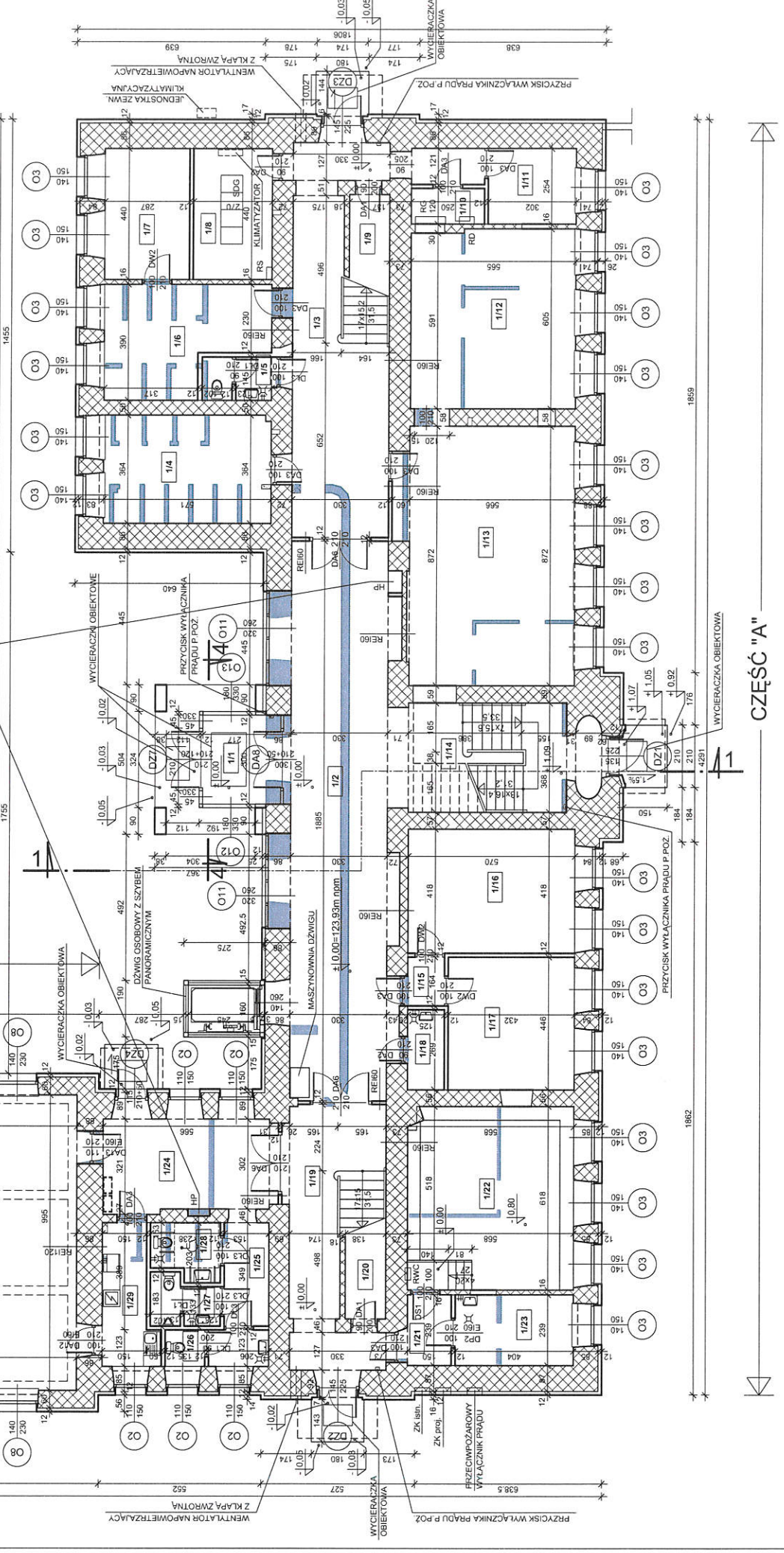
PRZYTIENIE POMIESZCZEN	
1/1	WIATROLAP gres 6,51 m ²
1/2	KORYTARZ + SZYB DZWIOWY gres 70,13 m ²
1/3	KLATKA SCHODOWA gres 46,49 m ²
1/4	ARCHIWUM/ POM. ARCHIWISTY pos. przemysl. 20,74 m ²
1/5	WC PRACOWNIKOW gres 3,24 m ²
1/6	POM. OBRONTY CYWILNEJ gres 16,42 m ²
1/7	KANCELARIA TAJNA OC podl. techniczna 11,88 m ²
1/8	SERWEROWNIA gres 12,63 m ²
1/9	POM. MAGAZYNOWE gres 1,65 m ²
1/10	POM. ROZDZIELNI GŁÓWNEJ gres 3,00 m ²
1/11	MAGAZYN SPRZĘTU KOMP. pos. przemysl. 7,67 m ²
1/12	ARCHIWUM pos. przemysl. 33,93 m ²
1/13	ARCHIWUM pos. przemysl. 51,16 m ²
1/14	KLATKA SCHODOWA gres 22,43 m ²
1/15	PRZEDSIONEK gres 2,05 m ²
1/16	MAGAZYN MAT. BIUROWYCH pos. przemysl. 23,83 m ²
1/17	MAG. SPRZĘTU WYPOSAZ. pos. przemysl. 19,23 m ²
1/18	POM. GOSPODARCZE gres 3,36 m ²
1/19	KLATKA SCHODOWA gres 29,36 m ²
1/20	POM. MAGAZYNOWE gres 1,64 m ²
1/21	PRZEDSIONEK gres 3,58 m ²
1/22	WEZEL CO pos. przemysl. 34,83 m ²
1/23	STACJA HYDROF. WODOMIERZ gres 9,65 m ²
1/24	HOL gres 17,46 m ²
1/25	KORYTARZ gres 5,34 m ²
1/26	WC KOBIET gres 4,20 m ²
1/27	WC MEZCZYZN gres 3,51 m ²
1/28	WC NIEPELNOSPRAWNYCH gres 4,26 m ²
1/29	ANEKS KUCHENNY gres 8,25 m ²
1/30	SALA KONFERENC. / S. SLUBOW gres 149,05 m ²
1/31	HOL gres 17,25 m ²
1/32	KLATKA SCHODOWA gres 8,08 m ²
1/33	WC NIEPELNOSPRAWNYCH gres 5,13 m ²
1/34	POM. GOSPODARCZE gres 2,83 m ²
1/35	BIURO OBSLUGI KLIENTA - USC gres 49,58 m ²
1/36	WC PRACOWNIKOW gres 4,42 m ²
1/37	ANEKS KUCHENNY gres 6,13 m ²

parietalnie - do restorowania



ELEMENTY ISTN. ADAPTOWANE
 ELEMENTY PROJEKTOWANE
 ELEM. PRZEZN. DO WYBURZENIA

UWAGA: ZE WZGLEDU NA NIEDOKŁADNOŚĆ DANYCH INWENTARYZOWANYCH ORAZ BRAK PEŁNEGO DOSTĘPU WYMIARY (GABARYTY) UJĘTE W PROJEKCIE NALEŻY TRAKTOWAĆ JAKO PRZYBLIŻONE - SPRAWDZIĆ W TRANCIE REALIZACJI.



CZĘŚĆ "A"