

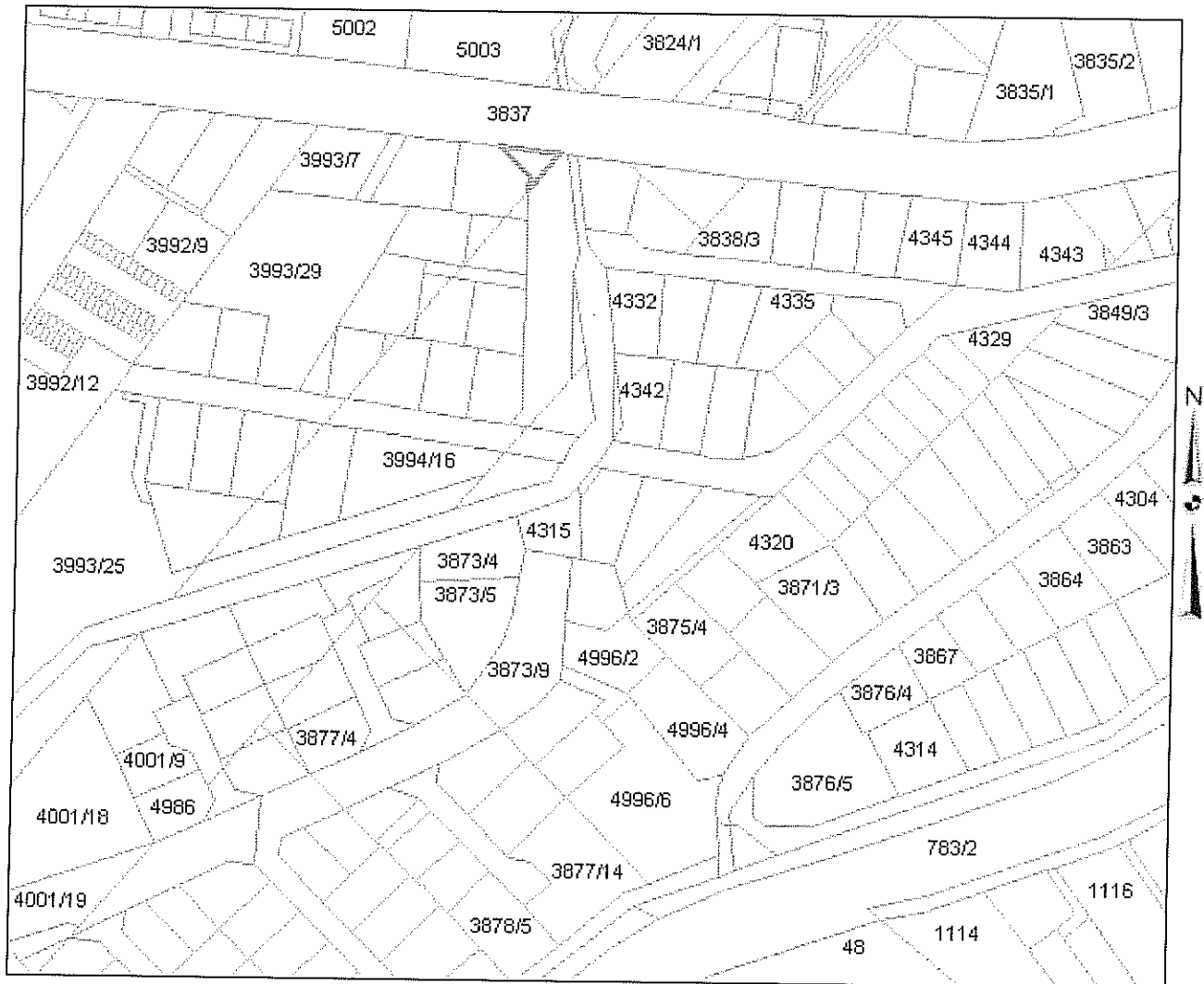
Wrys z mapy ewidencyjnej i wypis z rejestru gruntów

Dokument bez mocy prawnej!

Wygenerowany przez: Komunalny (pracownik WGKRiOS), 2010-08-20 13:54:46

Dla wybranych działek: 3993/11

Skala 1:3000



Numer:	3993/11
Identyfikator:	200101_1.0003.3993/11
Powiat:	AUGUSTOWSKI
Jednostka ewidencyjna:	AUGUSTÓW
Obręb:	OBREB 3
Jednostka rejestrowa:	71

Data utworzenia obiektu:	02.02.1999 09:22:34
Data weryfikacji danych:	10.02.2009 18:02:40
Rejon statystyczny:	13
Wartość [PLN]:	0

Sqd:

Księga wieczysta:

KW 20239

OSOBY

Lp.	Opis osoby	Charakter praw	Udział
		Status	
1	GMINA MIASTO AUGUSTÓW, siedziba: AUGUSTÓW	WŁASNOSC	1/1
		gmina lub związek międzygminny	

POŁOŻENIE / UŻYTKOWANIE / POWIERZCHNIE

Arkusz mapy	Położenie	Symbol użytku	Pow. użytku	Pow. działki
	Miejscowość: MIASTO AUGUSTÓW ; Ulica: WESTERPLATTE ; Nr budynku: 20 ;	R/RIVb	187	187

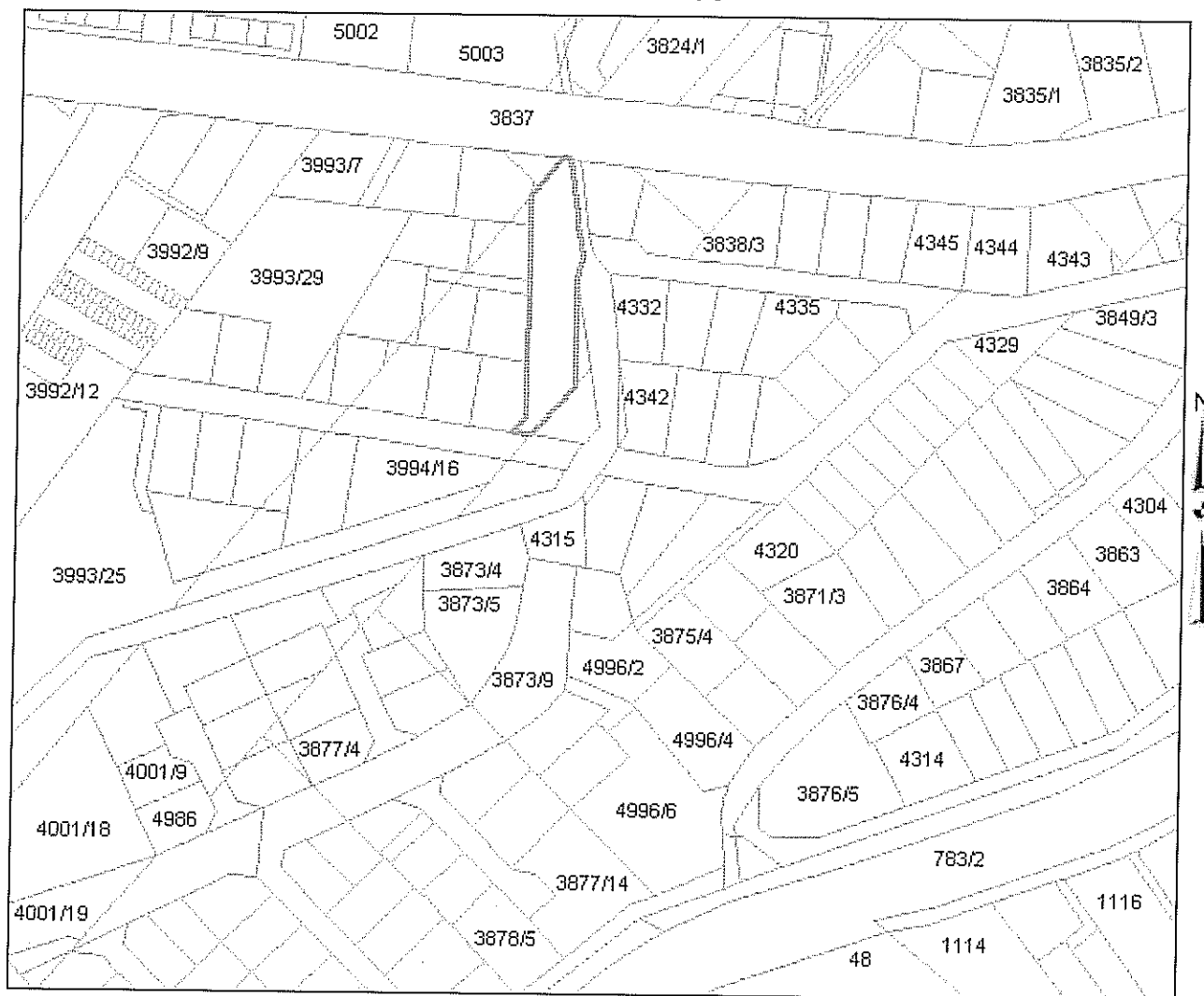
Udostępniane informacje nie są dokumentami w postępowaniach administracyjnych i innych.
Dokumenty należy zamawiać w Wydziale Geodezji co podlega opłatom zgodnie z rozporządzeniem z dnia 19 lutego 2004r. w sprawie wysokości opłat za czynności geodezyjne i kartograficzne oraz udzielanie informacji, a także za wykonywanie wyrysów i wypisów z operatu ewidencyjnego (Dz.U. Nr 37 poz.333).

Wyrys z mapy ewidencyjnej i wypis z rejestru gruntów***Dokument bez mocy prawnej!***

Wygenerowany przez: Komunalny (pracownik WGKRiOS), 2010-08-20 13:56:07

Dla wybranych działek: 3994/2

Skala 1:3000



Numer:	3994/2
Identyfikator:	200101_1.0003.3994/2
Powiat:	AUGUSTOWSKI
Jednostka ewidencyjna:	AUGUSTÓW
Obręb:	OBREB 3
Jednostka rejestrowa:	71

Data utworzenia obiektu:	07.10.1999 12:23:44
Data weryfikacji danych:	10.02.2009 18:02:40
Rejon statystyczny:	13
Wartość [PLN]:	0

Sąd:

Księga wieczysta:

KW 20239

OSOBY

Lp.	Opis osoby	Charakter praw	Udział
		Status	
1	GMINA MIASTO AUGUSTÓW, siedziba: AUGUSTÓW	WŁASNOSC	1/1
		gmina lub związek międzygminny	

POŁOŻENIE / UŻYTKOWANIE / POWIERZCHNIE

Arkusz mapy	Położenie	Symbol użytku	Pow. użytku	Pow. działki
	Miejscowość: MIASTO AUGUSTÓW ; Ulica: WESTERPLATTE ; Nr budynku: ;	dr	2066	2066

Udostępniane informacje nie są dokumentami w postępowaniach administracyjnych i innych.

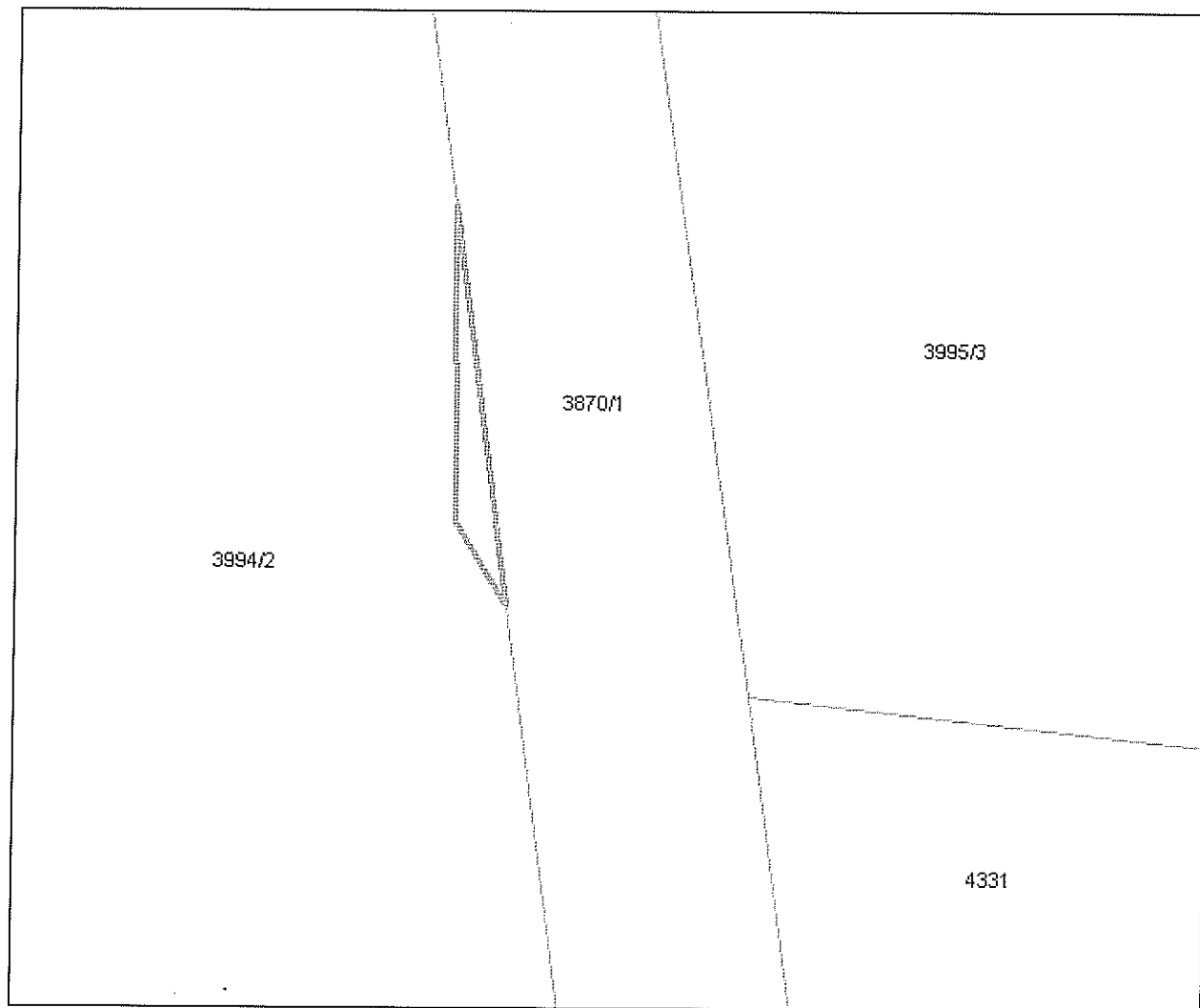
Dokumenty należy zamawiać w Wydziale Geodezji co podlega opłatom zgodnie z rozporządzeniem z dnia 19 lutego 2004r. w sprawie wysokości opłat za czynności geodezyjne i kartograficzne oraz udzielanie informacji, a także za wykonywanie wyrysów i wypisów z operatu ewidencyjnego (Dz.U. Nr 37 poz.333).

Wyrys z mapy ewidencyjnej i wypis z rejestru gruntów***Dokument bez mocy prawnej!***

Wygenerowany przez: Komunalny (pracownik WGKRiOS), 2010-08-20 14:08:09

Dla wybranych działek: 3994/3

Skala 1:125



Numer:	3994/3
Identyfikator:	200101_1.0003.3994/3
Powiat:	AUGUSTOWSKI
Jednostka ewidencyjna:	AUGUSTÓW
Obręb:	OBREB 3
Jednostka rejestrowa:	1289

Data utworzenia obiektu:	07.10.1999 12:31:24
Data weryfikacji danych:	10.02.2009 18:02:40
Rejon statystyczny:	13
Wartość [PLN]:	0

Sąd:

Księga wieczysta: KW 6548

OSOBY

Lp.	Opis osoby	Charakter praw	Udział
		Status	
1	WIESLAW i HELENA KRUPINSKY	WLASNOSC	1/1

POŁOŻENIE / UŻYTKOWANIE / POWIERZCHNIE

Arkusz mapy	Położenie	Symbol użytku	Pow. użytku	Pow. działki
	Miejscowość: MIASTO AUGUSTÓW ; Ulica: WESTERPLATTE ; Nr budynku: ;	Ps/PsIII	2	2

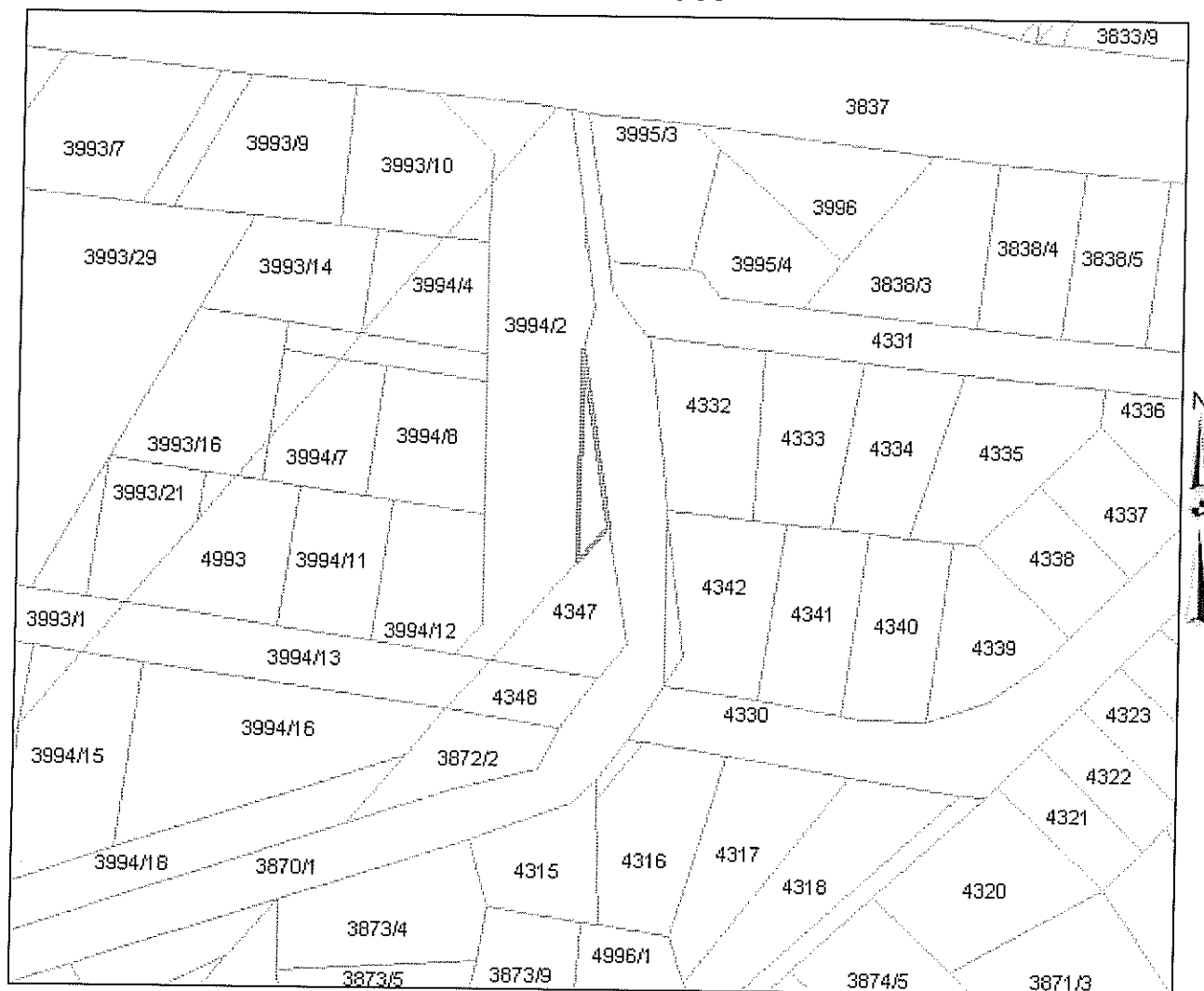
Udostępniane informacje nie są dokumentami w postępowaniach administracyjnych i innych.
Dokumenty należy zamawiać w Wydziale Geodezji co podlega opłatom zgodnie z rozporządzeniem z dnia 19 lutego 2004r. w sprawie wysokości opłat za czynności geodezyjne i kartograficzne oraz udzielanie informacji, a także za wykonywanie wyrysów i wypisów z operatu ewidencyjnego (Dz.U. Nr 37 poz.333).

Wyrys z mapy ewidencyjnej i wypis z rejestru gruntów
Dokument bez mocy prawnej!

Wygenerowany przez: Komunalny (pracownik WGKRIOS), 2010-08-20 13:56:49

Dla wybranych działek: 3994/19

Skala 1:1500



Numer: 3994/19
Identyfikator: 200101_1.0003.3994/19
Powiat: AUGUSTOWSKI
Jednostka ewidencyjna: AUGUSTÓW
Obręb: OBREB 3
Jednostka rejestrowa: 1289

Data utworzenia obiektu:	07.10.1999 13:04:54
Data weryfikacji danych:	10.02.2009 18:02:40
Rejon statystyczny:	13
Wartość [PLN]:	0

Sad:

Księga wieczysta:

KW 6548

OSOBY

Lp.	Opis osoby	Charakter praw	Udział
		Status	
1	WIESLAW i HELENA KRUPINSKY	WLASNOSC	1/1

POŁOŻENIE / UŻYTKOWANIE / POWIERZCHNIE

Arkusz mapy	Położenie	Symbol użytku	Pow. użytku	Pow. działki
	Miejscowość: MIASTO AUGUSTÓW ; Ulica: ; Nr budynku: ;	Ps/PsIII	144	144

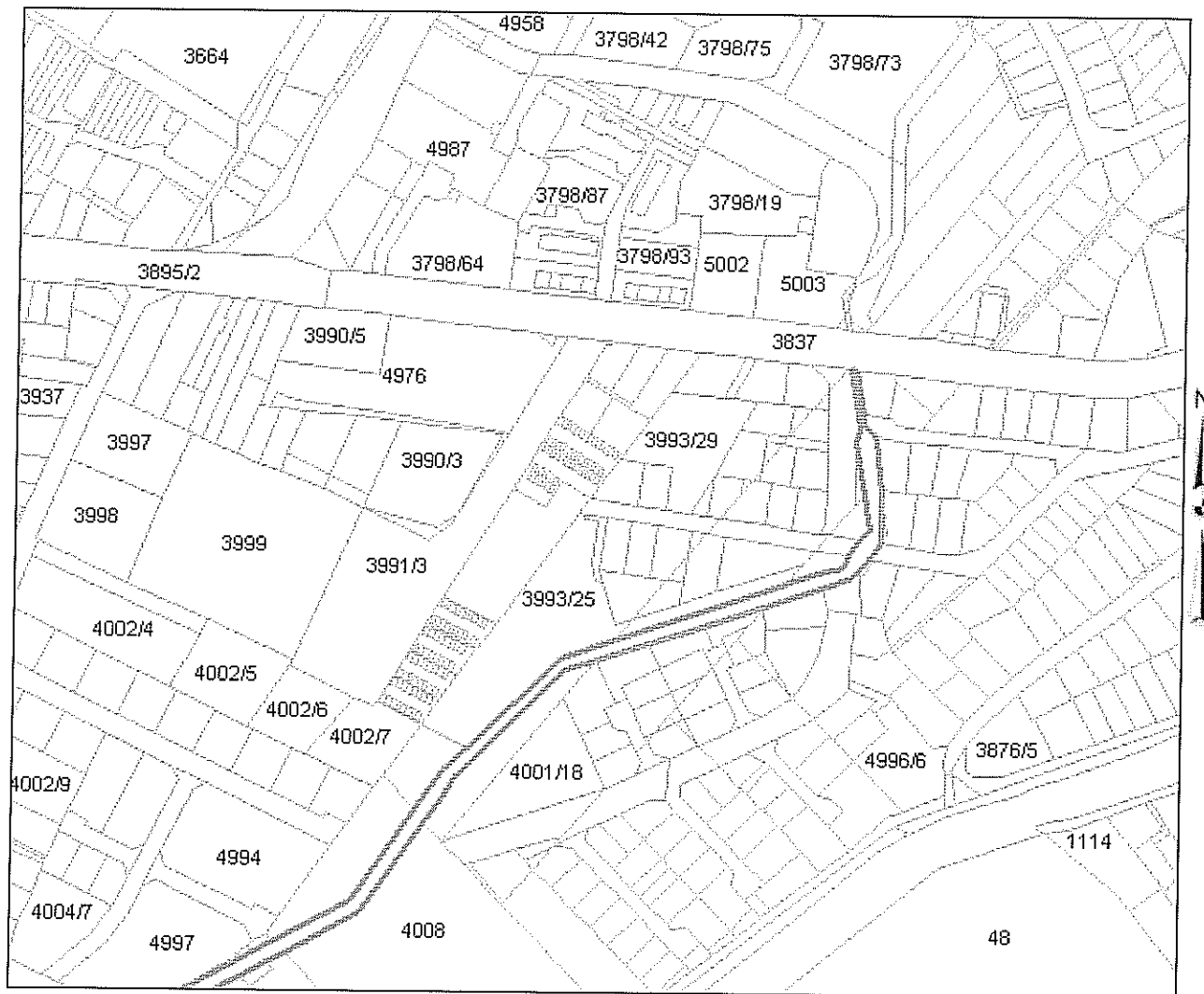
Udostępniane informacje nie są dokumentami w postępowaniach administracyjnych i innych.
Dokumenty należy zamawiać w Wydziale Geodezji co podlega opłatom zgodnie z rozporządzeniem z dnia 19 lutego 2004r. w sprawie wysokości opłat za czynności geodezyjne i kartograficzne oraz udzielanie informacji, a także za wykonywanie wyrysów i wypisów z operatu ewidencyjnego (Dz.U. Nr 37 poz.333).

Wyrys z mapy ewidencyjnej i wypis z rejestru gruntów
Dokument bez mocy prawnej!

Wygenerowany przez: Komunalny (pracownik WGKRiOS), 2010-08-20 13:59:00

Dla wybranych działek: 3870/1

Skala 1:5000



Numer: 3870/1
Identyfikator: 200101_1.0003.3870/1
Powiat: AUGUSTOWSKI
Jednostka ewidencyjna: AUGUSTÓW
Obręb: OBREB 3
Jednostka rejestrowa: 98

1000m

Data utworzenia obiektu: 07.10.2009 09:42:01
Data weryfikacji danych: 19.04.2010 15:04:45

Sąd:
Księga wieczysta:

OSOBY

Lp.	Opis osoby	Charakter praw	Udział
		Status	
1	GMINA MIASTO AUGUSTÓW, siedziba: AUGUSTÓW	WŁASNOSC	1/1
		gmina lub związek międzygminny	

POŁOŻENIE / UŻYTKOWANIE / POWIERZCHNIE

Arkusz mapy	Położenie	Symbol użytku	Pow. użytku	Pow. działki
	Miejscowość: MIASTO AUGUSTÓW ; Ulica: ; Nr budynku: ;	W	19000	19000

BUDYNKI

Lp.	Identyfikator	Położenie	Funkcja użytkowa	Pow. użytkowa lok./zabudowy
1	200101_1.0003.3234_BUD	Miejsc.: MIASTO AUGUSTÓW ; Ulica: ARNIKOWA ; Nr budynku: ;	PRZEMYSLOWE	0/21

Udostępniane informacje nie są dokumentami w postępowaniach administracyjnych i innych.
Dokumenty należy zamawiać w Wydziale Geodezji co podlega opłatom zgodnie z rozporządzeniem z dnia 19 lutego 2004r. w sprawie wysokości opłat za czynności geodezyjne i kartograficzne oraz udzielanie informacji, a także za wykonywanie wyrysów i wypisów z operatu ewidencyjnego (Dz.U. Nr 37 poz.333).

Wyrys z mapy ewidencyjnej i wypis z rejestru gruntów***Dokument bez mocy prawnej!***

Wygenerowany przez: Komunalny (pracownik WGKRiOS), 2010-08-20 13:59:40

Dla wybranych działek: 4347

Skala 1:3000



Numer:	4347
Identyfikator:	200101_1.0003.4347
Powiat:	AUGUSTOWSKI
Jednostka ewidencyjna:	AUGUSTÓW
Obręb:	OBREB 3
Jednostka rejestrowa:	98

Data utworzenia obiektu:	15.10.1998 08:35:40
Data weryfikacji danych:	22.04.2010 12:45:42
Rejon statystyczny:	13
Wartość [PLN]:	0

Sąd:

Księga wieczysta:**OSOBY**

Lp.	Opis osoby	Charakter praw	Udział
		Status	
1	GMINA MIASTO AUGUSTÓW, siedziba: AUGUSTÓW	WŁASNOSC	1/1
		gmina lub związek międzygminny	

POŁOŻENIE / UŻYTKOWANIE / POWIERZCHNIE

Arkusz mapy	Położenie	Symbol użytku	Pow. użytku	Pow. działki
	Miejscowość: MIASTO AUGUSTÓW ; Ulica: ; Nr budynku: ;	R/RIVa	21	456
		Ps/PsIII	435	

Udostępniane informacje nie są dokumentami w postępowaniach administracyjnych i innych.

Dokumenty należy zamawiać w Wydziale Geodezji co podlega opłatom zgodnie z rozporządzeniem z dnia 19 lutego 2004r. w sprawie wysokości opłat za czynności geodezyjne i kartograficzne oraz udzielanie informacji, a także za wykonywanie wyrysów i wypisów z operatu ewidencyjnego (Dz.U. Nr 37 poz.333).

Wyrys z mapy ewidencyjnej i wypis z rejestru gruntów***Dokument bez mocy prawnej!***

Wygenerowany przez: Komunalny (pracownik WGKRiOS), 2010-08-20 14:00:14

Dla wybranych działek: 3872/2

Skala 1:3000



Numer:	3872/2
Identyfikator:	200101_1.0003.3872/2
Powiat:	AUGUSTOWSKI
Jednostka ewidencyjna:	AUGUSTÓW
Obręb:	OBREB 3
Jednostka rejestrowa:	98

Data utworzenia obiektu:	14.10.1998 13:34:24
Data weryfikacji danych:	22.04.2010 12:45:42
Rejon statystyczny:	13
Wartość [PLN]:	0

Sąd:

Księga wieczysta:**OSOBY**

Lp.	Opis osoby	Charakter praw	Udział
		Status	
1	GMINA MIASTO AUGUSTÓW, siedziba: AUGUSTÓW	WŁASNOSC	1/1
		gmina lub związek międzygminny	

POŁOŻENIE / UŻYTKOWANIE / POWIERZCHNIE

Arkusz mapy	Położenie	Symbol użytku	Pow. użytku	Pow. działki
	Miejscowość: MIASTO AUGUSTÓW ; Ulica: ; Nr budynku: ;	R/RIVa	460	467
		Ps/PsIII	7	

Udostępniane informacje nie są dokumentami w postępowaniach administracyjnych i innych.

Dokumenty należy zamawiać w Wydziale Geodezji co podlega opłatom zgodnie z rozporządzeniem z dnia 19 lutego 2004r. w sprawie wysokości opłat za czynności geodezyjne i kartograficzne oraz udzielanie informacji, a także za wykonywanie wyrysów i wypisów z operatu ewidencyjnego (Dz.U. Nr 37 poz.333).

Wyrys z mapy ewidencyjnej i wypis z rejestru gruntów**Dokument bez mocy prawnej!**

Wygenerowany przez: Komunalny (pracownik WGKRiOS), 2010-08-20 14:00:40

Dla wybranych działek: 4315

Skala 1:3000



Numer: 4315
Identyfikator: 200101_1.0003.4315
Powiat: AUGUSTOWSKI
Jednostka ewidencyjna: AUGUSTÓW
Obręb: OBREB 3
Jednostka rejestrowa: 1273

Data utworzenia obiektu: 13.10.1998 13:28:22
Data weryfikacji danych: 10.02.2009 18:02:40
Rejon statystyczny: 13
Wartość [PLN]: 0

Sąd:

Księga wieczysta:

KW 8999

OSOBY

Lp.	Opis osoby	Charakter praw	Udział
		Status	
1	GMINA MIASTO AUGUSTÓW, siedziba: AUGUSTÓW	WLASNOSC	1/1
		gmina lub związek międzygminny	

POŁOŻENIE / UŻYTKOWANIE / POWIERZCHNIE

Arkusz mapy	Położenie	Symbol użytku	Pow. użytku	Pow. działki
	Miejscowość: MIASTO AUGUSTÓW ; Ulica: ZAWILCOWA ; Nr budynku: ;	R/RIVb	254	546
		Ps/PsV	292	

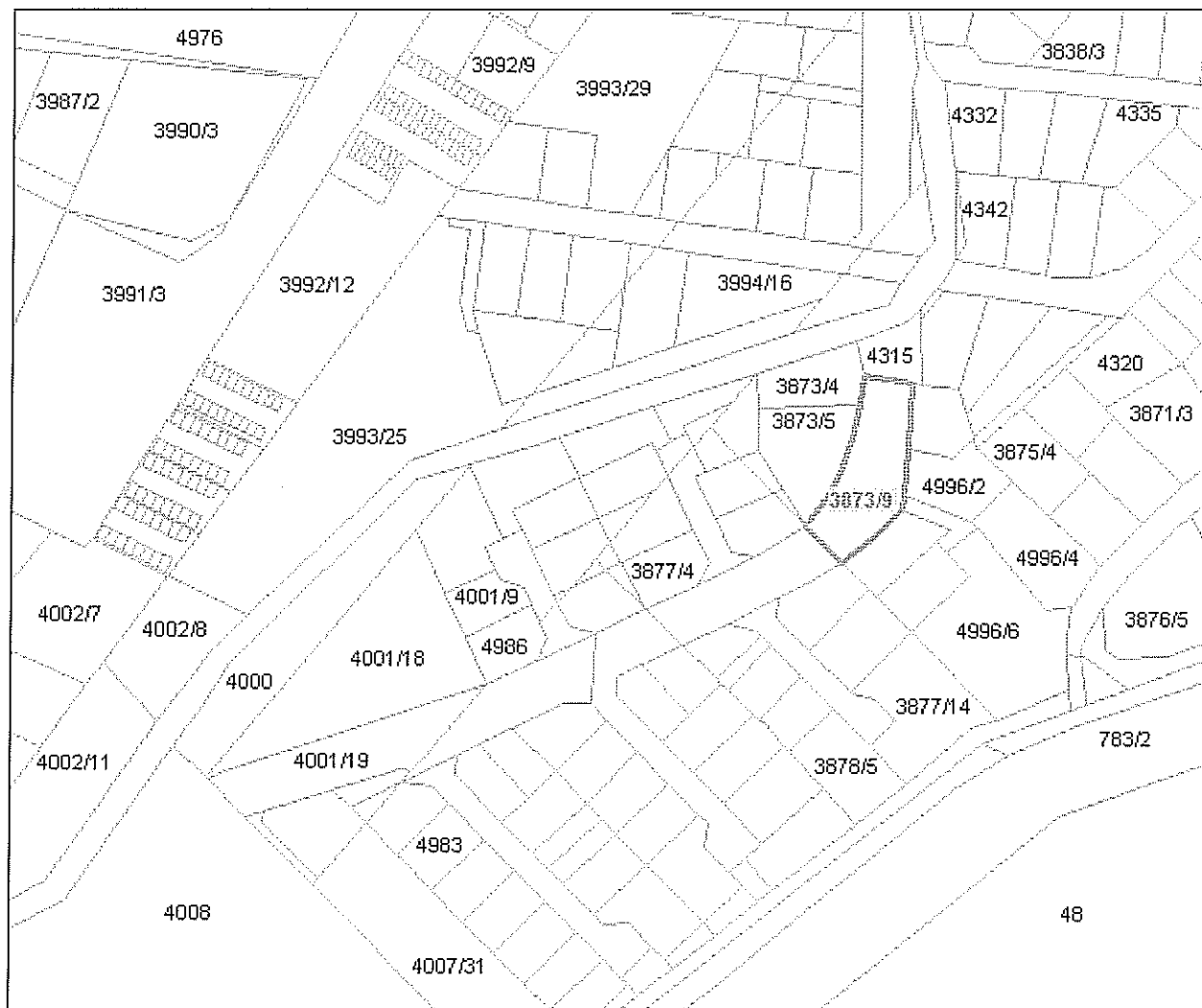
Udostępniane informacje nie są dokumentami w postępowaniach administracyjnych i innych.
Dokumenty należy zamawiać w Wydziale Geodezji co podlega opłatom zgodnie z rozporządzeniem z dnia 19 lutego 2004r. w sprawie wysokości opłat za czynności geodezyjne i kartograficzne oraz udzielanie informacji, a także za wykonywanie wyrysów i wypisów z operatu ewidencyjnego (Dz.U. Nr 37 poz.333).

Wyrys z mapy ewidencyjnej i wypis z rejestru gruntów***Dokument bez mocy prawnej!***

Wygenerowany przez: Komunalny (pracownik WGKRiOS), 2010-08-20 14:02:18

Dla wybranych działek: 3873/9

Skala 1:3000



Numer:	3873/9
Identyfikator:	200101_1.0003.3873/9
Powiat:	AUGUSTOWSKI
Jednostka ewidencyjna:	AUGUSTÓW
Obręb:	OBREB 3
Jednostka rejestrowa:	71

Data utworzenia obiektu:	14.10.1998 13:37:10
Data weryfikacji danych:	10.02.2009 18:02:40
Rejon statystyczny:	13
Wartość [PLN]:	0

Sąd:

Księga wieczysta:

KW 20239

OSOBY

Lp.	Opis osoby	Charakter praw	Udział
		Status	
1	GMINA MIASTO AUGUSTÓW, siedziba: AUGUSTÓW	WŁASNOSC	1/1
		gmina lub związek międzygminny	

POŁOŻENIE / UŻYTKOWANIE / POWIERZCHNIE

Arkusz mapy	Położenie	Symbol użytku	Pow. użytku	Pow. działki
	Miejscowość: MIASTO AUGUSTÓW ; Ulica: ; Nr budynku: ;	dr	1824	1824

Udostępniane informacje nie są dokumentami w postępowaniach administracyjnych i innych.
Dokumenty należy zamawiać w Wydziale Geodezji co podlega opłatom zgodnie z rozporządzeniem z dnia 19 lutego 2004r. w sprawie wysokości opłat za czynności geodezyjne i kartograficzne oraz udzielanie informacji, a także za wykonywanie wyrysów i wypisów z operatu ewidencyjnego (Dz.U. Nr 37 poz.333).

Wyrys z mapy ewidencyjnej i wypis z rejestru gruntów***Dokument bez mocy prawnej!***

Wygenerowany przez: Komunalny (pracownik WGKRiOS), 2010-08-20 14:02:44

Dla wybranych działek: 3877/9

Skala 1:3000



Numer:	3877/9
Identyfikator:	200101_1.0003.3877/9
Powiat:	AUGUSTOWSKI
Jednostka ewidencyjna:	AUGUSTÓW
Obręb:	OBREB 3
Jednostka rejestrowa:	71

Data utworzenia obiektu:	09.10.1998 13:26:24
Data weryfikacji danych:	16.02.2010 11:34:03
Rejon statystyczny:	13
Wartość [PLN]:	0

Sąd:

Księga wieczysta:**OSOBY**

Lp.	Opis osoby	Charakter praw	Udział
		Status	
1	GMINA MIASTO AUGUSTÓW, siedziba: AUGUSTÓW	WLASNOSC	1/1
		gmina lub związek międzygminny	

POŁOŻENIE / UŻYTKOWANIE / POWIERZCHNIE

Arkusz mapy	Położenie	Symbol użytku	Pow. użytku	Pow. działki
	Miejscowość: MIASTO AUGUSTÓW ; Ulica: ; Nr budynku: ;	dr	1471	1471

Udostępniane informacje nie są dokumentami w postępowaniach administracyjnych i innych.
Dokumenty należy zamawiać w Wydziale Geodezji co podlega opłatom zgodnie z rozporządzeniem z dnia 19 lutego 2004r. w sprawie wysokości opłat za czynności geodezyjne i kartograficzne oraz udzielanie informacji, a także za wykonywanie wyrysów i wypisów z operatu ewidencyjnego (Dz.U. Nr 37 poz.333).

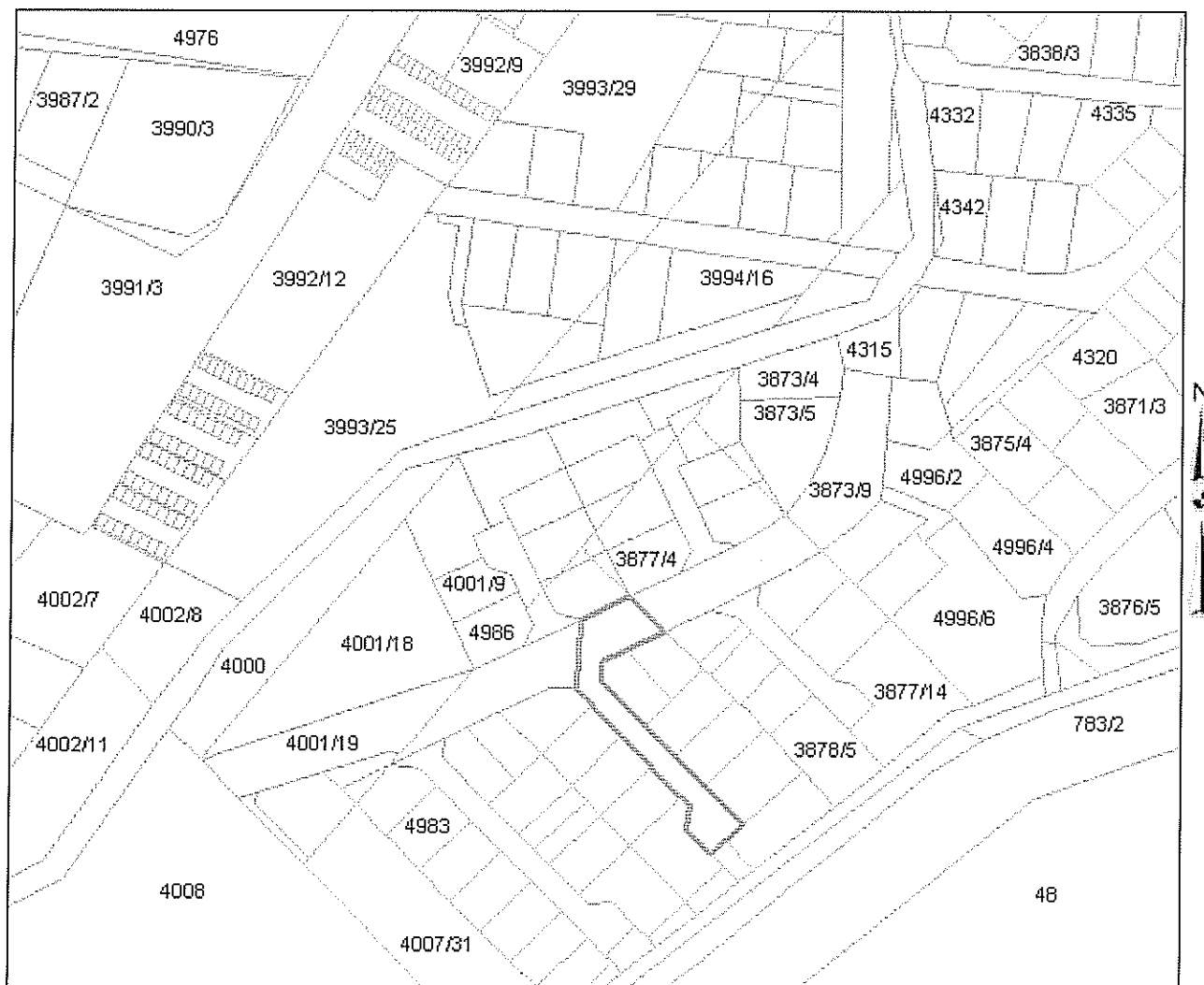
Wyrys z mapy ewidencyjnej i wypis z rejestru gruntów

Dokument bez mocy prawnej!

Wygenerowany przez: Komunalny (pracownik WGKRIOS), 2010-08-20 14:03:17

Dla wybranych działek: 4007/41

Skala 1:3000



Numer: 4007/41
Identyfikator: 200101_1.0003.4007/41
Powiat: AUGUSTOWSKI
Jednostka ewidencyjna: AUGUSTÓW
Obręb: OBREB 3
Jednostka rejestrowa: 71

Data utworzenia obiektu:	05.08.1999 14:32:38
Data weryfikacji danych:	10.02.2009 18:02:40
Rejon statystyczny:	13
Wartość [PLN]:	0

Sad:

Księga wieczysta:

KW 20239

OSOBY

Lp.	Opis osoby	Charakter praw	Udział
		Status	
1	GMINA MIASTO AUGUSTÓW, siedziba: AUGUSTÓW	WLASNOSC	1/1
		gmina lub związek międzygminny	

POŁOŻENIE / UŻYTKOWANIE / POWIERZCHNIE

Arkusz mapy	Położenie	Symbol użytku	Pow. użytku	Pow. działki
	Miejscowość: MIASTO AUGUSTÓW ; Ulica: PRADZYNSKIEGO ; Nr budynku: ; Miejscowość: MIASTO AUGUSTÓW ; Ulica: RYŚIA ; Nr budynku: ;	dr	1736	1736

Udostępniane informacje nie są dokumentami w postępowaniach administracyjnych i innych.

Dokumenty należy zamawiać w Wydziale Geodezji co podlega opłatom zgodnie z rozporządzeniem z dnia 19 lutego 2004r. w sprawie wysokości opłat za czynności geodezyjne i kartograficzne oraz udzielanie informacji, a także za wykonywanie wyrysów i wypisów z operatu ewidencyjnego (Dz.U. Nr 37 poz.333).

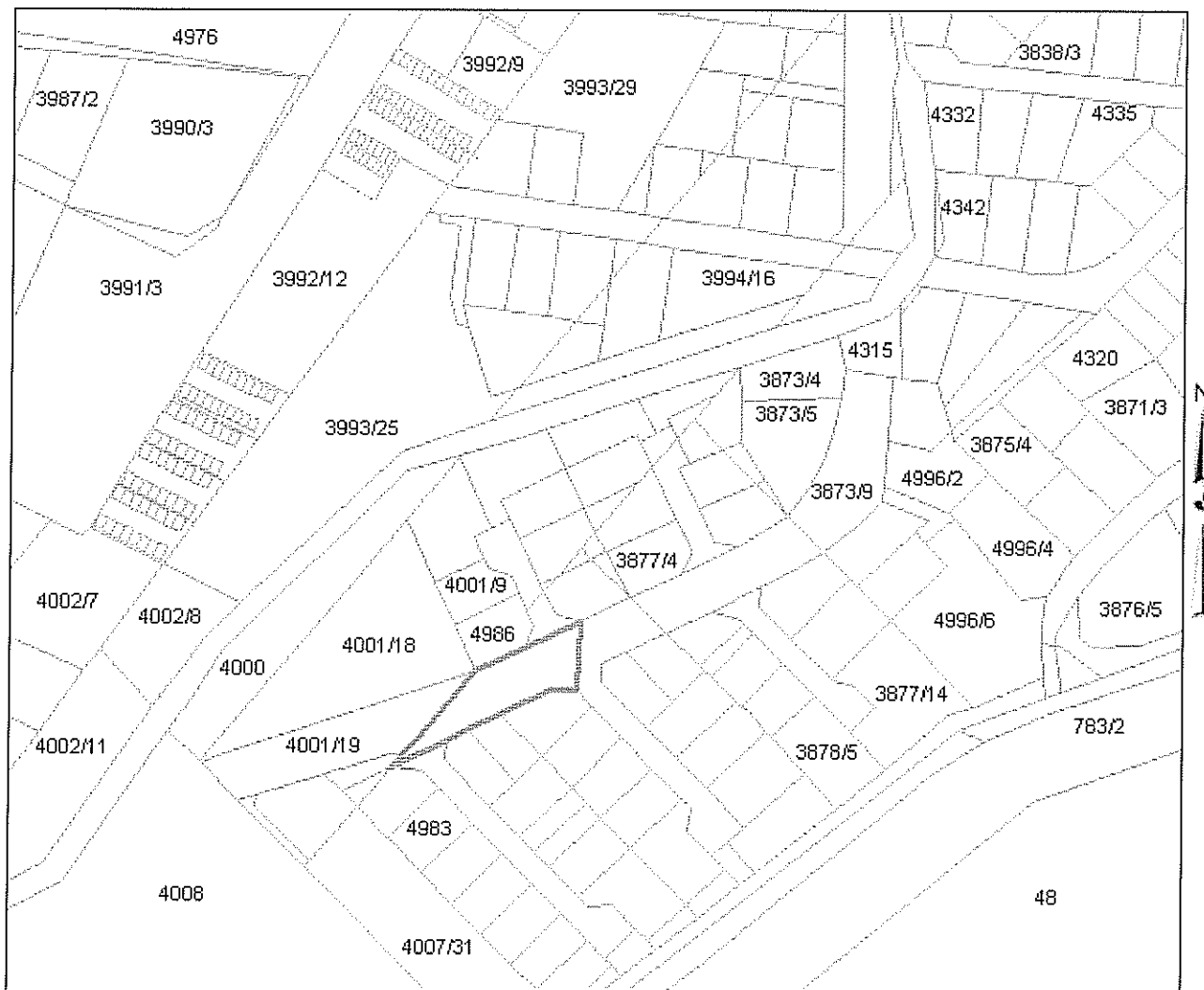
Wyrys z mapy ewidencyjnej i wypis z rejestru gruntów

Dokument bez mocy prawnej!

Wygenerowany przez: Komunalny (pracownik WGKRiOS), 2010-08-20 14:03:40

Dla wybranych działek: 4007/40

Skala 1:3000



Numer: 4007/40
Identyfikator: 200101_1.0003.4007/40
Powiat: AUGUSTOWSKI
Jednostka ewidencyjna: AUGUSTÓW
Obręb: OBREB 3
Jednostka rejestrowa: 1577

Data utworzenia obiektu:	12.05.2000 14:51:20
Data weryfikacji danych:	15.10.2009 09:22:20
Rejon statystyczny:	13
Wartość [PLN]:	0

Sqd:

Księga wieczysta:**OSOBY**

Lp.	Opis osoby	Charakter praw	Udział
		Status	
1	GMINA MIASTO AUGUSTÓW, siedziba: AUGUSTÓW	WŁASNOSC	1/1
		gmina lub związek międzygminny	

POŁOŻENIE / UŻYTKOWANIE / POWIERZCHNIE

Arkusz mapy	Położenie	Symbol użytku	Pow. użytku	Pow. działki
	Miejscowość: MIASTO AUGUSTÓW ; Ulica: ARNIKOWA ; Nr budynku: ;	Ps/PsIV	794	1437
		Ps/PsV	643	

Udostępniane informacje nie są dokumentami w postępowaniach administracyjnych i innych.

Dokumenty należy zamawiać w Wydziale Geodezji co podlega opłatom zgodnie z rozporządzeniem z dnia 19 lutego 2004r. w sprawie wysokości opłat za czynności geodezyjne i kartograficzne oraz udzielanie informacji, a także za wykonywanie wyrysów i wypisów z operatu ewidencyjnego (Dz.U. Nr 37 poz.333).

Wyrys z mapy ewidencyjnej i wypis z rejestru gruntów***Dokument bez mocy prawnej!***

Wygenerowany przez: Komunalny (pracownik WGKRIOS), 2010-08-20 14:04:12

Dla wybranych działek: 4001/19

Skala 1:3000



Numer:	4001/19
Identyfikator:	200101_1.0003.4001/19
Powiat:	AUGUSTOWSKI
Jednostka ewidencyjna:	AUGUSTÓW
Obręb:	OBREB 3
Jednostka rejestrowa:	71

Data utworzenia obiektu:	14.10.2009 13:31:57
Data weryfikacji danych:	16.02.2010 11:34:03

Sąd:
Księga wieczysta:

OSOBY

Lp.	Opis osoby	Charakter praw	Udział
		Status	
1	GMINA MIASTO AUGUSTÓW, siedziba: AUGUSTÓW	WLASNOSC	1/1
		gmina lub zwiazek miedzygminny	

POŁOŻENIE / UŻYTKOWANIE / POWIERZCHNIE

Arkusz mapy	Położenie	Symbol użytku	Pow. użytku	Pow. działki
	Miejscowość: MIASTO AUGUSTÓW ; Ulica: ARNIKOWA ; Nr budynku: ;	Ps/PsIV	693	2076
		Ps/PsV	5	
		L/LV	1298	
		W	80	

Udostępniane informacje nie są dokumentami w postępowaniach administracyjnych i innych.

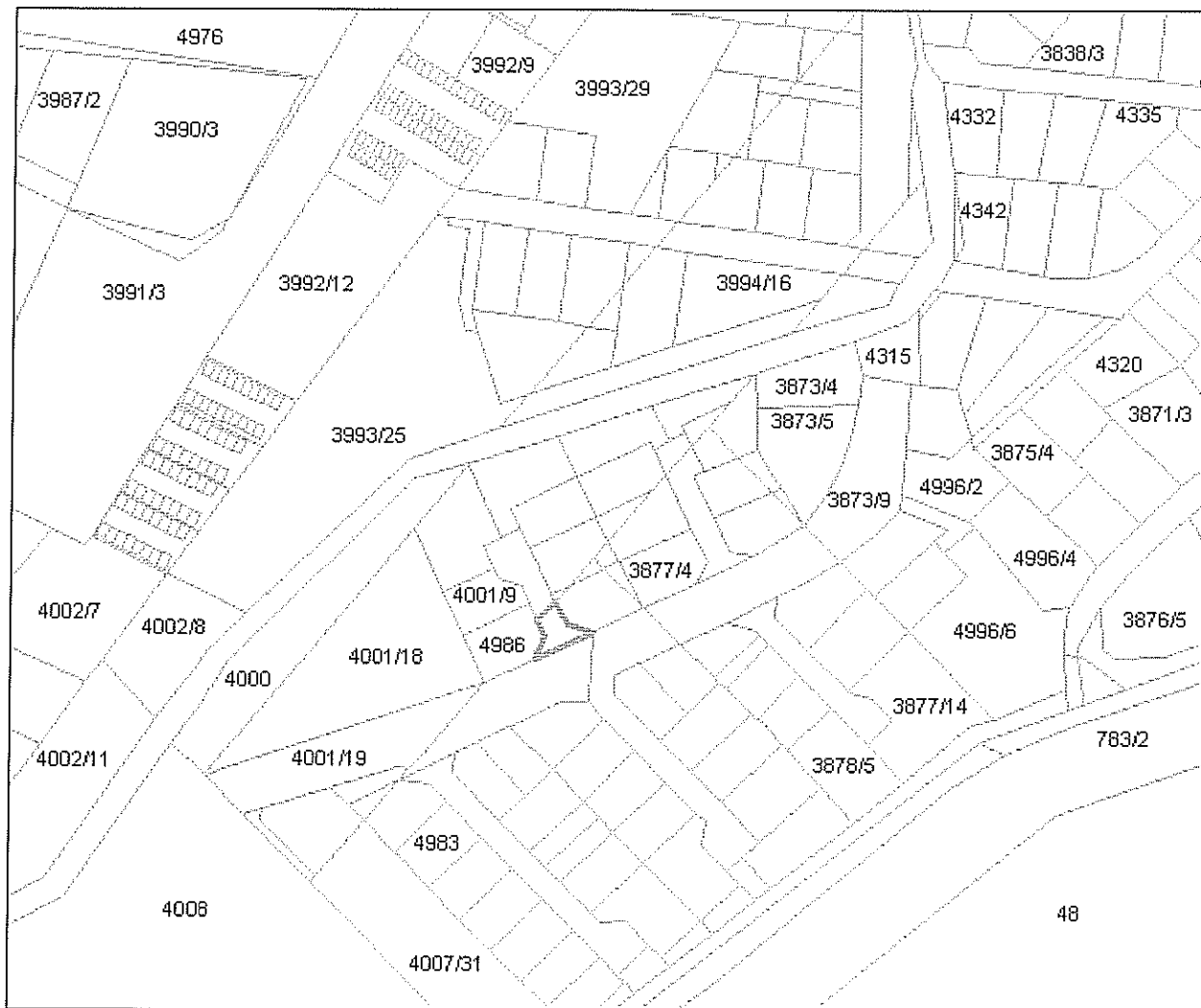
Dokumenty należy zamawiać w Wydziale Geodezji co podlega opłatom zgodnie z rozporządzeniem z dnia 19 lutego 2004r. w sprawie wysokości opłat za czynności geodezyjne i kartograficzne oraz udzielanie informacji, a także za wykonywanie wyrysów i wypisów z operatu ewidencyjnego (Dz.U. Nr 37 poz.333).

Wyrys z mapy ewidencyjnej i wypis z rejestru gruntów***Dokument bez mocy prawnej!***

Wygenerowany przez: Komunalny (pracownik WGKRiOS), 2010-08-20 14:05:54

Dla wybranych działek: 4007/38

Skala 1:3000



Numer:	4007/38
Identyfikator:	200101_1.0003.4007/38
Powiat:	AUGUSTOWSKI
Jednostka ewidencyjna:	AUGUSTÓW
Obręb:	OBREB 3
Jednostka rejestrowa:	1577

Data utworzenia obiektu:	12.05.2000 14:51:20
Data weryfikacji danych:	10.02.2009 18:02:40
Rejon statystyczny:	13
Wartość [PLN]:	0

Sąd:

Księga wieczysta:

KW 13968

OSOBY

Lp.	Opis osoby	Charakter praw	Udział
		Status	
1	GMINA MIASTO AUGUSTÓW, siedziba: AUGUSTÓW	WŁASNOSC	1/1
		gmina lub związek międzygminny	

POŁOŻENIE / UŻYTKOWANIE / POWIERZCHNIE

Arkusz mapy	Położenie	Symbol użytku	Pow. użytku	Pow. działki
	Miejscowość: MIASTO AUGUSTÓW ; Ulica: RYSIA ; Nr budynku: ;	Ps/PsIV	219	219

Udostępniane informacje nie są dokumentami w postępowaniach administracyjnych i innych.

Dokumenty należy zamawiać w Wydziale Geodezji co podlega opłatom zgodnie z rozporządzeniem z dnia 19 lutego 2004r. w sprawie wysokości opłat za czynności geodezyjne i kartograficzne oraz udzielanie informacji, a także za wykonywanie wyrysów i wypisów z operatu ewidencyjnego (Dz.U. Nr 37 poz.333).

Wyrys z mapy ewidencyjnej i wypis z rejestru gruntów***Dokument bez mocy prawnej!***

Wygenerowany przez: Komunalny (pracownik WGKRİOS), 2010-08-20 14:05:02

Dla wybranych działek: 4001/8

Skala 1:3000



Numer:	4001/8
Identyfikator:	200101_1.0003.4001/8
Powiat:	AUGUSTOWSKI
Jednostka ewidencyjna:	AUGUSTÓW
Obręb:	OBREB 3
Jednostka rejestrowa:	1578

Data utworzenia obiektu:	05.02.1999 08:18:59
Data weryfikacji danych:	15.10.2009 09:22:20
Rejon statystyczny:	13
Wartość [PLN]:	0

Sąd:

Księga wieczysta:**OSOBY**

Lp.	Opis osoby	Charakter praw	Udział
		Status	
1	GMINA MIASTO AUGUSTÓW, siedziba: AUGUSTÓW	WŁASNOSC	1/1
		gmina lub związek międzygminny	

POŁOŻENIE / UŻYTKOWANIE / POWIERZCHNIE

Arkusz mapy	Położenie	Symbol użytku	Pow. użytku	Pow. działki
	Miejscowość: MIASTO AUGUSTÓW ; Ulica: ; Nr budynku: ;	R/RIVb	183	487
		Ps/PsIV	304	

Udostępniane informacje nie są dokumentami w postępowaniach administracyjnych i innych.

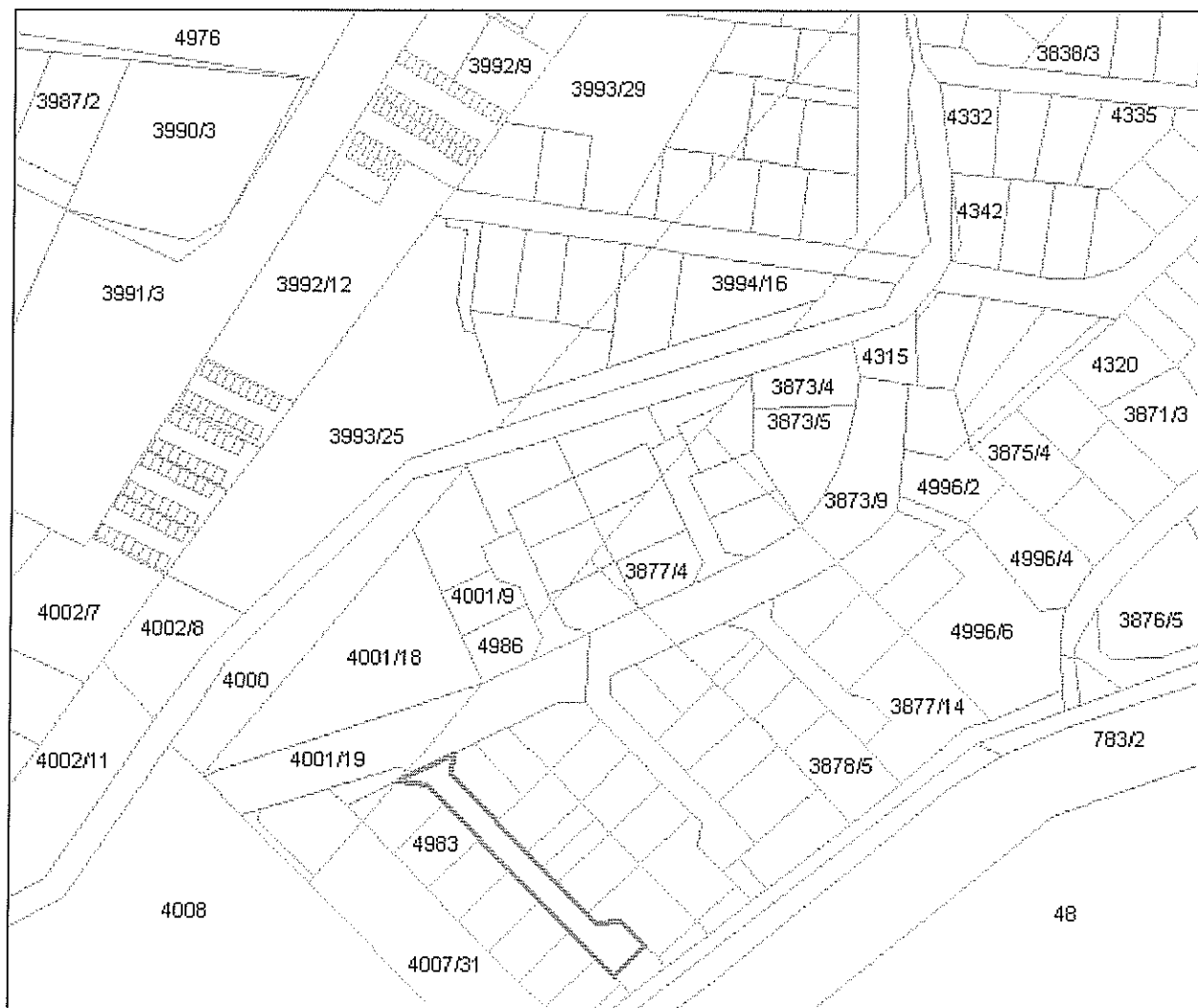
Dokumenty należy zamawiać w Wydziale Geodezji co podlega opłatom zgodnie z rozporządzeniem z dnia 19 lutego 2004r. w sprawie wysokości opłat za czynności geodezyjne i kartograficzne oraz udzielanie informacji, a także za wykonywanie wyrysów i wypisów z operatu ewidencyjnego (Dz.U. Nr 37 poz.333).

Wyrys z mapy ewidencyjnej i wypis z rejestru gruntów***Dokument bez mocy prawnej!***

Wygenerowany przez: Komunalny (pracownik WGKRiOS), 2010-08-20 14:06:16

Dla wybranych działek: 4007/30

Skala 1:3000



Numer:	4007/30
Identyfikator:	200101_1.0003.4007/30
Powiat:	AUGUSTOWSKI
Jednostka ewidencyjna:	AUGUSTÓW
Obręb:	OBREB 3
Jednostka rejestrowa:	1577

Data utworzenia obiektu:	19.10.1998 12:30:58
Data weryfikacji danych:	26.05.2009 14:30:27
Rejon statystyczny:	13
Wartość [PLN]:	0

Sąd:

Księga wieczysta:

KW 13968

OSOBY

Lp.	Opis osoby	Charakter praw	Udział
		Status	
1	GMINA MIASTO AUGUSTÓW, siedziba: AUGUSTÓW	WLASNOSC	1/1
		gmina lub związek międzygminny	

POŁOŻENIE / UŻYTKOWANIE / POWIERZCHNIE

Arkusz mapy	Położenie	Symbol użytku	Pow. użytku	Pow. działki
	Miejscowość: MIASTO AUGUSTÓW ; Ulica: BOBROWA ; Nr budynku: ; Miejscowość: MIASTO AUGUSTÓW ; Ulica: PRADZYNSKIEGO ; Nr budynku: ;	dr	1362	1362

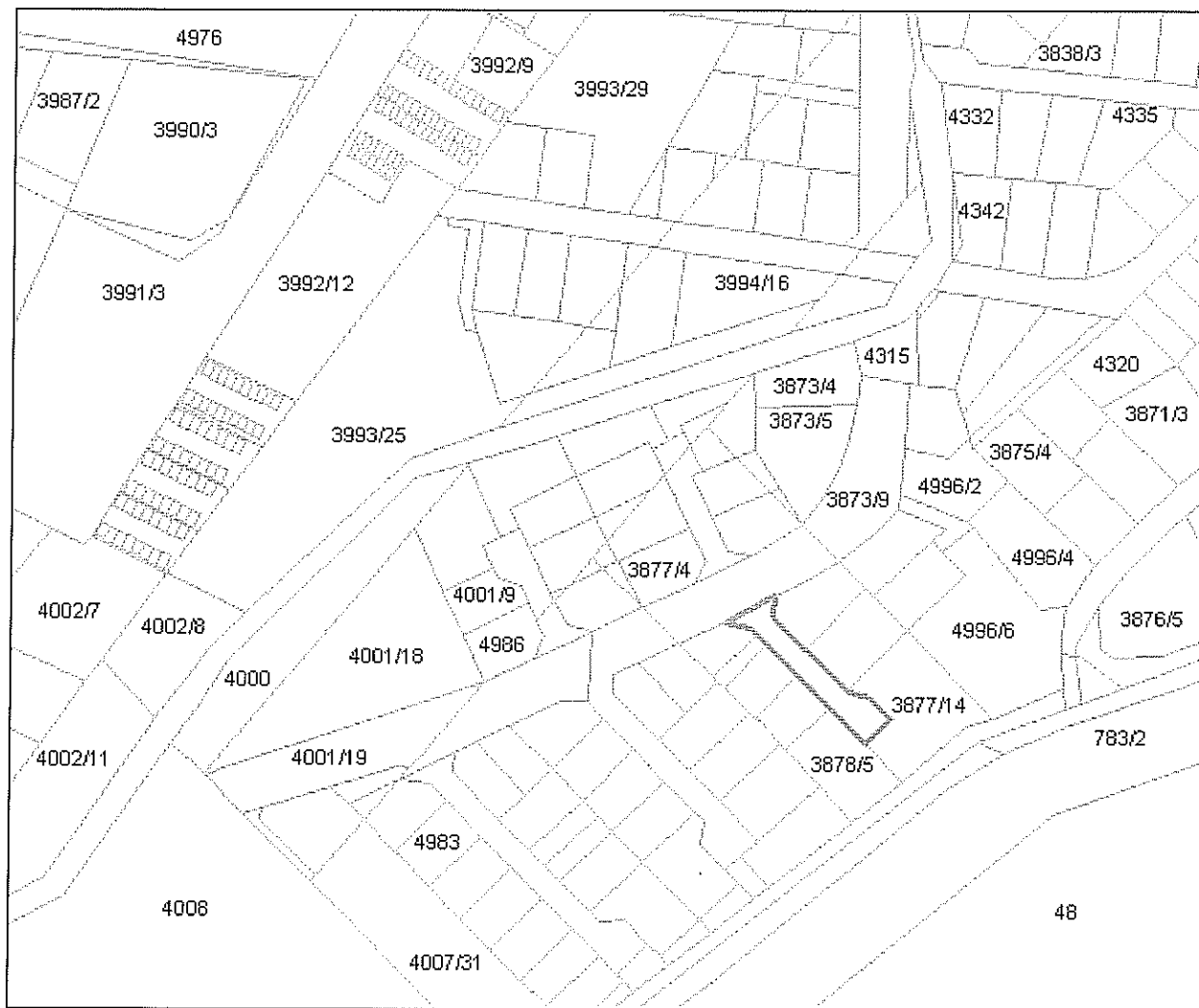
Udostępniane informacje nie są dokumentami w postępowaniach administracyjnych i innych.
Dokumenty należy zamawiać w Wydziale Geodezji co podlega opłatom zgodnie z rozporządzeniem z dnia 19 lutego 2004r. w sprawie wysokości opłat za czynności geodezyjne i kartograficzne oraz udzielanie informacji, a także za wykonywanie wyrysów i wypisów z operatu ewidencyjnego (Dz.U. Nr 37 poz.333).

Wyrzys z mapy ewidencyjnej i wypis z rejestru gruntów***Dokument bez mocy prawnej!***

Wygenerowany przez: Komunalny (pracownik WGKRiOS), 2010-08-20 14:06:43

Dla wybranych działek: 3877/11

Skala 1:3000



Numer:	3877/11
Identyfikator:	200101_1.0003.3877/11
Powiat:	AUGUSTOWSKI
Jednostka ewidencyjna:	AUGUSTÓW
Obręb:	OBREB 3
Jednostka rejestrowa:	71

Data utworzenia obiektu:	16.10.1998 09:10:56
Data weryfikacji danych:	16.02.2010 11:34:03
Rejon statystyczny:	13
Wartość [PLN]:	0

Sąd:

Księga wieczysta:**OSOBY**

Lp.	Opis osoby	Charakter praw	Udział
		Status	
1	GMINA MIASTO AUGUSTÓW, siedziba: AUGUSTÓW	WLASNOSC	1/1
		gmina lub zwiazek miedzygminny	

POŁOŻENIE / UŻYTKOWANIE / POWIERZCHNIE

Arkusz mapy	Położenie	Symbol użytku	Pow. użytku	Pow. działki
	Miejscowość: MIASTO AUGUSTÓW ; Ulica: ; Nr budynku: ; Miejscowość: MIASTO AUGUSTÓW ; Ulica: KRECIA ; Nr budynku: ;	dr	861	861

Udostępniane informacje nie są dokumentami w postępowaniach administracyjnych i innych.

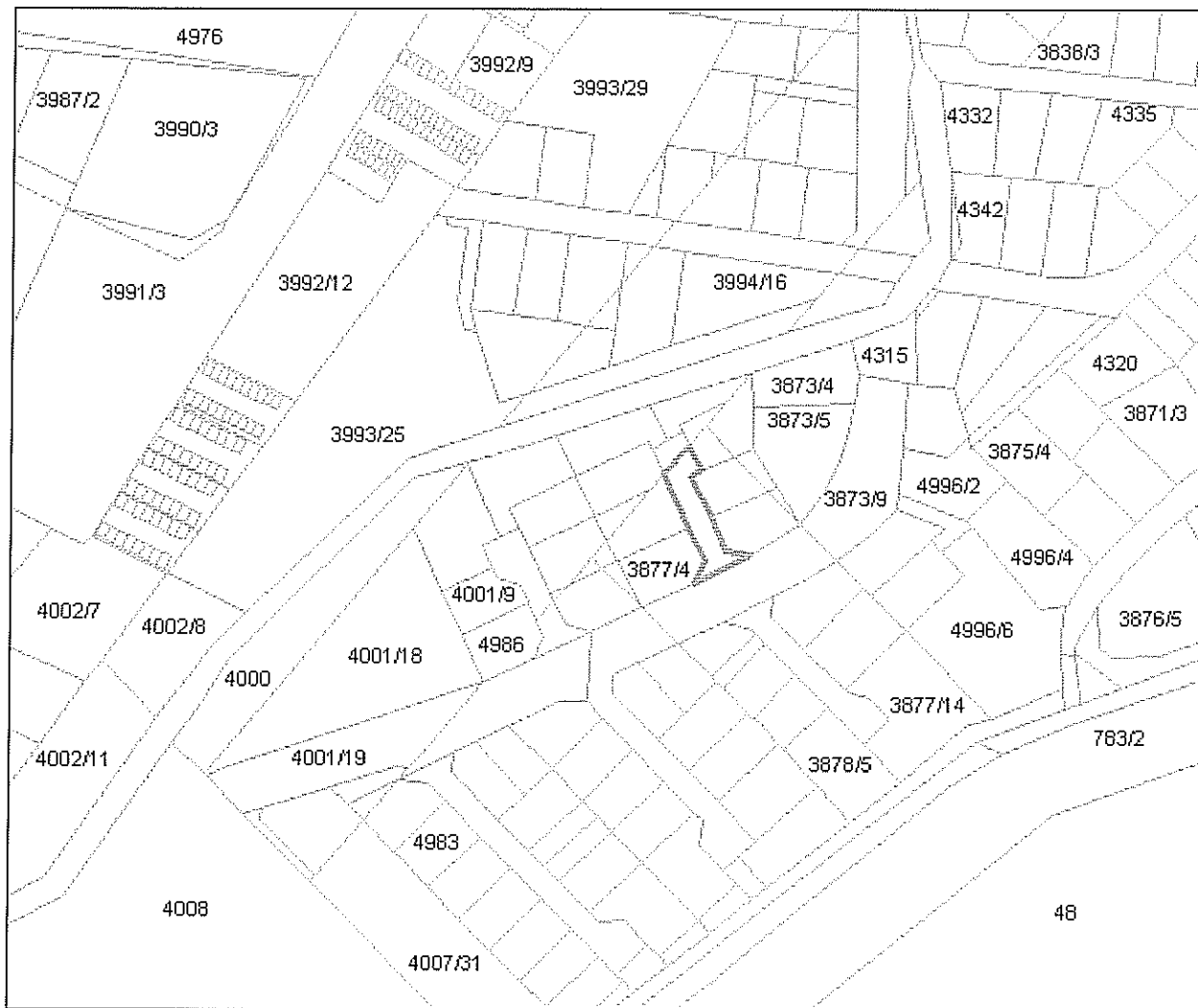
Dokumenty należy zamawiać w Wydziale Geodezji co podlega opłatom zgodnie z rozporządzeniem z dnia 19 lutego 2004r. w sprawie wysokości opłat za czynności geodezyjne i kartograficzne oraz udzielanie informacji, a także za wykonywanie wyrysów i wypisów z operatu ewidencyjnego (Dz.U. Nr 37 poz.333).

Wyrys z mapy ewidencyjnej i wypis z rejestru gruntów***Dokument bez mocy prawnej!***

Wygenerowany przez: Komunalny (pracownik WGKRiOS), 2010-08-20 14:07:06

Dla wybranych działek: 3877/5

Skala 1:3000



Numer:	3877/5
Identyfikator:	200101_1.0003.3877/5
Powiat:	AUGUSTOWSKI
Jednostka ewidencyjna:	AUGUSTÓW
Obręb:	OBREB 3
Jednostka rejestrowa:	71

Data utworzenia obiektu:	14.10.1998 13:40:46
Data weryfikacji danych:	16.02.2010 11:34:03
Rejon statystyczny:	13
Wartość [PLN]:	0

Sąd:

Księga wieczysta:**OSOBY**

Lp.	Opis osoby	Charakter praw	Udział
		Status	
1	GMINA MIASTO AUGUSTÓW, siedziba: AUGUSTÓW	WŁASNOSC	1/1
		gmina lub związek międzygminny	

POŁOŻENIE / UŻYTKOWANIE / POWIERZCHNIE

Arkusz mapy	Położenie	Symbol użytku	Pow. użytku	Pow. działki
	Miejscowość: MIASTO AUGUSTÓW ; Ulica: ; Nr budynku: ;	dr	586	586

Udostępniane informacje nie są dokumentami w postępowaniach administracyjnych i innych.
Dokumenty należy zamawiać w Wydziale Geodezji co podlega opłatom zgodnie z rozporządzeniem z dnia 19 lutego 2004r. w sprawie wysokości opłat za czynności geodezyjne i kartograficzne oraz udzielanie informacji, a także za wykonywanie wyrysów i wypisów z operatu ewidencyjnego (Dz.U. Nr 37 poz.333).

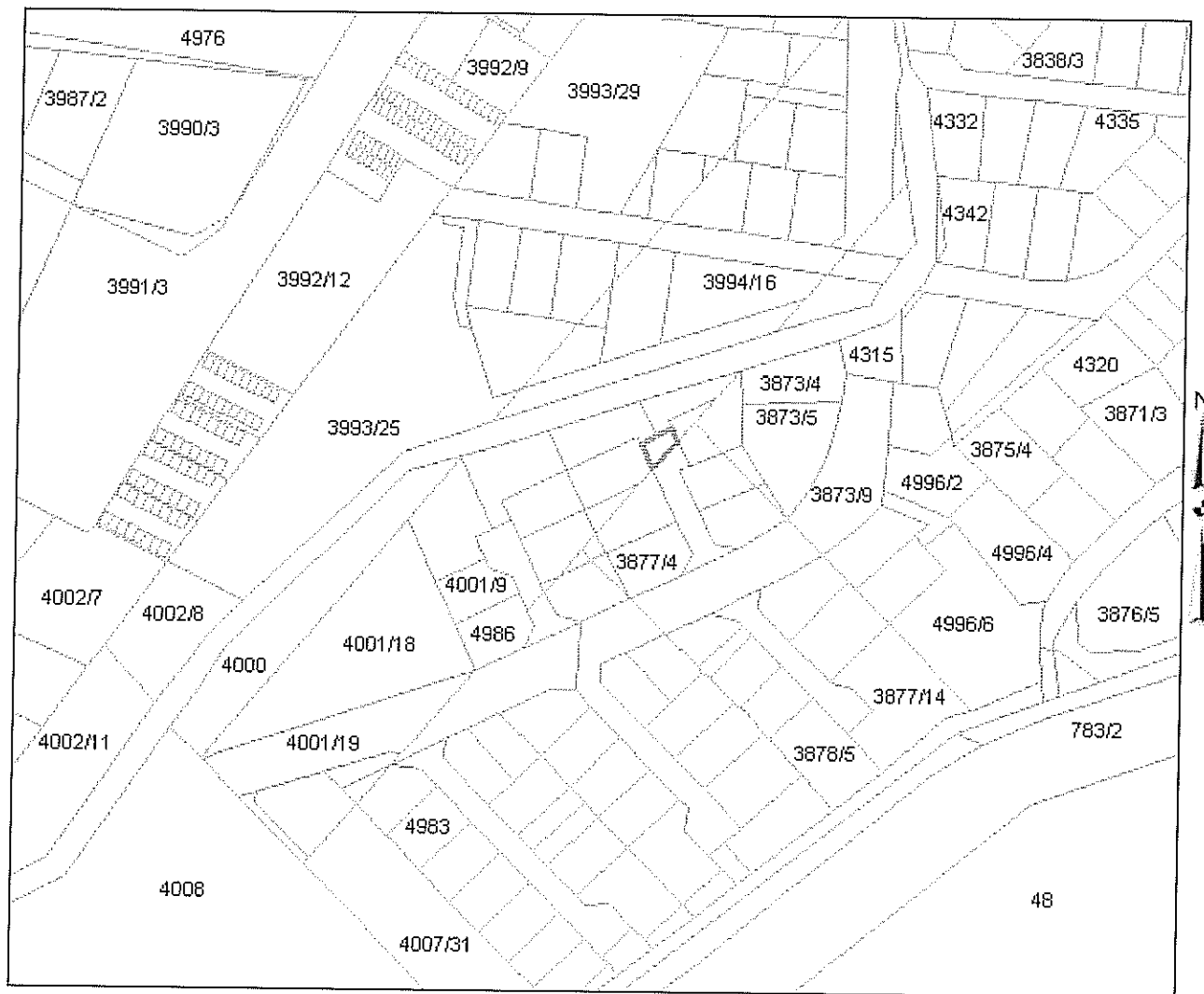
Wyrys z mapy ewidencyjnej i wypis z rejestru gruntów

Dokument bez mocy prawnej!

Wygenerowany przez: Komunalny (pracownik WGKRiOS), 2010-08-20 14:07:32

Dla wybranych działek: 4001/2

Skala 1:3000



Numer: 4001/2
Identyfikator: 200101_1.0003.4001/2
Powiat: AUGUSTOWSKI
Jednostka ewidencyjna: AUGUSTÓW
Obręb: OBREB 3
Jednostka rejestrowa: 1578

Data utworzenia obiektu: 05.02.1999 08:04:50
Data weryfikacji danych: 15.10.2009 09:22:20
Rejon statystyczny: 13
Wartość [PLN]: 0

Sąd:

Księga wieczysta:**OSOBY**

Lp.	Opis osoby	Charakter praw	Udział
		Status	
1	GMINA MIASTO AUGUSTÓW, siedziba: AUGUSTÓW	WLASNOSC	1/1
		gmina lub związek międzygminny	

POŁOŻENIE / UŻYTKOWANIE / POWIERZCHNIE

Arkusz mapy	Położenie	Symbol użytku	Pow. użytku	Pow. działki
	Miejscowość: MIASTO AUGUSTÓW ; Ulica: ; Nr budynku: ;	R/RIVb	130	130

Udostępniane informacje nie są dokumentami w postępowaniach administracyjnych i innych.
Dokumenty należy zamawiać w Wydziale Geodezji co podlega opłatom zgodnie z rozporządzeniem z dnia 19 lutego 2004r. w sprawie wysokości opłat za czynności geodezyjne i kartograficzne oraz udzielanie informacji, a także za wykonywanie wyrysów i wypisów z operatu ewidencyjnego (Dz.U. Nr 37 poz.333).

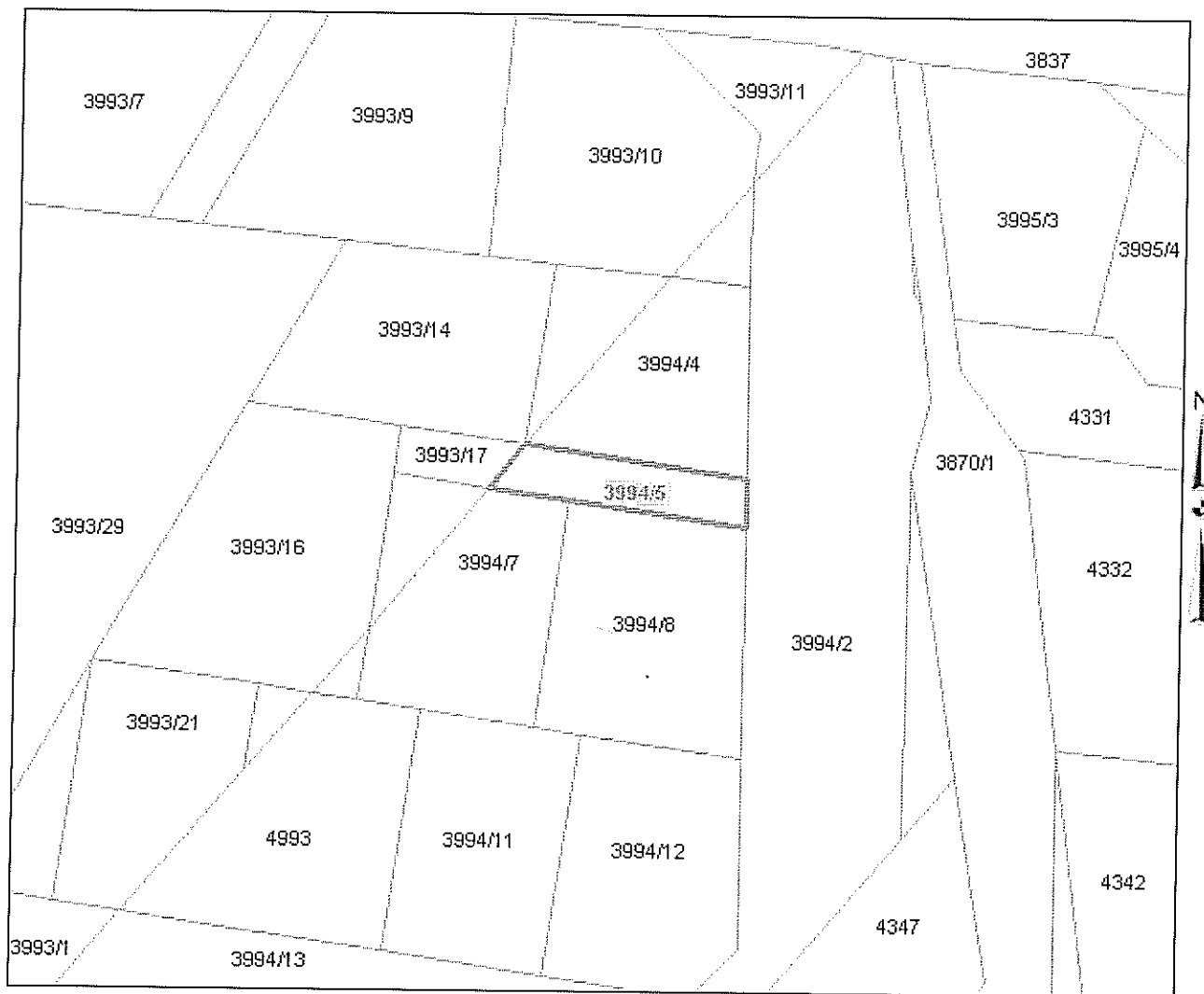
Wyrys z mapy ewidencyjnej i wypis z rejestru gruntów

Dokument bez mocy prawnej!

Wygenerowany przez: Komunalny (pracownik WGKRiOS), 2010-08-20 10:39:42

Dla wybranych działek: 3994/5

Skala 1:868



Numer: 3994/5
Identyfikator: 200101_1.0003.3994/5
Powiat: AUGUSTOWSKI
Jednostka ewidencyjna: AUGUSTÓW
Obręb: OBREB 3
Jednostka rejestrowa: 99

Data utworzenia obiektu: 07.10.1999 12:40:12
Data weryfikacji danych: 10.02.2009 18:02:40
Rejon statystyczny: 13
Wartość [PLN]: 0

Sąd:

Księga wieczysta:**OSOBY**

Lp.	Opis osoby	Charakter praw	Udział
		Status	
1	GMINA MIASTO AUGUSTÓW, siedziba: AUGUSTÓW	WLASNOSC	1/1
		gmina lub związek międzygminny	

POŁOŻENIE / UŻYTKOWANIE / POWIERZCHNIE

Arkusz mapy	Położenie	Symbol użytku	Pow. użytku	Pow. działki
	Miejscowość: MIASTO AUGUSTÓW ; Ulica: ; Nr budynku: ;	Ps/PsIII	177	177

Udostępniane informacje nie są dokumentami w postępowaniach administracyjnych i innych.
Dokumenty należy zamawiać w Wydziale Geodezji co podlega opłatom zgodnie z rozporządzeniem z dnia 19 lutego 2004r. w sprawie wysokości opłat za czynności geodezyjne i kartograficzne oraz udzielanie informacji, a także za wykonywanie wyrysów i wypisów z operatu ewidencyjnego (Dz.U. Nr 37 poz.333).

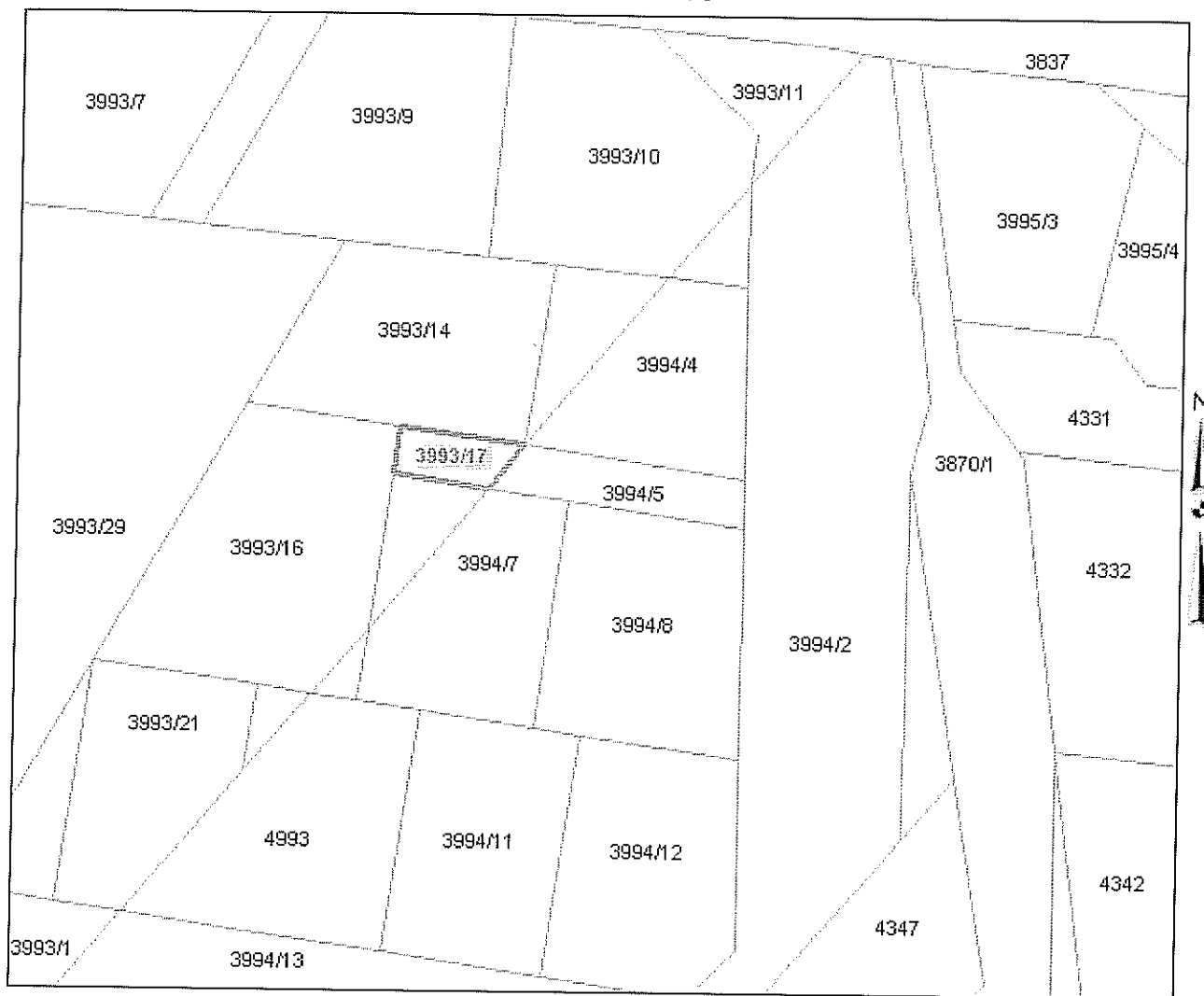
Wyrys z mapy ewidencyjnej i wypis z rejestru gruntów

Dokument bez mocy prawnej!

Wygenerowany przez: Komunalny (pracownik WGKRiOS), 2010-08-20 10:40:09

Dla wybranych działek: 3993/17

Skala 1:868



Numer: 3993/17
Identyfikator: 200101_1.0003.3993/17
Powiat: AUGUSTOWSKI
Jednostka ewidencyjna: AUGUSTÓW
Obręb: OBREB 3
Jednostka rejestrowa: 393

Data utworzenia obiektu: 08.03.2000 07:54:50
Data weryfikacji danych: 10.02.2009 18:02:40
Rejon statystyczny: 13
Wartość [PLN]: 0

Sąd:

Księga wieczysta:

KW 10665

OSOBY

Lp.	Opis osoby	Charakter praw	Udział
		Status	
1	STANISŁAW I JADWIGA OLEKSY	WŁASNOSC	1/1

POŁOŻENIE / UŻYTKOWANIE / POWIERZCHNIE

Arkusz mapy	Położenie	Symbol użytku	Pow. użytku	Pow. działki
	Miejscowość: MIASTO AUGUSTÓW ; Ulica: WESTERPLATTE ; Nr budynku: ;	R/RIVb	82	82

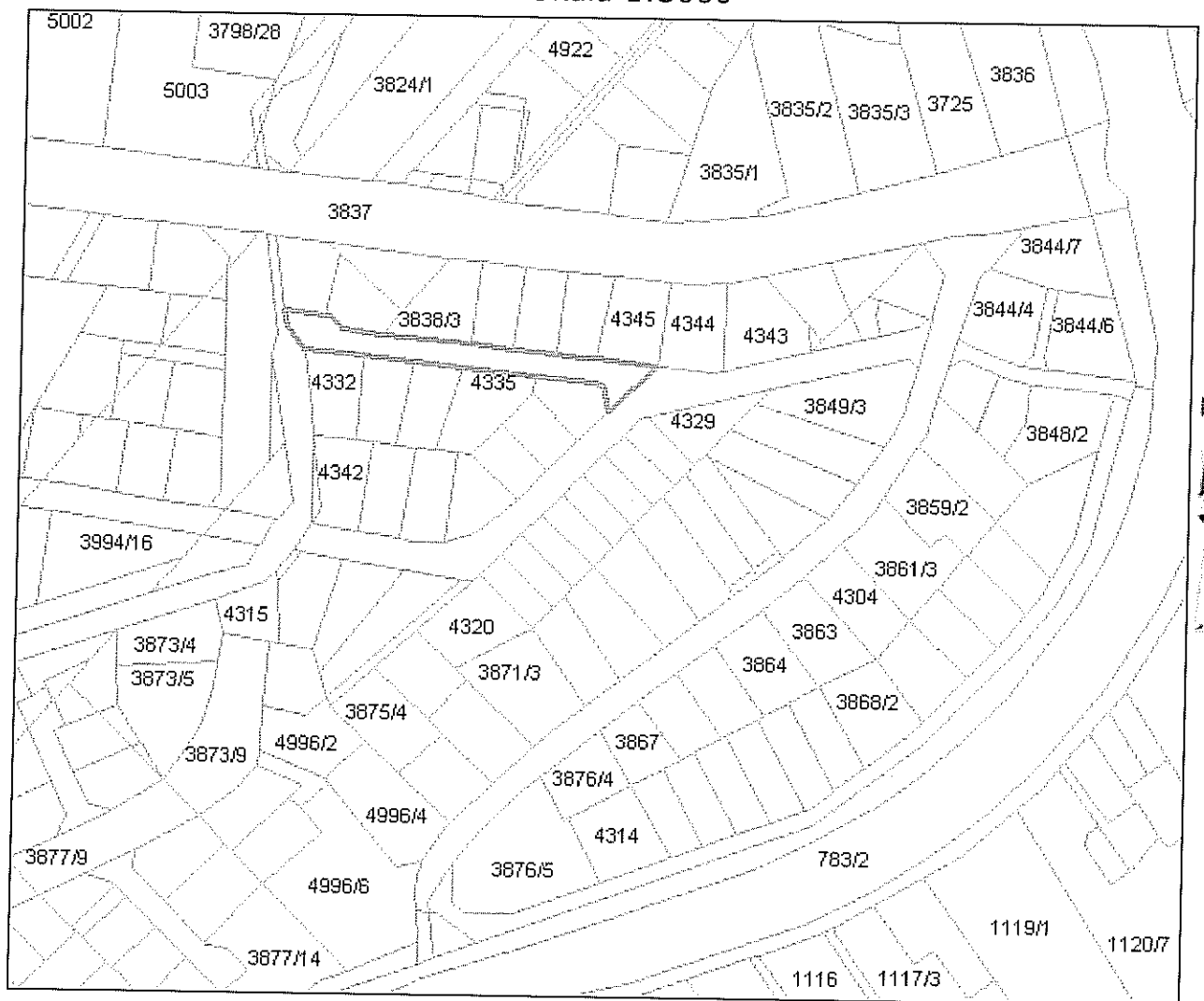
Udostępniane informacje nie są dokumentami w postępowaniach administracyjnych i innych.
Dokumenty należy zamawiać w Wydziale Geodezji co podlega opłatom zgodnie z rozporządzeniem z dnia 19 lutego 2004r. w sprawie wysokości opłat za czynności geodezyjne i kartograficzne oraz udzielanie informacji, a także za wykonywanie wyrysów i wypisów z operatu ewidencyjnego (Dz.U. Nr 37 poz.333).

Wyrys z mapy ewidencyjnej i wypis z rejestru gruntów***Dokument bez mocy prawnej!***

Wygenerowany przez: Komunalny (pracownik WGKRiOS), 2010-08-20 13:53:30

Dla wybranych działek: 4331

Skala 1:3000



Numer: 4331
Identyfikator: 200101_1.0003.4331
Powiat: AUGUSTOWSKI
Jednostka ewidencyjna: AUGUSTÓW
Obręb: OBREB 3
Jednostka rejestrowa: 99

Data utworzenia obiektu: 13.10.1998 13:49:56
Data weryfikacji danych: 10.02.2009 18:02:40
Rejon statystyczny: 13
Wartość [PLN]: 0

Sąd:

Księga wieczysta:**OSOBY**

Lp.	Opis osoby	Charakter praw	Udział
		Status	
1	GMINA MIASTO AUGUSTÓW, siedziba: AUGUSTÓW	WLASNOSC	1/1
		gmina lub związek międzygminny	

POŁOŻENIE / UŻYTKOWANIE / POWIERZCHNIE

Arkusz mapy	Położenie	Symbol użytku	Pow. użytku	Pow. działki
	Miejscowość: MIASTO AUGUSTÓW ; Ulica: SASANKOWA ; Nr budynku: ;	dr	1667	1667

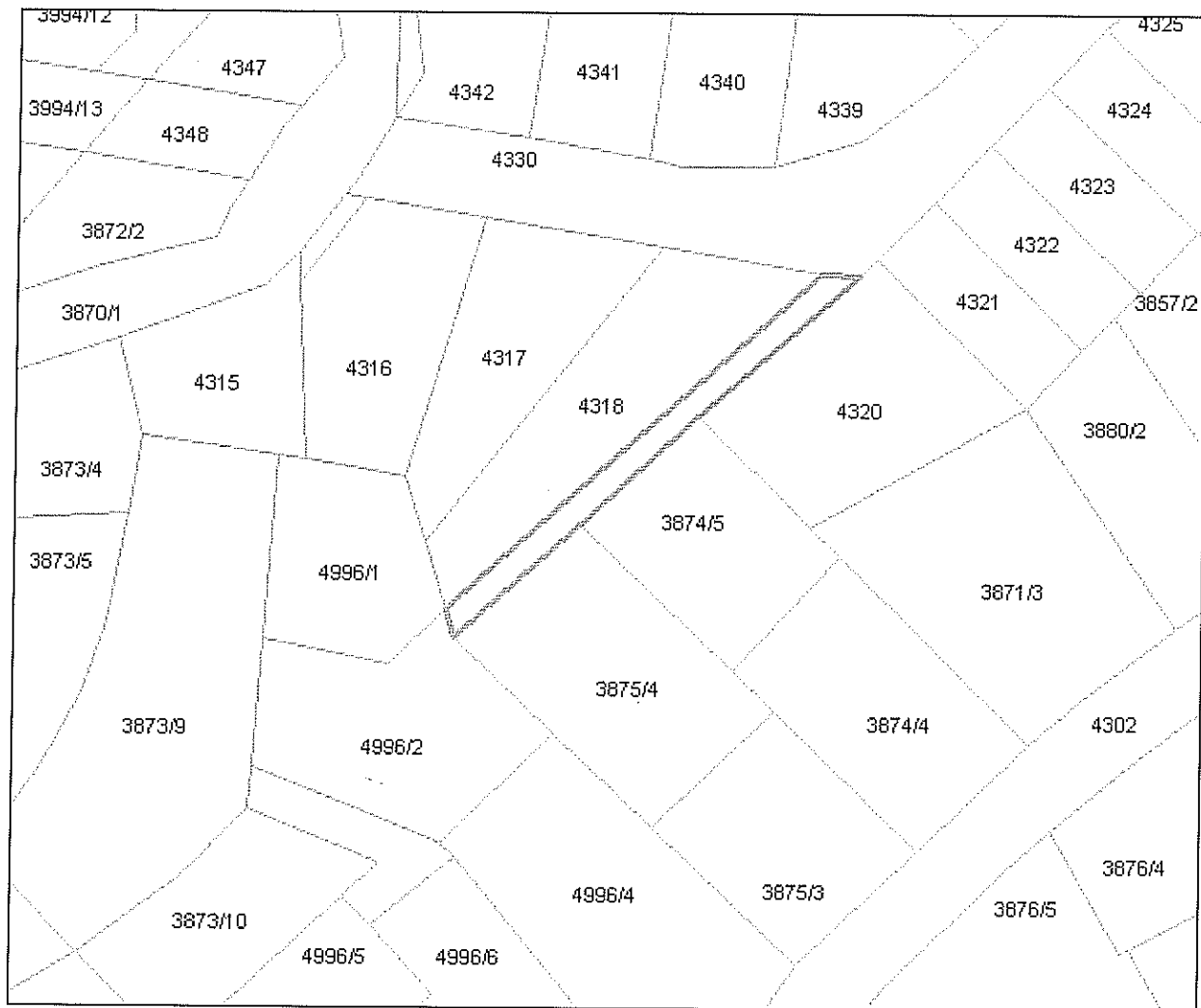
Udostępniane informacje nie są dokumentami w postępowaniach administracyjnych i innych.
Dokumenty należy zamawiać w Wydziale Geodezji co podlega opłatom zgodnie z rozporządzeniem z dnia 19 lutego 2004r. w sprawie wysokości opłat za czynności geodezyjne i kartograficzne oraz udzielanie informacji, a także za wykonywanie wyrysów i wypisów z operatu ewidencyjnego (Dz.U. Nr 37 poz.333).

Wyrys z mapy ewidencyjnej i wypis z rejestru gruntów***Dokument bez mocy prawnej!***

Wygenerowany przez: Komunalny (pracownik WGKRiOS), 2010-08-20 14:24:45

Dla wybranych działek: 4319

Skala 1:1071



Numer:	4319
Identyfikator:	200101_1.0003.4319
Powiat:	AUGUSTOWSKI
Jednostka ewidencyjna:	AUGUSTÓW
Obręb:	OBREB 3
Jednostka rejestrowa:	99

Data utworzenia obiektu:	13.10.1998 13:30:28
Data weryfikacji danych:	10.02.2009 18:02:40
Rejon statystyczny:	13
Wartość [PLN]:	0

Sąd:

Księga wieczysta:**OSOBY**

Lp.	Opis osoby	Charakter praw	Udział
		Status	
1	GMINA MIASTO AUGUSTÓW, siedziba: AUGUSTÓW	WŁASNOSC	1/1
		gmina lub związek międzygminny	

POŁOŻENIE / UŻYTKOWANIE / POWIERZCHNIE

Arkusz mapy	Położenie	Symbol użytku	Pow. użytku	Pow. działki
	Miejscowość: MIASTO AUGUSTÓW ; Ulica: ZAWILCOWA ; Nr budynku: ;	dr	306	306

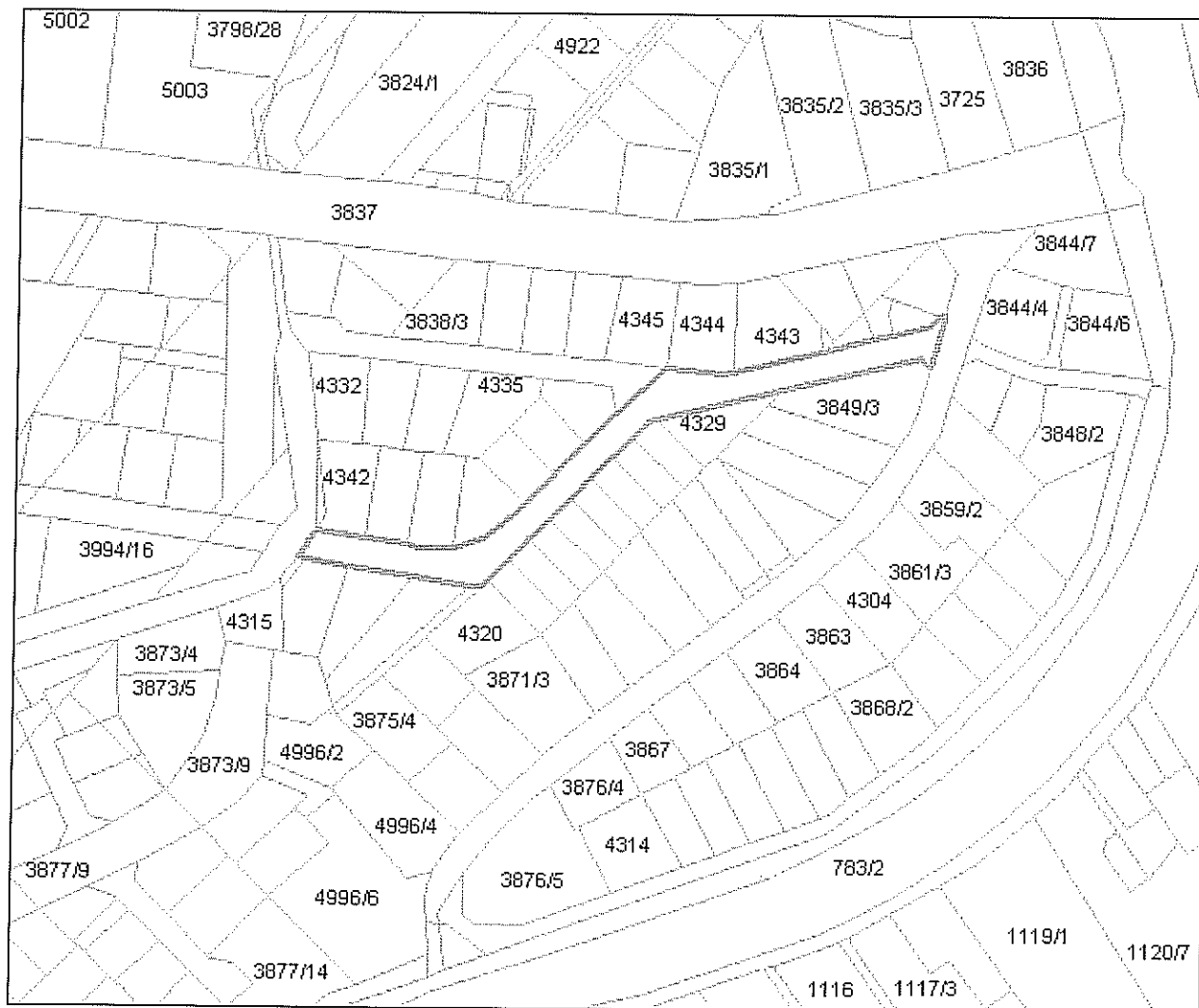
Udostępniane informacje nie są dokumentami w postępowaniach administracyjnych i innych.
Dokumenty należy zamawiać w Wydziale Geodezji co podlega opłatom zgodnie z rozporządzeniem z dnia 19 lutego 2004r. w sprawie wysokości opłat za czynności geodezyjne i kartograficzne oraz udzielanie informacji, a także za wykonywanie wyrysów i wypisów z operatu ewidencyjnego (Dz.U. Nr 37 poz.333).

Wyrys z mapy ewidencyjnej i wypis z rejestru gruntów***Dokument bez mocy prawnej!***

Wygenerowany przez: Komunalny (pracownik WGKRiOS), 2010-08-20 13:52:52

Dla wybranych działek: 4330

Skala 1:3000



Numer:	4330
Identyfikator:	200101_1.0003.4330
Powiat:	AUGUSTOWSKI
Jednostka ewidencyjna:	AUGUSTÓW
Obręb:	OBREB 3
Jednostka rejestrowa:	99

Data utworzenia obiektu:	13.10.1998 13:49:18
Data weryfikacji danych:	10.02.2009 18:02:40
Rejon statystyczny:	13
Wartość [PLN]:	0

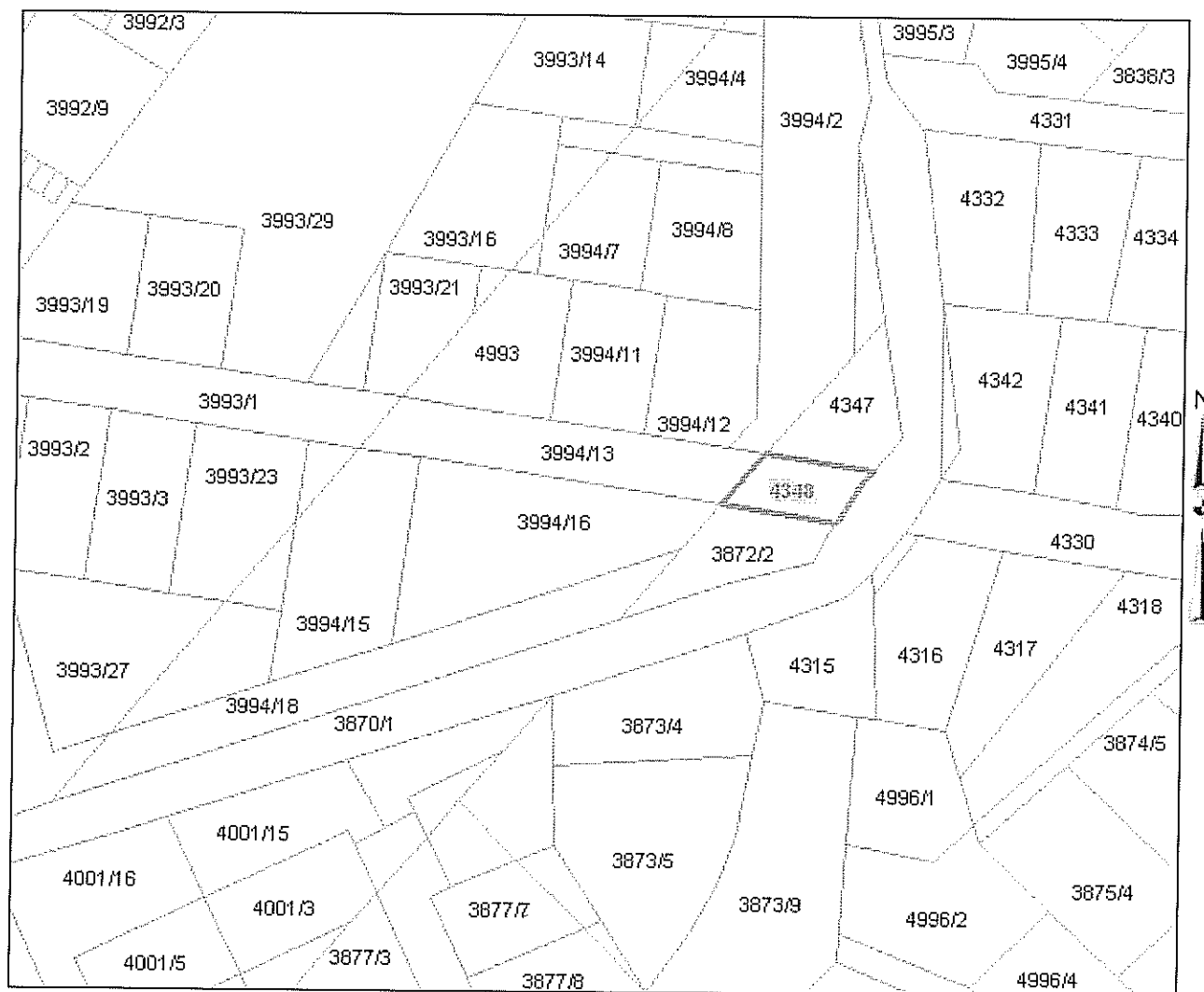
Sąd:

Wyrys z mapy ewidencyjnej i wypis z rejestru gruntów***Dokument bez mocy prawnej!***

Wygenerowany przez: Komunalny (pracownik WGKRiOS), 2010-08-20 10:41:05

Dla wybranych działek: 4348

Skala 1:1500



Numer: 4348
Identyfikator: 200101_1.0003.4348
Powiat: AUGUSTOWSKI
Jednostka ewidencyjna: AUGUSTÓW
Obręb: OBREB 3
Jednostka rejestrowa: 99

Data utworzenia obiektu: 15.10.1998 08:36:18
Data weryfikacji danych: 10.02.2009 18:02:40
Rejon statystyczny: 13
Wartość [PLN]: 0

Sąd:

Księga wieczysta:**OSOBY**

Lp.	Opis osoby	Charakter praw	Udział
		Status	
1	GMINA MIASTO AUGUSTÓW, siedziba: AUGUSTÓW	WLASNOSC	1/1
		gmina lub związek międzygminny	

POŁOŻENIE / UŻYTKOWANIE / POWIERZCHNIE

Arkusz mapy	Położenie	Symbol użytku	Pow. użytku	Pow. działki
	Miejscowość: MIASTO AUGUSTÓW ; Ulica: ZAWILCOWA ; Nr budynku: ;	R/RIVa	168	282
		Ps/PsIII	114	

Udostępniane informacje nie są dokumentami w postępowaniach administracyjnych i innych.

Dokumenty należy zamawiać w Wydziale Geodezji co podlega opłatom zgodnie z rozporządzeniem z dnia 19 lutego 2004r. w sprawie wysokości opłat za czynności geodezyjne i kartograficzne oraz udzielanie informacji, a także za wykonywanie wyrysów i wypisów z operatu ewidencyjnego (Dz.U. Nr 37 poz.333).

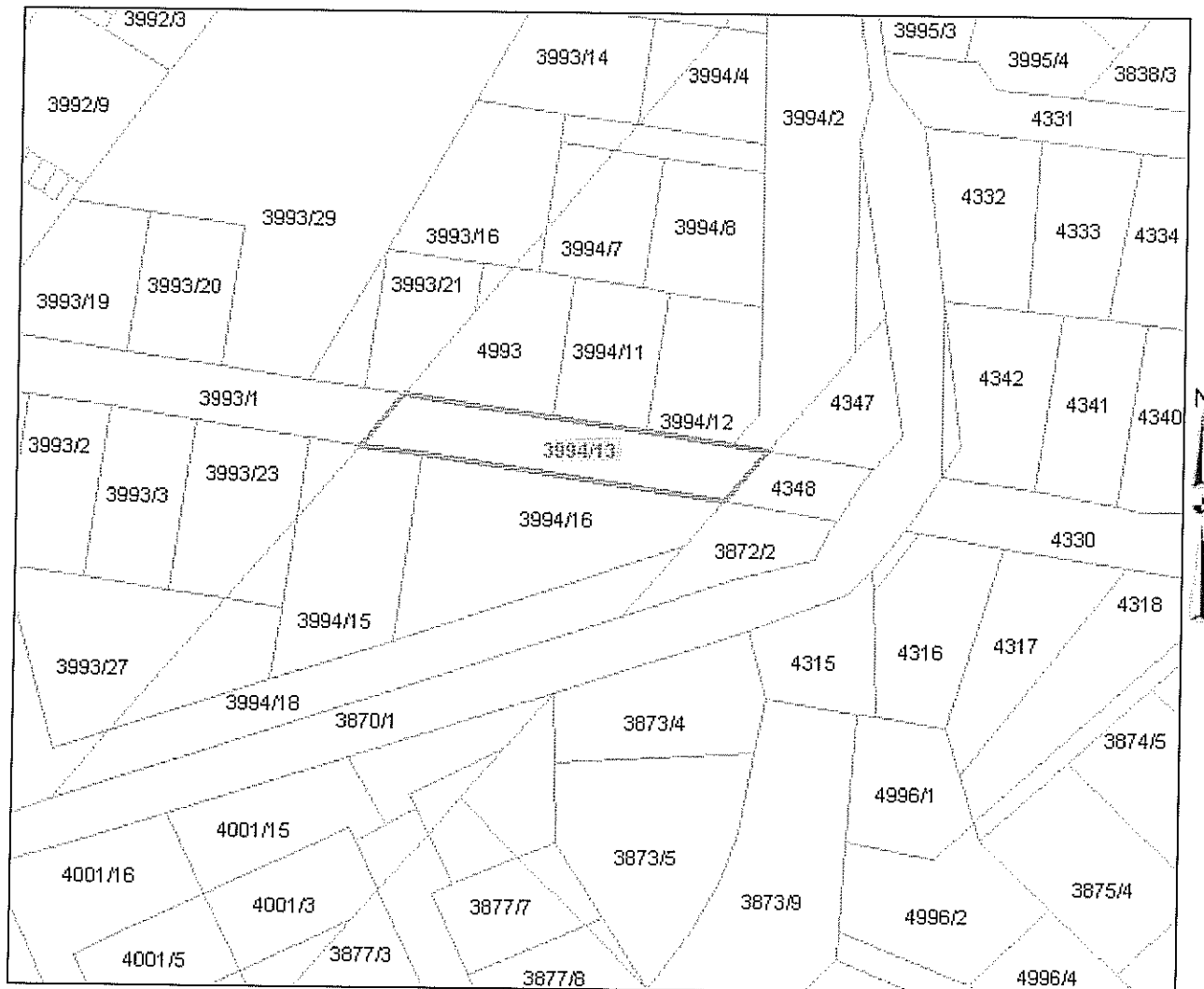
Wyrys z mapy ewidencyjnej i wypis z rejestru gruntów

Dokument bez mocy prawnej!

Wygenerowany przez: Komunalny (pracownik WGKRiOS), 2010-08-20 10:41:28

Dla wybranych działek: 3994/13

Skala 1:1500



Numer: 3994/13
Identyfikator: 200101_1.0003.3994/13
Powiat: AUGUSTOWSKI
Jednostka ewidencyjna: AUGUSTÓW
Obręb: OBREB 3
Jednostka rejestrowa: 99

Data utworzenia obiektu: 07.10.1999 12:58:10
Data weryfikacji danych: 10.02.2009 18:02:40
Rejon statystyczny: 13
Wartość [PLN]: 0

Sąd:

Księga wieczysta:**OSOBY**

Lp.	Opis osoby	Charakter praw	Udział
		Status	
1	GMINA MIASTO AUGUSTÓW, siedziba: AUGUSTÓW	WŁASNOSC	1/1
		gmina lub związek międzygminny	

POŁOŻENIE / UŻYTKOWANIE / POWIERZCHNIE

Arkusz mapy	Położenie	Symbol użytku	Pow. użytku	Pow. działki
	Miejscowość: MIASTO AUGUSTÓW ; Ulica: ; Nr budynku: ;	R/RIVa	933	933

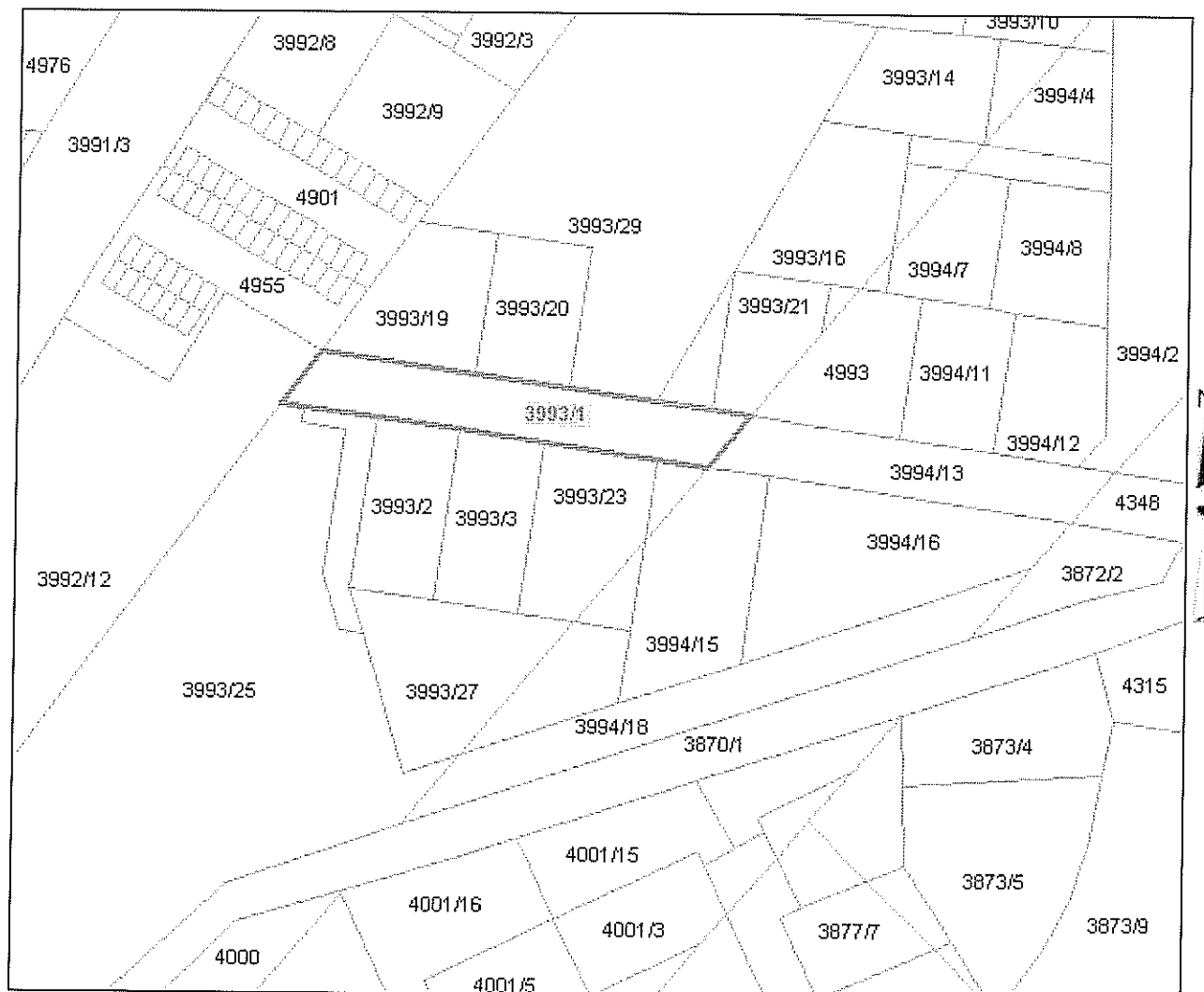
Udostępniane informacje nie są dokumentami w postępowaniach administracyjnych i innych.
Dokumenty należy zamawiać w Wydziale Geodezji co podlega opłatom zgodnie z rozporządzeniem z dnia 19 lutego 2004r. w sprawie wysokości opłat za czynności geodezyjne i kartograficzne oraz udzielanie informacji, a także za wykonywanie wyrysów i wypisów z operatu ewidencyjnego (Dz.U. Nr 37 poz.333).

Wyrys z mapy ewidencyjnej i wypis z rejestru gruntów***Dokument bez mocy prawnej!***

Wygenerowany przez: Komunalny (pracownik WGKRiOS), 2010-08-20 10:42:10

Dla wybranych działek: 3993/1

Skala 1:1500



Numer: 3993/1
Identyfikator: 200101_1.0003.3993/1
Powiat: AUGUSTOWSKI
Jednostka ewidencyjna: AUGUSTÓW
Obręb: OBREB 3
Jednostka rejestrowa: 393

Data utworzenia obiektu: 14.10.1998 14:46:58
Data weryfikacji danych: 07.10.2009 15:00:30
Rejon statystyczny: 13
Wartość [PLN]: 0

Sąd:

Księga wieczysta:

KW 10665

OSOBY

Lp.	Opis osoby	Charakter praw	Udział
		Status	
1	STANISŁAW i JADWIGA OLEKSY	WŁASNOSC	1/1

POŁOŻENIE / UŻYTKOWANIE / POWIERZCHNIE

Arkusz mapy	Położenie	Symbol użytku	Pow. użytku	Pow. działki
	Miejscowość: MIASTO AUGUSTÓW ; Ulica: WESTERPLATTE ; Nr budynku: ;	R/RIVb	695	1094
		L/LV	396	
		W	3	

Udostępniane informacje nie są dokumentami w postępowaniach administracyjnych i innych.

Dokumenty należy zamawiać w Wydziale Geodezji co podlega opłatom zgodnie z rozporządzeniem z dnia 19 lutego 2004r. w sprawie wysokości opłat za czynności geodezyjne i kartograficzne oraz udzielanie informacji, a także za wykonywanie wyrysów i wypisów z operatu ewidencyjnego (Dz.U. Nr 37 poz.333).

Wyrys z mapy ewidencyjnej i wypis z rejestru gruntów***Dokument bez mocy prawnej!***

Wygenerowany przez: Komunalny (pracownik WGKRiOS), 2010-08-20 14:16:57

Dla wybranych działek: 3992/12

Skala 1:3000



Numer: 3992/12
Identyfikator: 200101_1.0003.3992/12
Powiat: AUGUSTOWSKI
Jednostka ewidencyjna: AUGUSTÓW
Obręb: OBREB 3
Jednostka rejestrowa: 374

Data utworzenia obiektu: 16.10.1998 10:07:38
Data weryfikacji danych: 10.02.2009 18:02:40
Rejon statystyczny: 13
Wartość [PLN]: 0

Sąd:420 m²

Księga wieczysta:**OSOBY**

Lp.	Opis osoby	Charakter praw	Udział
		Status	
1	BARBARA MILANOWSKA	WLASNOSC	1/1
		osoba fizyczna legitymująca się obywatelstwem polskim	

POŁOŻENIE / UŻYTKOWANIE / POWIERZCHNIE

Arkusz mapy	Położenie	Symbol użytku	Pow. użytku	Pow. działki
	Miejscowość: MIASTO AUGUSTÓW ; Ulica: WESTERPLATTE ; Nr budynku: ;	R/RIIIb	2881	4463
		R/RIVa	966	
		L/LIV	401	
		L/LV	215	

Udostępniane informacje nie są dokumentami w postępowaniach administracyjnych i innych.
Dokumenty należy zamawiać w Wydziale Geodezji co podlega opłatom zgodnie z rozporządzeniem z dnia 19 lutego 2004r. w sprawie wysokości opłat za czynności geodezyjne i kartograficzne oraz udzielanie informacji, a także za wykonywanie wyrysów i wypisów z operatu ewidencyjnego (Dz.U. Nr 37 poz.333).

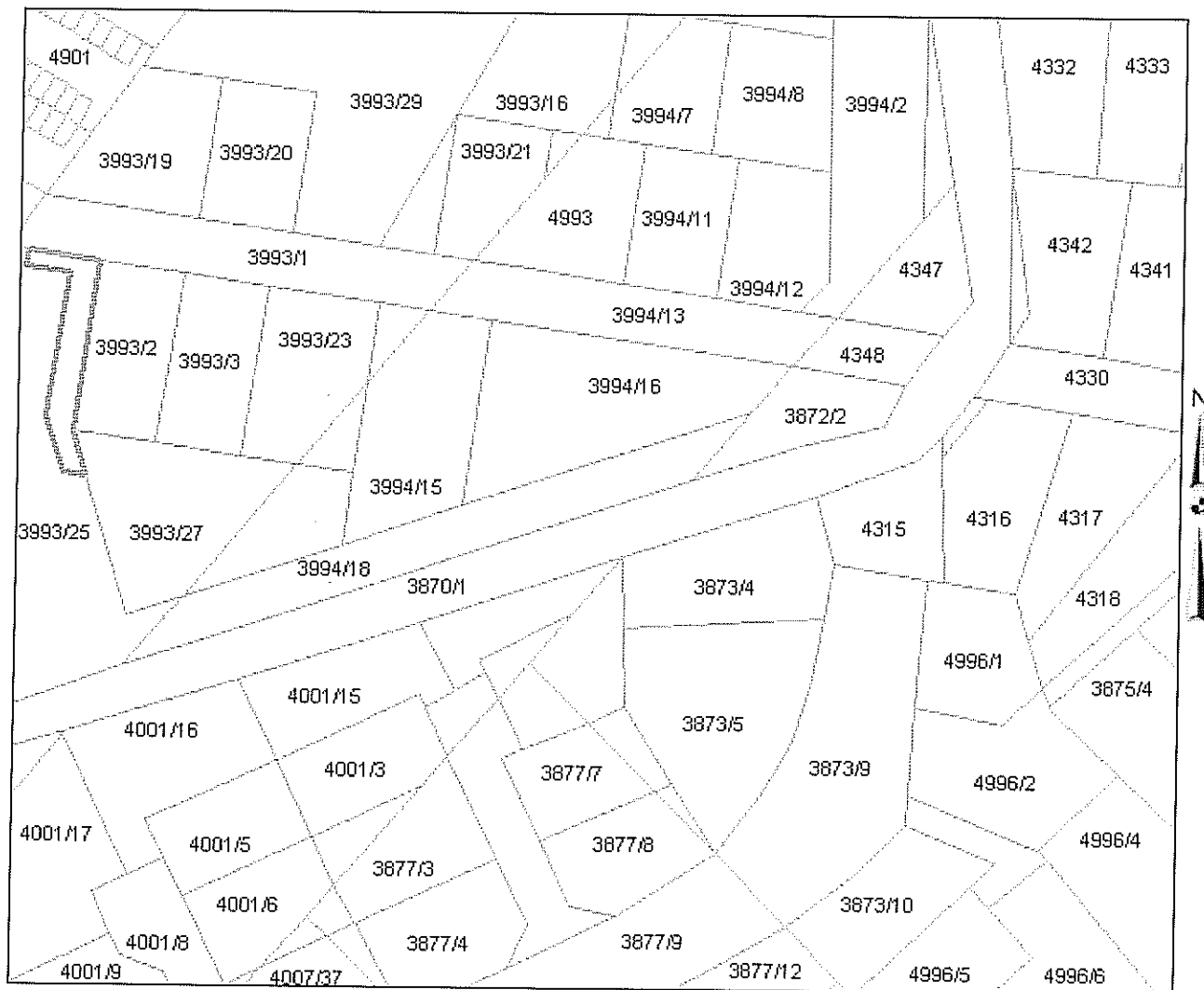
Wrys z mapy ewidencyjnej i wypis z rejestru gruntów

Dokument bez mocy prawnej!

Wygenerowany przez: Komunalny (pracownik WGKRIOS), 2010-08-20 14:27:05

Dla wybranych działek: 3993/26

Skala 1:1500



Numer: 3993/26
Identyfikator: 200101_1.0003.3993/26
Powiat: AUGUSTÓWSKI
Jednostka ewidencyjna: AUGUSTÓW
Obręb: OBREB 3
Jednostka rejestrowa: 1290

Data utworzenia obiektu:	08.03.2000 07:54:50
Data weryfikacji danych:	10.02.2009 18:02:40
Rejon statystyczny:	13
Wartość [PLN]:	0

Sad:

Księga wieczysta: KW 10665

UWAGA! Działka jest przedmiotem dzierżawy.**OSOBY**

Lp.	Opis osoby	Charakter praw	Udział
		Status	
1	STANISŁAW i JADWIGA OLEKSY	WŁASNOSC	1/1

POŁOŻENIE / UŻYTKOWANIE / POWIERZCHNIE

Arkusz mapy	Położenie	Symbol użytku	Pow. użytku	Pow. działki
	Miejscowość: MIASTO AUGUSTÓW ; Ulica: ; Nr budynku: ;	R/RIVb	200	295
		L/LV	95	

Udostępniane informacje nie są dokumentami w postępowaniach administracyjnych i innych.
Dokumenty należy zamawiać w Wydziale Geodezji co podlega opłatom zgodnie z rozporządzeniem z dnia 19 lutego 2004r. w sprawie wysokości opłat za czynności geodezyjne i kartograficzne oraz udzielanie informacji, a także za wykonywanie wyrysów i wypisów z operatu ewidencyjnego (Dz.U. Nr 37 poz.333).