

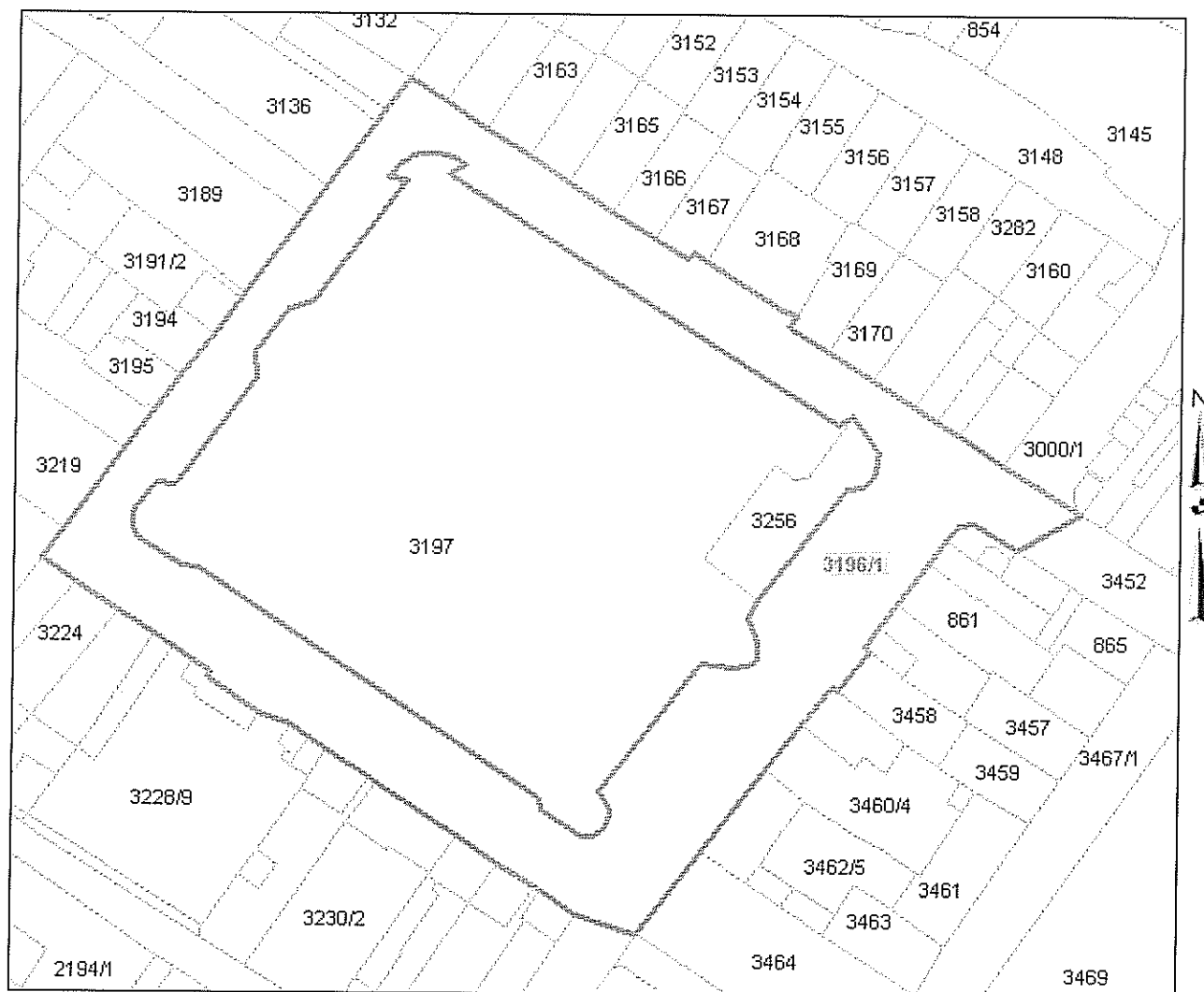
Wrys z mapy ewidencyjnej i wypis z rejestru gruntów

Dokument bez mocy prawnej!

Wygenerowany przez: Komunalny (pracownik WGKRIOS), 2010-10-27 09:34:07

Dla wybranych działek: 3196/1

Skala 1:2000



Numer: 3196/1
Identyfikator: 200101_1.0002.3196/1
Powiat: AUGUSTOWSKI
Jednostka ewidencyjna: AUGUSTÓW
Obręb: OBREB 2
Jednostka rejestrowa: 323

Data utworzenia obiektu: 20.09.2007 12:32:34
Data weryfikacji danych: 10.02.2009 15:51:57

Sąd:
Księga wieczysta: KW 22462

POWIERZCHNIA OPRA-
COWANIA około
 10000 cm^2

OSOBY

Lp.	Opis osoby	Charakter praw	Udział
		Status	
1	GMINA MIASTO AUGUSTÓW, siedziba: AUGUSTÓW	WLASNOSC	1/1
		gmina lub związek międzygminny	

POŁOŻENIE / UŻYTKOWANIE / POWIERZCHNIE

Arkusz mapy	Położenie	Symbol użytku	Pow. użytku	Pow. działki
	Miejscowość: MIASTO AUGUSTÓW ; Ulica: RYNEK ZYGMUNTA AUGUSTA ; Nr budynku: ;	dr	14155	14155

BUDYNKI

Lp.	Identyfikator	Położenie	Funkcja użytkowa	Pow. użytkowa lok./zabudowy
1	200101_1.0002.4426_BUD	Miejsc.: MIASTO AUGUSTÓW ; Ulica: RYNEK ZYGMUNTA AUGUSTA ; Nr budynku: 14 ;	MIESZKALNE	318/184
2	200101_1.0002.4493_BUD	Miejsc.: MIASTO AUGUSTÓW ; Ulica: RYNEK ZYGMUNTA AUGUSTA ; Nr budynku: 38 ;	MIESZKALNE	0/155
3	200101_1.0002.6084_BUD	Miejsc.: MIASTO AUGUSTÓW ; Ulica: RYNEK ZYGMUNTA AUGUSTA ; Nr budynku: ;	HANDLOWO-USLUGOWE	0/8
4	200101_1.0002.4450_BUD	Miejsc.: MIASTO AUGUSTÓW ; Ulica: RYNEK ZYGMUNTA AUGUSTA ; Nr budynku: 21 ;	MIESZKALNE	0/267
5	200101_1.0002.4483_BUD	Miejsc.: MIASTO AUGUSTÓW ; Ulica: RYNEK ZYGMUNTA AUGUSTA ; Nr budynku: 32 ; Miejsc.: MIASTO AUGUSTÓW ; Ulica: RYNEK ZYGMUNTA AUGUSTA ; Nr budynku: 33 ;	MIESZKALNE	0/125

Udostępniane informacje nie są dokumentami w postępowaniach administracyjnych i innych. Dokumenty należy zamawiać w Wydziale Geodezji co podlega opłatom zgodnie z rozporządzeniem z dnia 19 lutego 2004r. w sprawie wysokości opłat za czynności geodezyjne i kartograficzne oraz udzielanie informacji, a także za wykonywanie wyrysów i wypisów z operatu ewidencyjnego (Dz.U. Nr 37 poz.333).

Wyrys z mapy ewidencyjnej i wypis z rejestru gruntów**Dokument bez mocy prawnej!**

Wygenerowany przez: Komunalny (pracownik WGKRIOS), 2010-10-27 09:25:55

Dla wybranych działek: 3074

Skala 1:2000



Numer: 3074
Identyfikator: 200101_1.0002.3074
Powiat: AUGUSTOWSKI
Jednostka ewidencyjna: AUGUSTÓW
Obręb: OBREB 2
Jednostka rejestrowa: 5006

Data utworzenia obiektu: 01.08.1998 14:13:42
Data weryfikacji danych: 10.02.2009 15:51:57

Sąd:
Księga wieczysta: KW 22226

POWIĘKSZONA OPISOWANIE
OKOŁO 100m!

OSOBY

Lp.	Opis osoby	Charakter praw	Udział
		Status	
1	POWIAT AUGUSTOWSKI, siedziba: AUGUSTÓW	WLASNOSC	1/1
		powiat	

POŁOŻENIE / UŻYTKOWANIE / POWIERZCHNIE

Arkusz mapy	Położenie	Symbol użytku	Pow. użytku	Pow. działki
	Miejscowość: MIASTO AUGUSTÓW ; Ulica: WIERZBNA ; Nr budynku: ;	dr	2596	2596

BUDYNKI

Lp.	Identyfikator	Położenie	Funkcja użytkowa	Pow. użytkowa lok./zabudowy
1	200101_1.0002.4356_BUD	Miejsc.: MIASTO AUGUSTÓW ; Ulica: WIERZBNA ; Nr budynku: 2 ;	MIESZKALNE	0/81
2	200101_1.0002.4472_BUD	Miejsc.: MIASTO AUGUSTÓW ; Ulica: RYNEK ZYGMUNTA AUGUSTA ; Nr budynku: 30 ;	BIUROWE	0/336

Udostępniane informacje nie są dokumentami w postępowaniach administracyjnych i innych.
Dokumenty należy zamawiać w Wydziale Geodezji co podlega opłatom zgodnie z rozporządzeniem z dnia 19 lutego 2004r. w sprawie wysokości opłat za czynności geodezyjne i kartograficzne oraz udzielanie informacji, a także za wykonywanie wyrysów i wypisów z operatu ewidencyjnego (Dz.U. Nr 37 poz.333).

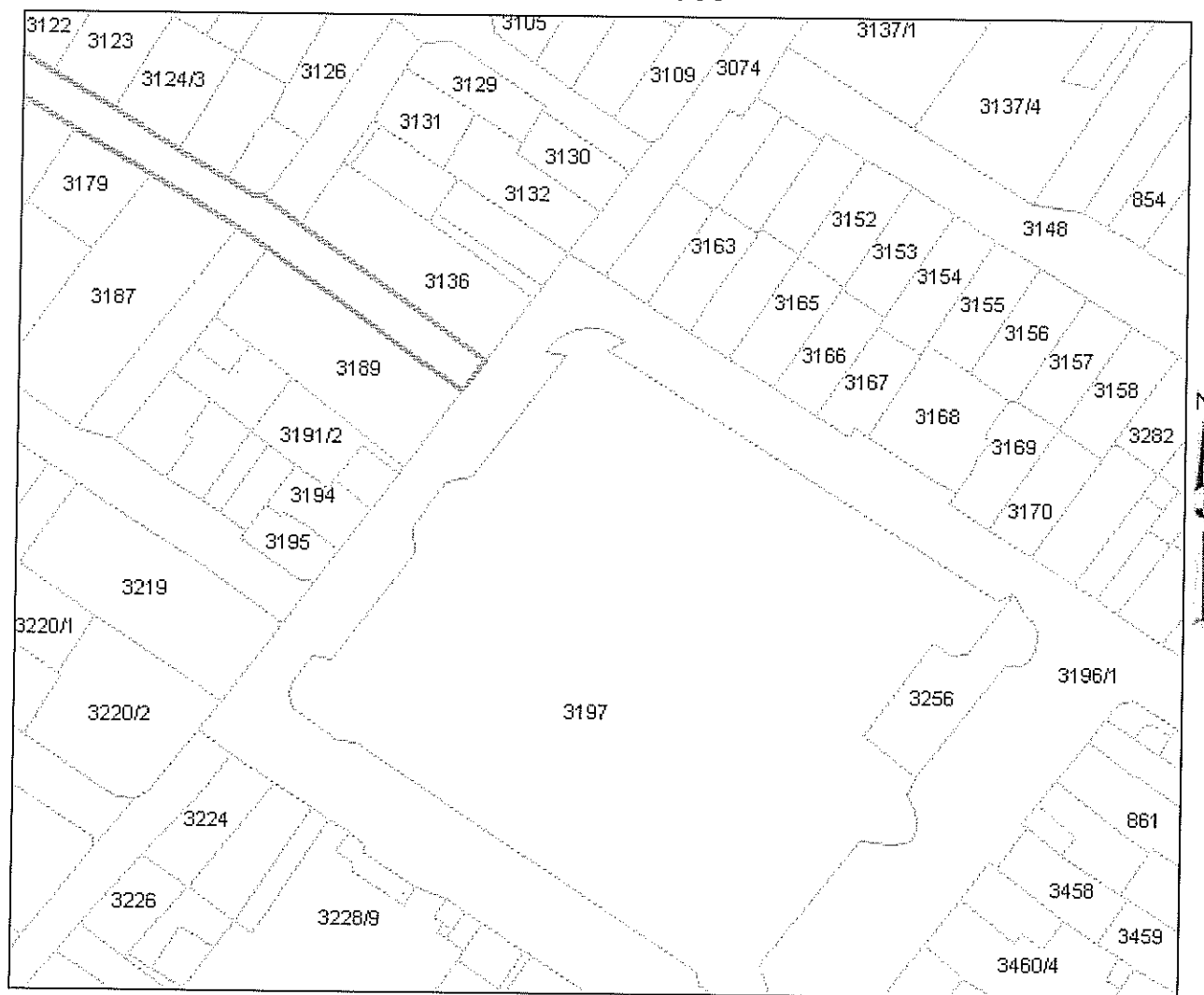
Wyrys z mapy ewidencyjnej i wypis z rejestru gruntów

Dokument bez mocy prawnej!

Wygenerowany przez: Komunalny (pracownik WGKRiOS), 2010-10-28 08:09:40

Dla wybranych działek: 2493/17

Skala 1:2000



Numer: 2493/17
Identyfikator: 200101_1.0002.2493/17
Powiat: AUGUSTOWSKI
Jednostka ewidencyjna: AUGUSTÓW
Obręb: OBREB 2
Jednostka rejestrowa: 5006

POWIERZCHNIA OPRACOWANIA
około 100m²

Data utworzenia obiektu: 09.12.2005 14:26:34
Data weryfikacji danych: 10.02.2009 15:51:57

Sąd:
Księga wieczysta:

OSOBY

Lp.	Opis osoby	Charakter praw	Udział
		Status	
1	POWIAT AUGUSTOWSKI, siedziba: AUGUSTÓW	WLASNOSC	1/1
		powiat	

POŁOŻENIE / UŻYTKOWANIE / POWIERZCHNIE

Arkusz mapy	Położenie	Symbol użytku	Pow. użytku	Pow. działki
	Miejscowość: MIASTO AUGUSTÓW ; Ulica: KOSCIUSZKI ; Nr budynku: ;	dr	4348	4348

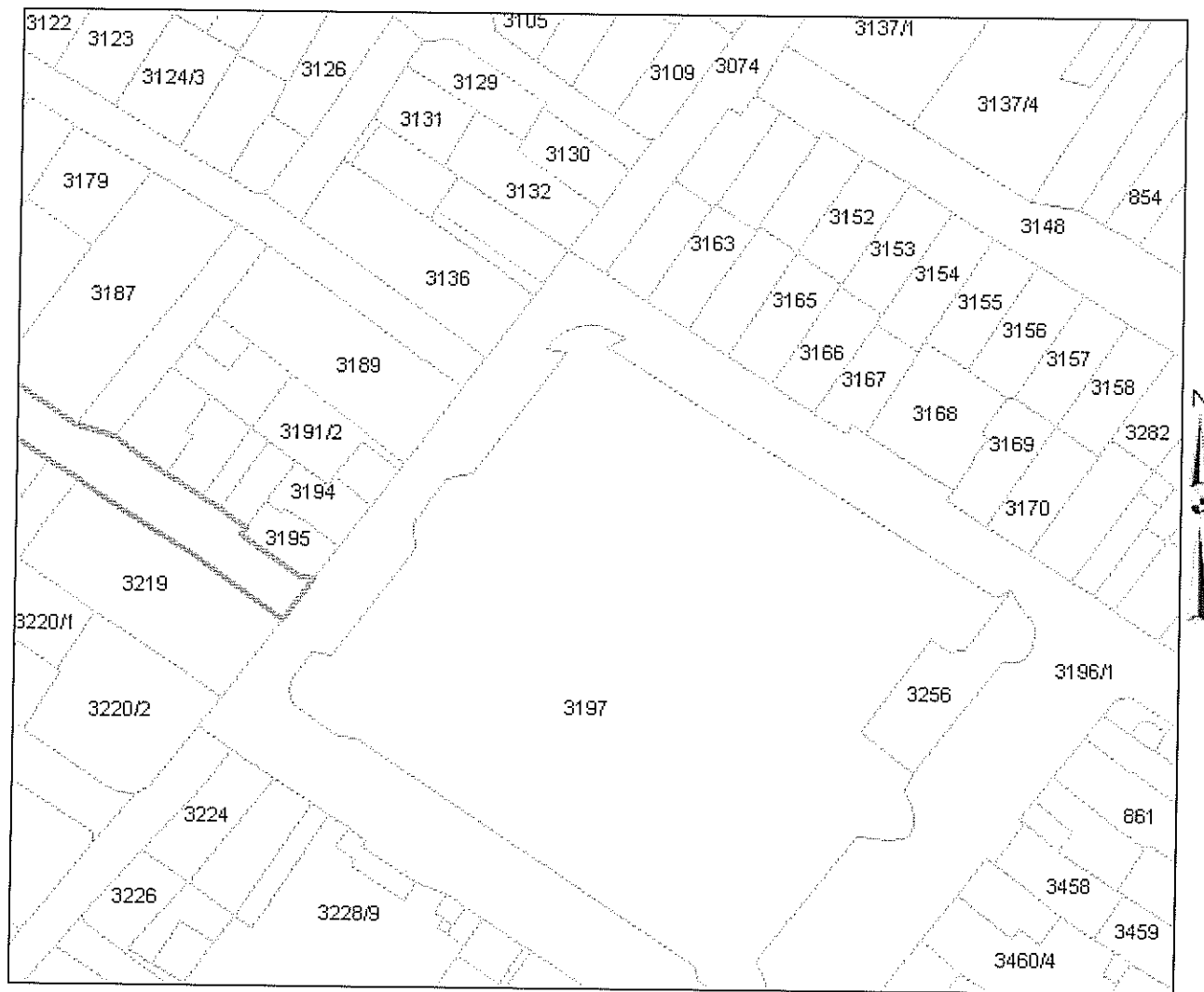
Udostępniane informacje nie są dokumentami w postępowaniach administracyjnych i innych.
Dokumenty należy zamawiać w Wydziale Geodezji co podlega opłatom zgodnie z rozporządzeniem z dnia 19 lutego 2004r. w sprawie wysokości opłat za czynności geodezyjne i kartograficzne oraz udzielanie informacji, a także za wykonywanie wyrysów i wypisów z operatu ewidencyjnego (Dz.U. Nr 37 poz.333).

Wyrys z mapy ewidencyjnej i wypis z rejestru gruntów***Dokument bez mocy prawnej!***

Wygenerowany przez: Komunalny (pracownik WGKRiOS), 2010-10-28 08:10:57

Dla wybranych działek: 2542/1

Skala 1:2000



Numer: 2542/1
Identyfikator: 200101_1.0002.2542/1
Powiat: AUGUSTOWSKI
Jednostka ewidencyjna: AUGUSTÓW
Obręb: OBREB 2
Jednostka rejestrowa: 5006

Data utworzenia obiektu: 04.08.1998 09:59:16
Data weryfikacji danych: 17.08.2009 10:23:12

Sąd:
Księga wieczysta:

POWIERZCHNIA OPRA
COWANIA około 1000

OSOBY

Lp.	Opis osoby	Charakter praw	Udział
		Status	
1	POWIAT AUGUSTOWSKI, siedziba: AUGUSTÓW	WLASNOSC	1/1
		powiat	

POŁOŻENIE / UŻYTKOWANIE / POWIERZCHNIE

Arkusz mapy	Położenie	Symbol użytku	Pow. użytku	Pow. działki
	Miejscowość: MIASTO AUGUSTÓW ; Ulica: KOPERNIKA ; Nr budynku: ;	dr	7440	7440

BUDYNKI

Lp.	Identyfikator	Położenie	Funkcja użytkowa	Pow. użytkowa lok./zabudowy
1	200101_1.0002.2955_BUD	Miejsc.: MIASTO AUGUSTÓW ; Ulica: KOPERNIKA ; Nr budynku: 2a ;	MIESZKALNE	0/67
2	200101_1.0002.4452_BUD	Miejsc.: MIASTO AUGUSTÓW ; Ulica: RYNEK ZYGMUNTA AUGUSTA ; Nr budynku: ;	HANDLOWO-USLUGOWE	0/424
3	200101_1.0002.2950_BUD	Miejsc.: MIASTO AUGUSTÓW ; Ulica: KOPERNIKA ; Nr budynku: 2c ;	MIESZKALNE	0/135
4	200101_1.0002.2953_BUD	Miejsc.: MIASTO AUGUSTÓW ; Ulica: KOPERNIKA ; Nr budynku: 2a ;	MIESZKALNE	0/66
5	200101_1.0002.4451_BUD	Miejsc.: MIASTO AUGUSTÓW ; Ulica: RYNEK ZYGMUNTA AUGUSTA ; Nr budynku: 22 ;	HANDLOWO-USLUGOWE	0/368
6	200101_1.0002.2951_BUD	Miejsc.: MIASTO AUGUSTÓW ; Ulica: KOPERNIKA ; Nr budynku: 2b ;	MIESZKALNE	0/134

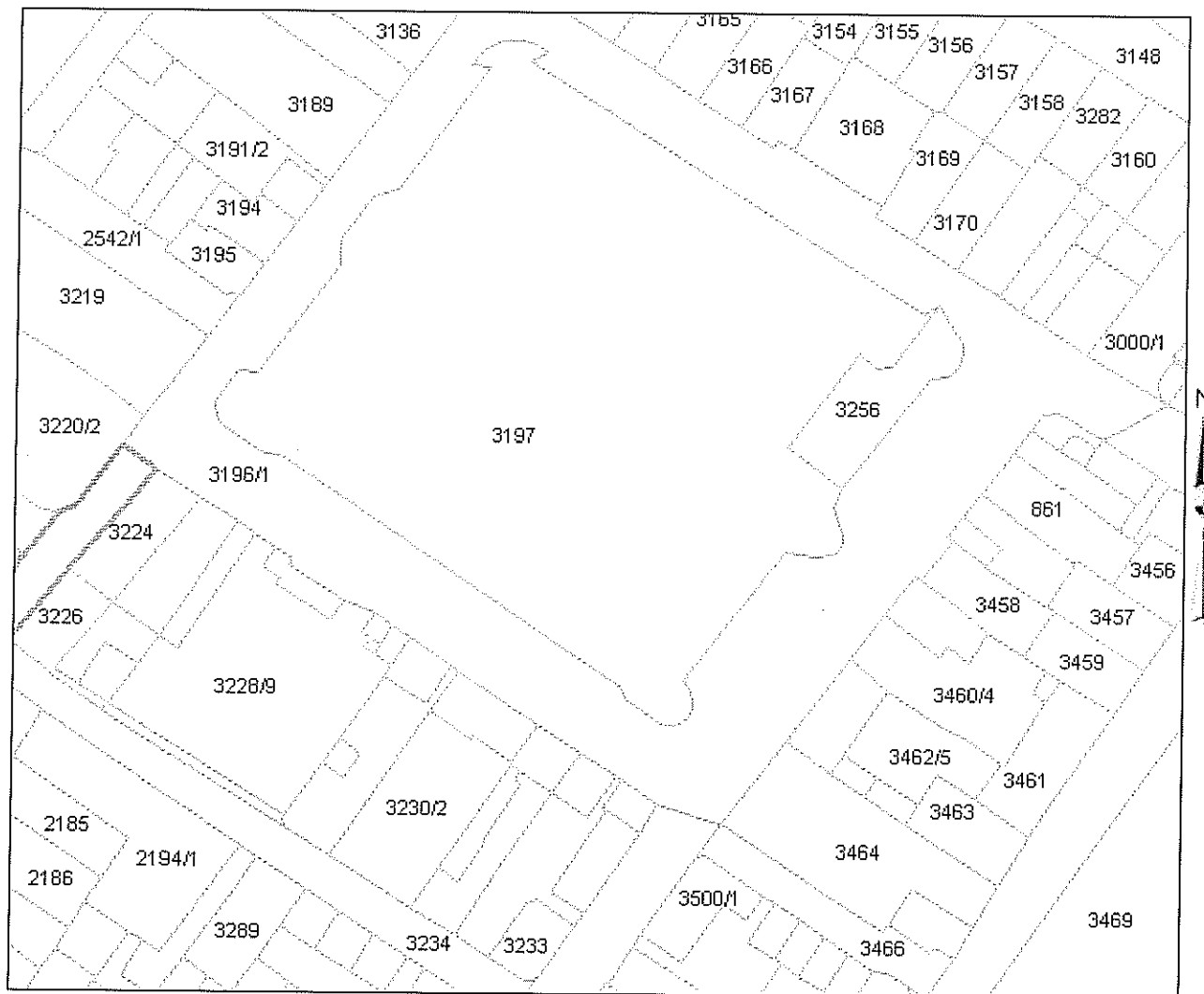
Udostępniane informacje nie są dokumentami w postępowaniach administracyjnych i innych.
Dokumenty należy zamawiać w Wydziale Geodezji co podlega opłatom zgodnie z rozporządzeniem z dnia 19 lutego 2004r. w sprawie wysokości opłat za czynności geodezyjne i kartograficzne oraz udzielanie informacji, a także za wykonywanie wyrysów i wypisów z operatu ewidencyjnego (Dz.U. Nr 37 poz.333).

Wyrys z mapy ewidencyjnej i wypis z rejestru gruntów**Dokument bez mocy prawnej!**

Wygenerowany przez: Komunalny (pracownik WGKRIOS), 2010-10-27 09:27:01

Dla wybranych działek: 2183

Skala 1:2000



Numer:	2183
Identyfikator:	200101_1.0002.2183
Powiat:	AUGUSTOWSKI
Jednostka ewidencyjna:	AUGUSTÓW
Obręb:	OBREB 2
Jednostka rejestrowa:	5006

Data utworzenia obiektu:	08.09.1998 10:38:34
Data weryfikacji danych:	10.02.2009 15:51:57

Sąd:	
Księga wieczysta:	KW 22226

POŚTĘPACZKA OPRACOWANIA
około 100 m².

OSOBY

Lp.	Opis osoby	Charakter praw	Udział
		Status	
1	POWIAT AUGUSTOWSKI, siedziba: AUGUSTÓW	WLASNOSC	1/1
		powiat	

POŁOŻENIE / UŻYTKOWANIE / POWIERZCHNIE

Arkusz mapy	Położenie	Symbol użytku	Pow. użytku	Pow. działki
	Miejscowość: MIASTO AUGUSTÓW ; Ulica: POLNA ; Nr budynku: ;	dr	4875	4875

BUDYNKI

Lp.	Identyfikator	Położenie	Funkcja użytkowa	Pow. użytkowa lok./zabudowy
1	200101_1.0002.4450_BUD	Miejsc.: MIASTO AUGUSTÓW ; Ulica: RYNEK ZYGMUNTA AUGUSTA ; Nr budynku: 21 ;	MIESZKALNE	0/267
2	200101_1.0002.4614_BUD	Miejsc.: MIASTO AUGUSTÓW ; Ulica: POLNA ; Nr budynku: 4 ;	MIESZKALNE	0/145

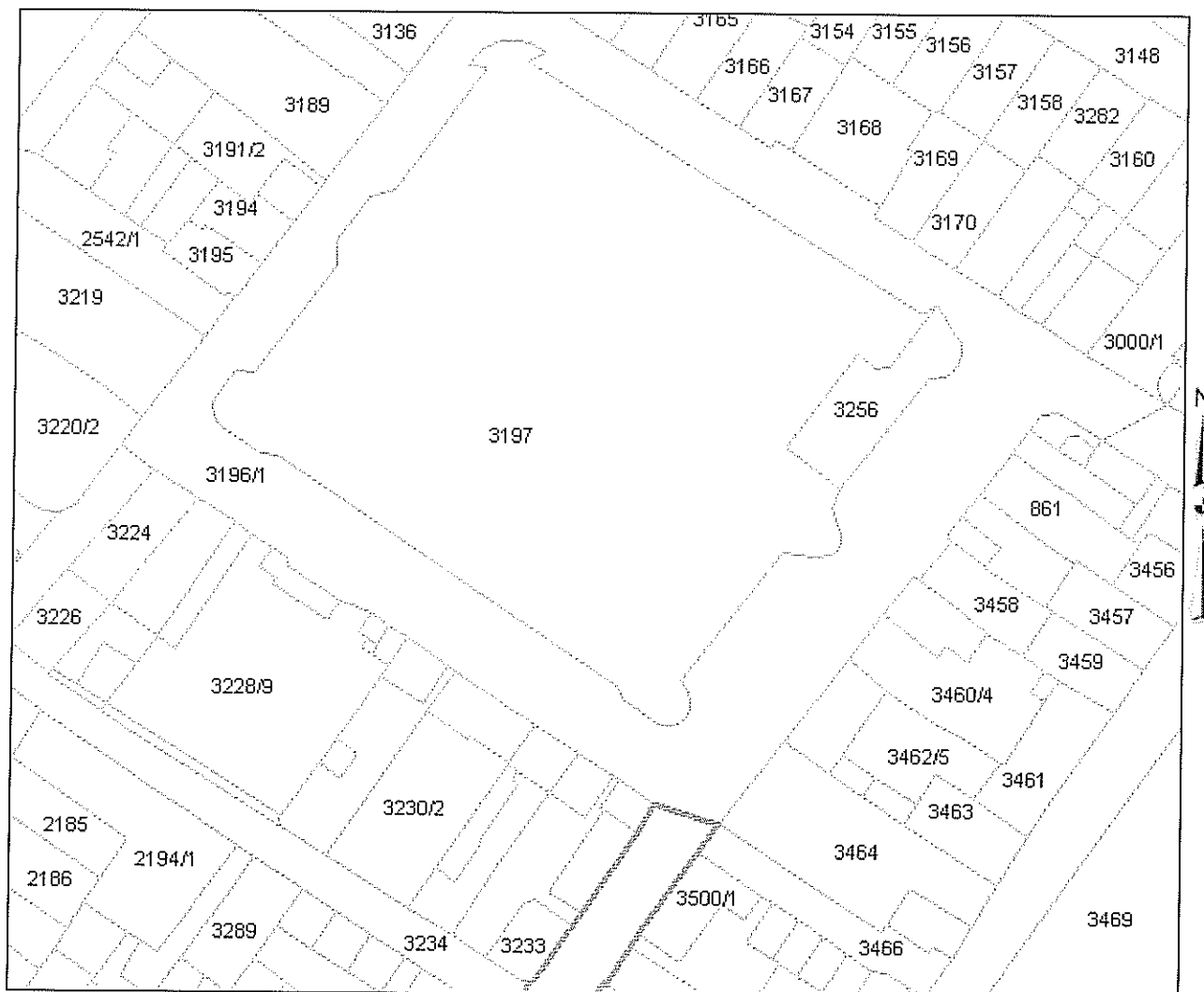
Udostępniane informacje nie są dokumentami w postępowaniach administracyjnych i innych.
Dokumenty należy zamawiać w Wydziale Geodezji co podlega opłatom zgodnie z rozporządzeniem z dnia 19 lutego 2004r. w sprawie wysokości opłat za czynności geodezyjne i kartograficzne oraz udzielanie informacji, a także za wykonywanie wyrysów i wypisów z operatu ewidencyjnego (Dz.U. Nr 37 poz.333).

Wyrys z mapy ewidencyjnej i wypis z rejestru gruntów**Dokument bez mocy prawnej!**

Wygenerowany przez: Komunalny (pracownik WGKRIOS), 2010-10-27 09:28:18

Dla wybranych działek: 2202/1

Skala 1:2000



Numer: 2202/1
Identyfikator: 200101_1.0002.2202/1
Powiat: AUGUSTOWSKI
Jednostka ewidencyjna: AUGUSTÓW
Obręb: OBREB 2
Jednostka rejestrowa: 5006

Data utworzenia obiektu: 28.07.1998 13:34:02
Data weryfikacji danych: 10.02.2009 15:51:57

Sąd:
Księga wieczysta: KW 22226

POWIERZCHNIA OPRACOWANI
około 300m²

OSOBY

Lp.	Opis osoby	Charakter praw	Udział
		Status	
1	POWIAT AUGUSTOWSKI, siedziba: AUGUSTÓW	WLASNOSC	1/1
		powiat	

POŁOŻENIE / UŻYTKOWANIE / POWIERZCHNIE

Arkusz mapy	Położenie	Symbol użytku	Pow. użytku	Pow. działki
	Miejscowość: MIASTO AUGUSTÓW ; Ulica: WOJSKA POLSKIEGO ; Nr budynku: ;	dr	11582	11582

BUDYNKI

Lp.	Identyfikator	Położenie	Funkcja użytkowa	Pow. użytkowa lok./zabudowy
1	200101_1.0002.5514_BUD	Miejsc.: MIASTO AUGUSTÓW ; Ulica: WOJSKA POLSKIEGO ; Nr budynku: 6 ;	MIESZKALNE	0/153
2	200101_1.0003.770_BUD	Miejsc.: MIASTO AUGUSTÓW ; Ulica: WOJSKA POLSKIEGO ; Nr budynku: 1 ;	BIUROWE	0/292

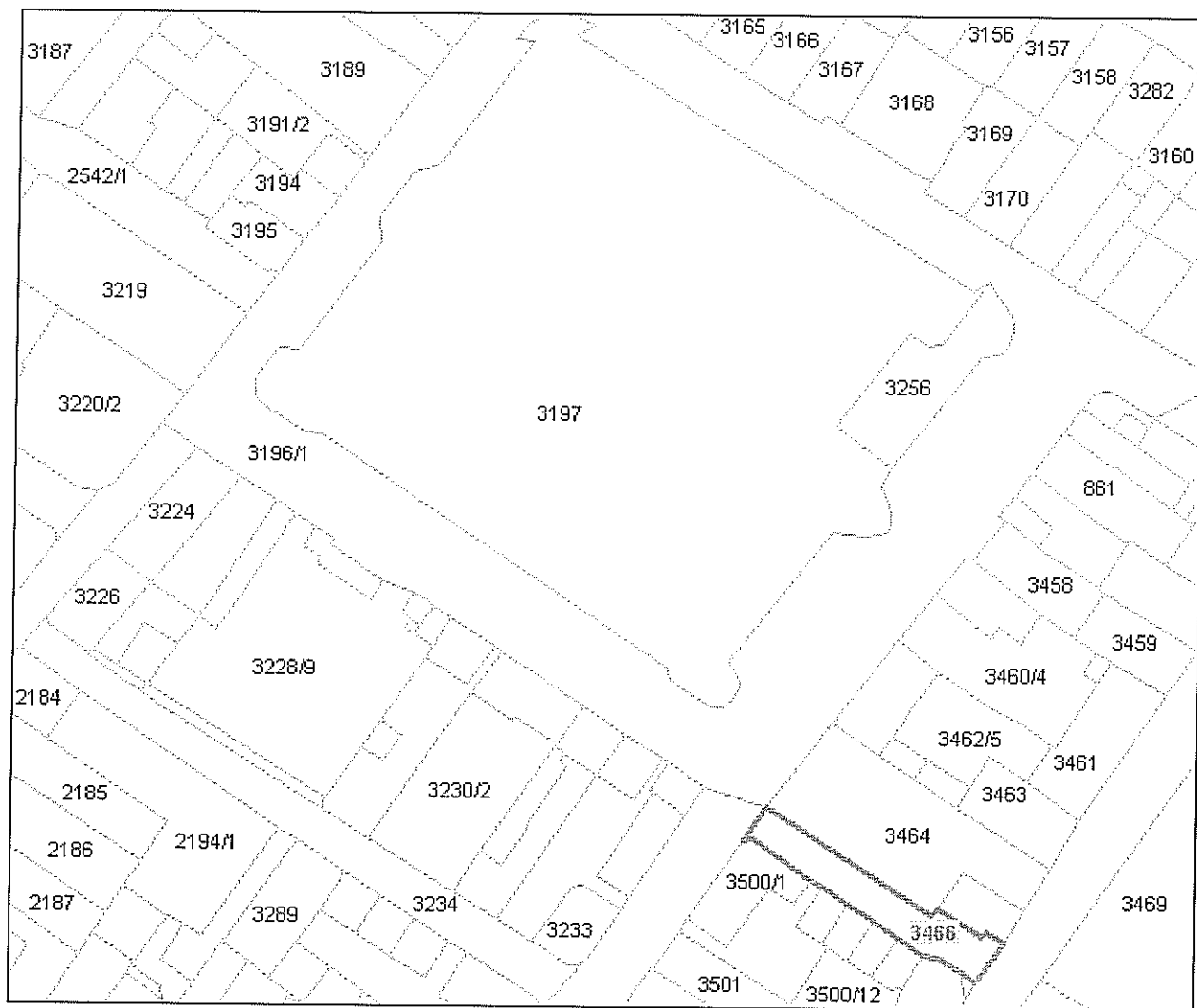
Udostępniane informacje nie są dokumentami w postępowaniach administracyjnych i innych.
Dokumenty należy zamawiać w Wydziale Geodezji co podlega opłatom zgodnie z rozporządzeniem z dnia 19 lutego 2004r. w sprawie wysokości opłat za czynności geodezyjne i kartograficzne oraz udzielanie informacji, a także za wykonywanie wyrysów i wypisów z operatu ewidencyjnego (Dz.U. Nr 37 poz.333).

Wyrys z mapy ewidencyjnej i wypis z rejestru gruntów**Dokument bez mocy prawnej!**

Wygenerowany przez: Komunalny (pracownik WGKRiOS), 2010-10-27 09:31:30

Dla wybranych działek: 3466

Skala 1:2000



Numer:	3466
Identyfikator:	200101_1.0003.3466
Powiat:	AUGUSTOWSKI
Jednostka ewidencyjna:	AUGUSTÓW
Obręb:	OBREB 3
Jednostka rejestrowa:	1419
Data utworzenia obiektu:	19.10.1998 12:08:14
Data weryfikacji danych:	10.02.2009 18:02:40
Rejon statystyczny:	22

Sąd:
Księga wieczysta:

POWIETRZACHNIA ORA-
COWANIA około
100 m².

OSOBY

Lp.	Opis osoby	Charakter praw	Udział
		Status	
1	POWIAT AUGUSTOWSKI, siedziba: AUGUSTÓW	WLASNOSC	1/1
		powiat	

POŁOŻENIE / UŻYTKOWANIE / POWIERZCHNIE

Arkusz mapy	Położenie	Symbol użytku	Pow. użytku	Pow. działki
	Miejscowość: MIASTO AUGUSTÓW ; Ulica: KS.SKORUPKI ; Nr budynku: ; Miejscowość: MIASTO AUGUSTÓW ; Ulica: KSIEDZA. SKORUPKI ; Nr budynku: ;	dr	817	817

BUDYNKI

Lp.	Identyfikator	Położenie	Funkcja użytkowa	Pow. użytkowa lok./zabudowy
1	200101_1.0003.741_BUD	Miejsc.: MIASTO AUGUSTÓW ; Ulica: KSIEDZA. SKORUPKI ; Nr budynku: 2 ; Miejsc.: MIASTO AUGUSTÓW ; Ulica: KS.SKORUPKI ; Nr budynku: 2 ;	MIESZKALNE	0/100
2	200101_1.0003.783_BUD	Miejsc.: MIASTO AUGUSTÓW ; Ulica: RYNEK ZYGMUNTA AUGUSTA ; Nr budynku: 11 ; Miejsc.: MIASTO AUGUSTÓW ; Ulica: RYNEK ZYGMUNTA AUGUSTA ; Nr budynku: ;	MIESZKALNE	0/206
3	200101_1.0003.744_BUD	Miejsc.: MIASTO AUGUSTÓW ; Ulica: KSIEDZA. SKORUPKI ; Nr budynku: 2c ; Miejsc.: MIASTO AUGUSTÓW ; Ulica: KS.SKORUPKI ; Nr budynku: 2C ;	MIESZKALNE	0/96
4	200101_1.0003.745_BUD	Miejsc.: MIASTO AUGUSTÓW ; Ulica: KSIEDZA. SKORUPKI ; Nr budynku: 2d ; Miejsc.: MIASTO AUGUSTÓW ; Ulica: KS.SKORUPKI ; Nr budynku: 2D ;	MIESZKALNE	239/239
		Miejsc.: MIASTO		

5	200101_1.0003.742_BUD	AUGUSTÓW ; Ulica: KSIEDZA. SKORUPKI ; Nr budynku: 2a ; Miejsc.: MIASTO AUGUSTÓW ; Ulica: KS.SKORUPKI ; Nr budynku: 2A ;	MIESZKALNE	0/96
6	200101_1.0003.743_BUD	Miejsc.: MIASTO AUGUSTÓW ; Ulica: KSIEDZA. SKORUPKI ; Nr budynku: 2b ; Miejsc.: MIASTO AUGUSTÓW ; Ulica: KS.SKORUPKI ; Nr budynku: 2B ;	MIESZKALNE	0/97
7	200101_1.0003.784_BUD	Miejsc.: ; Ulica: ; Nr budynku: ;	HANDLOWO- USLUGOWE	/115
8	200101_1.0003.785_BUD	Miejsc.: ; Ulica: ; Nr budynku: ;	INNE NIEMIESZKALNE	/112

Udostępniane informacje nie są dokumentami w postępowaniach administracyjnych i innych.
Dokumenty należy zamawiać w Wydziale Geodezji co podlega opłatom zgodnie z rozporządzeniem z dnia 19 lutego 2004r. w sprawie wysokości opłat za czynności geodezyjne i kartograficzne oraz udzielanie informacji, a także za wykonywanie wyrysów i wypisów z operatu ewidencyjnego (Dz.U. Nr 37 poz.333).