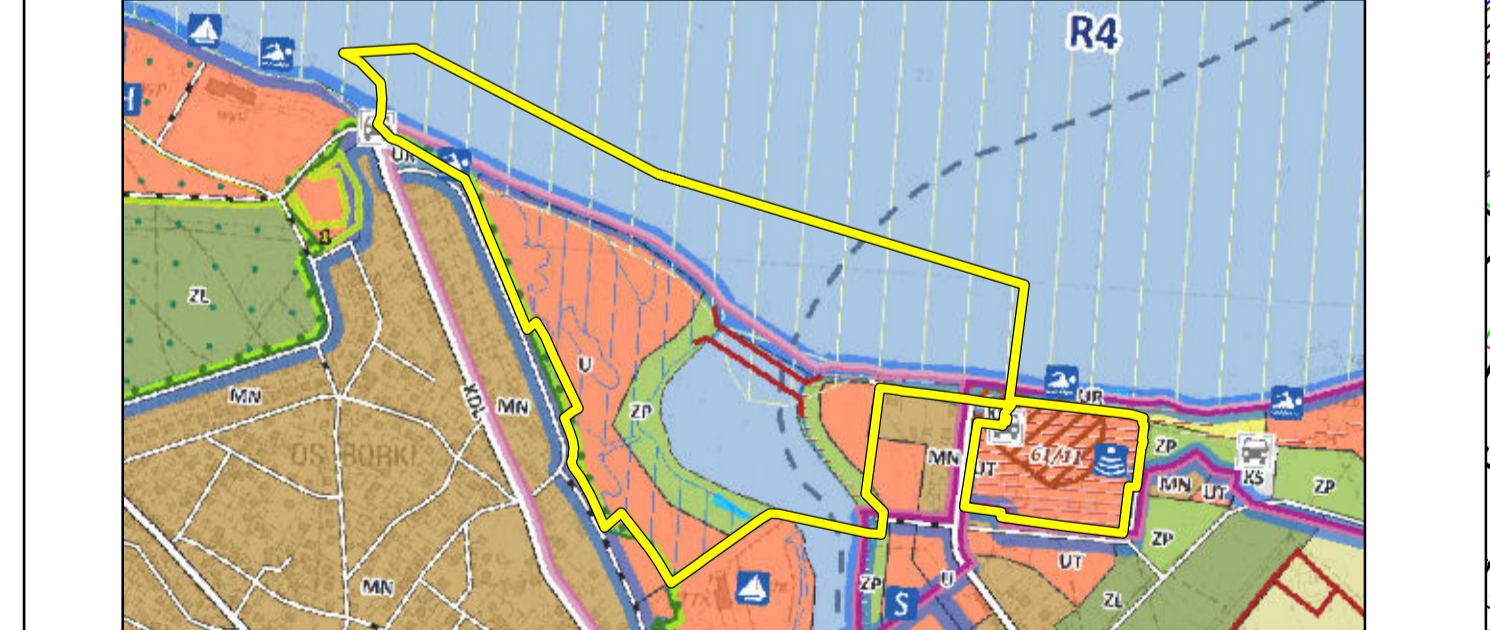


- OZNACZENIA OBOWIĄZUJĄCE**
- GRANICA OBSZARU OBJĘTEGO PLANEM
 - LINIE ROZGRANICZAJĄCE TERENY O RÓŻNYM PRZEZNACZENIU LUB RÓŻNYCH ZASADACH ZAGOSPODAROWANIA
 - NIEPRZEKRACZALNE LINIE ZABUDOWY
 - NIEPRZEKRACZALNE LINIE ZABUDOWY PARTEROWEJ
 - NIEPRZEKRACZALNE LINIE ZABUDOWY USŁUGOWEJ Z ZAKRESU GASTRONOMII
 - NIEPRZEKRACZALNE LINIE ZABUDOWY POMOSTÓW I PRZYSTANI
 - WYMIAR PODANY W METRACH
- OZNACZENIE PRZEZNACZENIA TERENÓW:**
- UT - TEREN ZABUDOWY USŁUGOWEJ Z ZAKRESU TURYSTYKI
 - UT/US - TEREN ZABUDOWY USŁUGOWEJ Z ZAKRESU TURYSTYKI, SPORTU I REKREACJI
 - UT/US/UK - TEREN ZABUDOWY USŁUGOWEJ Z ZAKRESU TURYSTYKI, SPORTU I REKREACJI, KULTURY
 - UT/UZ - TEREN ZABUDOWY USŁUGOWEJ Z ZAKRESU TURYSTYKI, DZIAŁALNOŚCI LECZNICZEJ
 - ZN - TEREN ZIELENI NATURALNEJ
 - ZP - TEREN ZIELENI URZĄDZONEJ
 - ZP/ZPe - TEREN ZIELENI URZĄDZONEJ, PARKU EKOLOGICZNEGO
 - ZP/ZPe/PL - TEREN ZIELENI URZĄDZONEJ, PARKU EKOLOGICZNEGO, PLAŻY
 - ZPB - TEREN ZIELENI URZĄDZONEJ ZE ŚCIEŻKAMI PIESZYM I ROWEROWYMI LUB PIESZO-ROWEROWYMI, DOJAZDAMI - BULWAR W ZIELENI TOWARZYSZĄCEJ
 - PL - TEREN PLAŻY
 - WS - TEREN WODY POWIERZCHNIOWEJ ŚRÓDLĄDOWEJ
 - E - TEREN INFRASTRUKTURY TECHNICZNEJ - ELEKTROENERGETYKA
 - E/KS - TEREN INFRASTRUKTURY TECHNICZNEJ - ELEKTROENERGETYKA, TEREN PARKINGU
 - KS - TEREN PARKINGU
 - K - TEREN INFRASTRUKTURY TECHNICZNEJ - KANALIZACJA
 - KD-PJ - TEREN KOMUNIKACJI PUBLICZNEJ - CIĄG PIESZO-JEZDNY

- OZNACZENIA OBOWIĄZUJĄCE NA PODSTAWIE PRZEPISÓW ODREBNYCH**
- GRANICA OBSZARU SZCZEGÓLNEGO ZAGROŻENIA POWODZI, NA KTÓRYM PRAWDOPODOBIEŃSTWO WYSTĄPIENIA POWODZI JEST ŚREDNIE I WYNOŚI 1%
 - GRANICA OBSZARU SZCZEGÓLNEGO ZAGROŻENIA POWODZI, NA KTÓRYM PRAWDOPODOBIEŃSTWO WYSTĄPIENIA POWODZI JEST WYSOKIE I WYNOŚI 10%
 - GRANICA OBSZARU CHRONIONEGO KRAJOBRAZU PUSZCZA I JEZIORA AUGUSTOWSKIE
 - GRANICA OBSZARU NATURA 2000 PUSZCZA AUGUSTOWSKA (KOD OBSZARU: PLB200002)
 - GRANICA OBSZARU NATURA 2000 OSTOJA AUGUSTOWSKA (KOD OBSZARU: PLH200005)
 - STANOWISKO ARCHEOLOGICZNE NR 22-85/11
 - GRANICA STREFY "A" OCHRONY UZDROWISKOWEJ UZDROWISKA AUGUSTÓW
 - GRANICA STREFY "B" OCHRONY UZDROWISKOWEJ UZDROWISKA AUGUSTÓW
 - GRANICA STREFY "C" OCHRONY UZDROWISKOWEJ UZDROWISKA AUGUSTÓW

- OZNACZENIE INFORMACYJNE**
- ORIENTACYJNY PRZEBIEG ŚCIEŻEK PIESZO-ROWEROWYCH
 - OBZAR WYSTĘPOWANIA NIEKORZYSTNYCH WARUNKÓW GRUNTOWO-WODNYCH

WYRYS ZE STUDIUM UWARUNKOŃ I KIERUNKÓW ZAGOSPODAROWANIA PRZESTRZENNEGO



- ZAGOSPODAROWANIE TERENÓW**
- granicz stref polityki przestrzennej wraz z oznaczeniem
 - U - tereny zabudowy usługowej
 - UT - tereny usług turystycznych
 - UR - tereny rekreacji i wypoczynku
 - ZP - tereny zieleni parkowej
 - W - tereny wód powierzchniowych
 - przestrzeń publiczną
 - śródlądowa droga wodna - Kanał Augustowski
 - projektowane kładki piesze
 - obszary wymagające zmiany przeznaczenia gruntów leśnych na cele nieleśne wraz z nr zgodnie z wykazem stanowiska archeologiczne wraz z nr zgodnie z wykazem
 - kąpielisko miejskie
 - amfitatr
 - Obszar Chronionego Krajobrazu Puszczy i Jezior Augustowskich
 - obszary Natura 2000:
 - SOO Ostoja Augustowska
 - OSO Puszcza Augustowska
 - OSO Ostoja Biebrzańska (poza granicami miasta)
 - granicz strefy uzdrowiskowej „A”
 - granicz strefy uzdrowiskowej „B”
 - granicz strefy uzdrowiskowej „C”
- ZMIANA STUDIUM 2021:**
- granicz ograniczenia zmiany Studium
 - granicz obszarów, na których namierzono bieżące urządzenia wyburzające energię z odnawialnych źródeł energii o mocy generowanej 100 MW
 - wykorzystujące energię geotermalną, powietrzną, słoneczną (ogrzewanie fotowoltaiczne na dachach budynków), wraz ze strefami ochronnymi związanymi z ograniczeniami w zabudowie oraz zagospodarowaniu i użytkowaniu terenu
 - obszar szczególnego zagrożenia powodzi, na którym prawdopodobieństwo wystąpienia powodzi jest średnie i wynosi raz na 100 lat (Q 1%)
 - obszar szczególnego zagrożenia powodzi, na którym prawdopodobieństwo wystąpienia powodzi jest wysokie i wynosi raz na 10 lat (Q 10%)

**ZAŁĄCZNIK NR 2
DO PROGNOZY ODDZIAŁYWANIA
NA ŚRODOWISKO**

MAPA STRUKTUR FUNKCJONALNO-PRZESTRZENNYCH
PROJEKTU MIEJSCOWEGO PLANU ZAGOSPODAROWANIA
PRZESTRZENNEGO CZĘŚCI MIASTA AUGUSTOWA
DLA TERENÓW POŁOŻONYCH PRZY WYJŚCIU RZECI
NETTY Z JEZIORA NECKO

SKALA LINIOWA
0 5 10 20 30 40 50 60 70 80 90 100
m